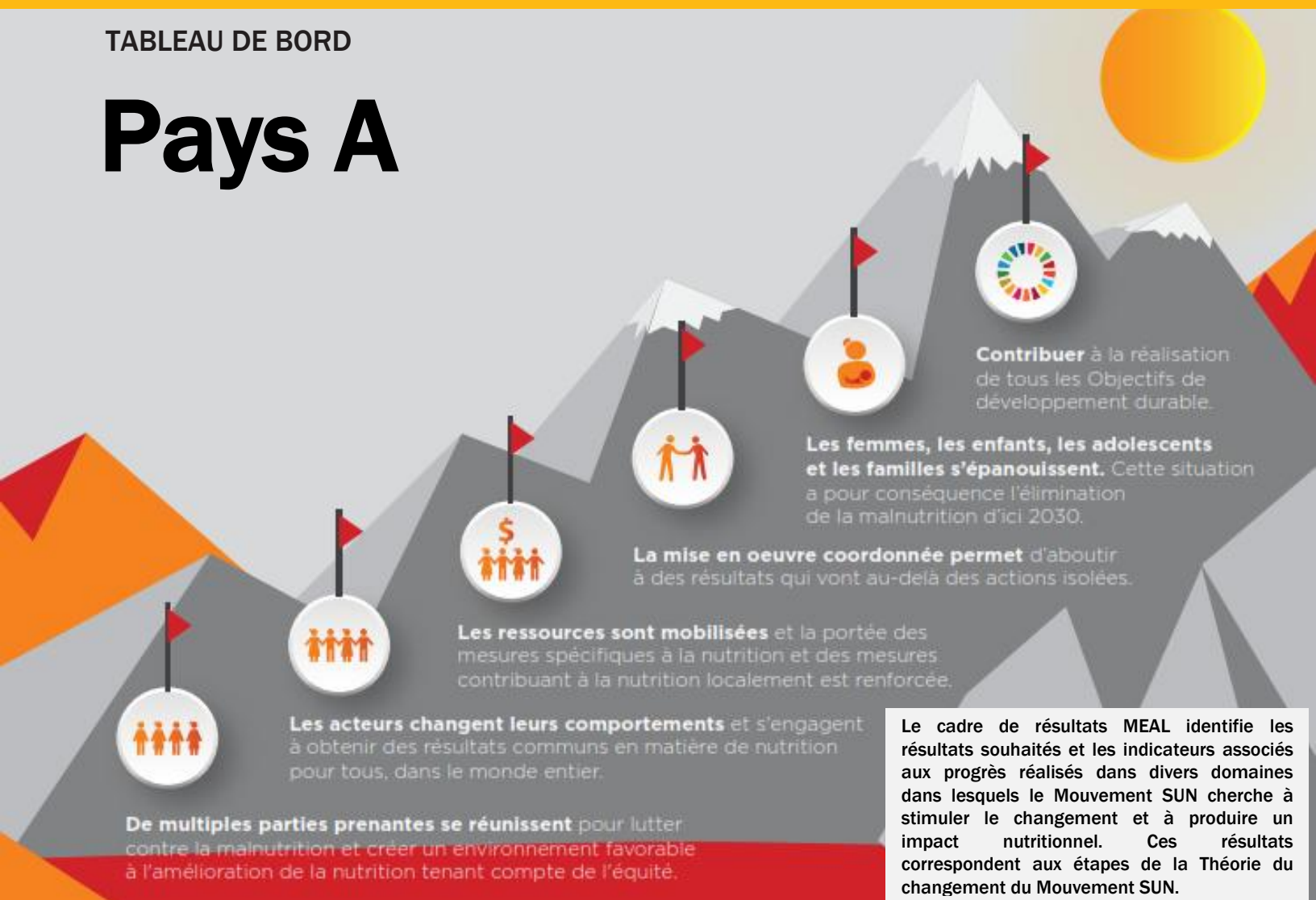


TABLEAU DE BORD

Pays A



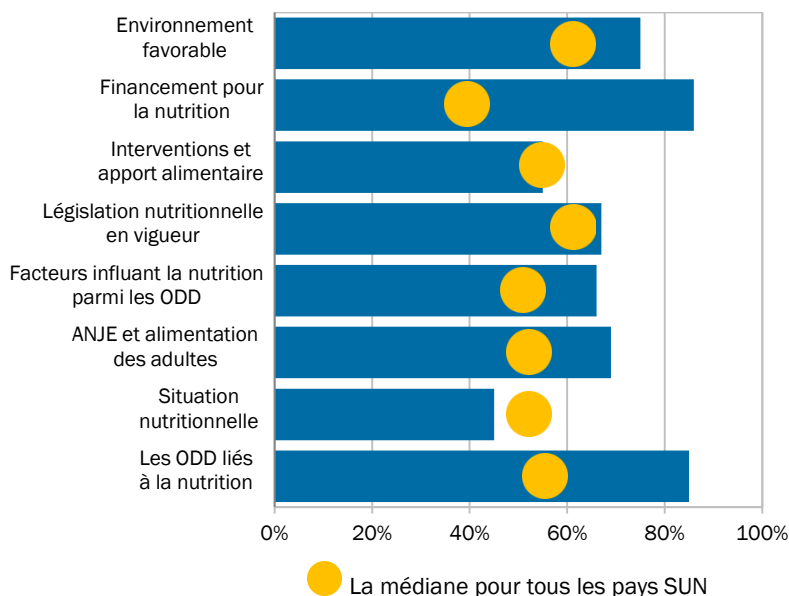
PAYS A

Le tableau de bord de pays donne un aperçu des progrès accomplis en utilisant un ensemble d'indicateurs standards couvrant des aspects différents de la Théorie du changement du Mouvement SUN, allant des engagements aux actions, en passant par les résultats et les impacts.

Les données pour le Pays A sont disponibles pour 69/75 (93%) des indicateurs couvrant principalement la période de 2012 à 2016. En fonction des données, le Pays A progresse relativement bien avec de bonnes performances dans l'environnement favorable, du financement de la nutrition et de législation nutritionnelle, et de la performance modérée dans le domaine des ODD liés à la nutrition. Cependant, on pourrait faire davantage pour intensifier les interventions nutritionnelles à impact percutant afin de réduire la malnutrition chez les enfants et les femmes.

Ce tableau de bord peut être adapté pour être utilisé au niveau infra-national et complété par des indicateurs supplémentaires en fonction de la disponibilité des données. Les indicateurs sélectionnés sont alignés sur les cadres convenus au niveau mondial pour la nutrition et avec les indicateurs des ODD.

PAYS A : RÉSULTATS RELATIFS À CHAQUE DOMAINE





Environnement favorable

INDICATEUR	RÉSULTATS	ANNÉE	MÉDIANE PAR PAYS SUN
1.1 Existence d'une plateforme multi-acteurs (MSP)	Oui	2016	56/59
1.2 Nombre de réseaux (ONU, sociétés, donateurs, société civiles)	3	2016	3
A) Indice de fonctionnalité du réseau des Nations Unies	4	2016	4
B) Indice de fonctionnalité du réseau des sociétés	1	2016	0
C) Indice de fonctionnalité du réseau de la société civile	5	2016	3
1.3 Résultats des progrès du Mouvement SUN	49%	2016	52%
1.4 Objectifs de l'AMS concernant les plans nutritionnels	3	2011-16	2
1.5 Objectifs maladies non transmissibles (MNT) dans les plans nutritionnels	0	2011-16	0
1.6 Systèmes d'information pour la nutrition	26.5	2016	21
1.7 Intégration de la sous-alimentation dans les politiques de développement nationales	rang 5	2015	N/A
1.8 Intégration de la suralimentation dans les politiques de développement nationales	rang 33	2015	N/A
1.9 Mobilisation des défenseurs de haut niveau	tous les 3 types	2016	N/A



Financement pour la nutrition

INDICATEUR	RÉSULTATS	ANNÉE	MÉDIANE PAR PAYS SUN
2.1 Dépenses du budget national pour la nutrition			
A) Complétude de l'analyse budgétaire	4	2015	3
B) Dépenses budgétaires par enfant de moins de 5 ans pour la nutrition	\$14.96	2015	\$1.77
C) Pourcentage prévu pour les dépenses spécifiques à la nutrition	10%	2015	1.6%
2.2 Financement des donateurs pour la nutrition (code nutritionnel de base dans les CRS/DAC)			
A) Dons en dollars pour la nutrition par enfant de moins de 5 ans souffrant de retard de croissance	\$7.07	2013	\$6.90
B) Dons en dollars par enfant de moins de 5 ans pour obtenir un impact élevé en nutrition	\$1.50	2013	\$1
C) Dons en pourcentage pour les dépenses spécifiques à la nutrition	72%	2013	52%
2.3 Indice d'orientation de l'agriculture	0.72	2013	0.19



Interventions et apport alimentaire

INDICATEUR	RÉSULTATS	ANNÉE	MÉDIANE PAR PAYS SUN
3.1 Initiative des hôpitaux amis des bébés – établissements de santé certifiés	77%	2016	3%
3.2 Traitement de la malnutrition aiguë sévère	10%	2012	30%
3.3 Supplémentation en vitamine A (enfants de 6 à 59 mois)	pas de données	2014	82%
3.4 Supplémentation prénatale en fer (90+ comprimés)	pas de données	2007	30%
3.5 Nombre d'agents de santé (pour 1 000 habitants)	0.6	2012	1.00
3.6 Disponibilité de sel iodé	58%	2013	58%
3.7 Traitement de la diarrhée à l'aide de SRO (enfants < 5 ans)	77%	2014	40%
3.8 Traitement de vermifuge (enfants de 12 à 59 mois)	30%	2014	43%
3.9 Utilisation de moustiquaires imprégnées d'insecticides (MII) (enfants < 5 ans)	pas de données		39%
3.10 Vaccins (DTP3 chez les enfants d'un an)	94%	2015	86%
3.11 Demandes de contraceptifs satisfaites	72.5%	2014	47%
3.12 Disponibilité des aliments qui ne sont pas des aliments de base (% de calories)	19%	2009	38%
3.13 Disponibilité de fruits et légumes (grammes par personne)	139 g	2013	281 g
3.14 Statut de l'enrichissement pour les véhicules vecteurs alimentaires	Amélioré sel/huile	2016	N/A
3.15 Couverture du programme de protection sociale	13%	2010	15%



Législation nutritionnelle en vigueur

INDICATEUR	RÉSULTATS	ANNÉE	MÉDIANE PAR PAYS SUN
4.1 Code international de commercialisation des substituts du lait maternel - niveau de mise en œuvre	Plusieurs dispositions	2016	N/A
4.2 Législation en matière de protection de la maternité	Oui	2011	N/A
4.3 Droit à l'alimentation	Élevé	2003	N/A
4.4 Réglementation sur le régime alimentaire sain	NSP	2016	N/A
4.5 Enrichissement alimentaire obligatoire	sel, huile	1989, 2013	N/A
4.6 Normes d'enrichissement alimentaire	sel, huile	1989, 2013	N/A



Facteurs influant la nutrition parmi les ODD

INDICATEUR		RÉSULTATS	ANNÉE	MÉDIANE PAR PAYS SUN
5.1	Diarrhée chez les enfants de moins de 5 ans	7%	2014	18%
5.2	Accès à un service d'eau potable de base	98%	2015	68%
5.3	Accès à un service d'assainissement de base	47%	2015	35%
5.4	Incidence du paludisme (par 1 000 habitants)	0.8	2015	104
5.5	Cas de rougeole signalés (enfants < 5 ans)	1062	2016	118
5.6	Fécondité des adolescentes (par 1 000 femmes de 15 à 19 ans)	83	2013	92
5.7	Nouvelles infections VIH (par 1 000 habitants non infectés)	0.01	2015	0.5
5.8	Incidence de la tuberculose (par 1 000 habitants)	225	2015	193
5.9	Prévalence de la sous-alimentation	16%	2015	18%
5.10	Mariage précoce (avant l'âge de 18 ans)	52%	2013	32%
5.11	Inscription des filles à l'école secondaire	67%	2015	44%
5.12	Punitions violentes parmi les enfants de 2 à 14 ans	82%	2013	82%
5.13	Croissance du revenu des ménages (prime de prospérité partagée)	pas de données		0.6%
5.14	Population urbaine vivant dans des bidonvilles	62%	2009	62%



ANJE et alimentation des adultes

INDICATEUR		RÉSULTATS	ANNÉE	MÉDIANE PAR PAYS SUN
6.1	Allaitement maternel exclusif (enfants de 0 à 5 mois)	55%	2014	42%
6.2	Initiation précoce à l'allaitement	51%	2014	51%
6.3	Régime alimentaire minimum acceptable (enfants de 6 à 23 mois)	23%	2014	11%
6.4	Diversité minimum du régime alimentaire (enfants de 6 à 23 mois)	28%	2014	27%
6.5	Consommation de fruits et légumes (g/par jour chez un adulte)	300	2010	209
6.6	Consommation de sel (g/jour chez un adulte)	3.6	2010	2.8
6.7	Concentration d'iode urinaire (médiane µg/l)	146	2012	158
6.8	Consommation d'aliments enrichis par personne	pas de données		N/A



Situation nutritionnelle

	INDICATEUR		RÉSULTATS	ANNÉE	MÉDIANE PAR PAYS SUN
7.1	Retard de croissance (enfants < 5 ans)		36 %	2014	32%
7.2	Faible poids à la naissance		22%	2006	13%
7.3	Surpoids (enfants < 5 ans)		1.4%	2014	4.1%
7.4	Emaciation (enfants < 5 ans)		14%	2014	7%
7.5	Anémie chez les femmes enceintes		48%	2011	37%
7.6	Anémie chez les femmes non enceintes		43%	2011	36%
7.7	Faible IMC (femmes de 15 à 49 ans)		26%	2014	10%
7.8	Surpoids et obésité (femmes adultes)		25%	2014	45%
7.9	Surpoids et obésité (adolescents)		pas de données		10%
7.10	Diabète (femmes adultes)		9%	2014	7%
7.11	Hypertension (femmes adultes)		25%	2015	28%



Les ODD liés à la nutrition

	INDICATEUR		RÉSULTATS	ANNÉE	MÉDIANE PAR PAYS SUN
8.1	Personne en dessous du seuil de pauvreté		19%	2010	35%
8.2	Taux de mortalité chez les enfants de moins de 5 ans (par 1 000 naissances vivantes)		38	2015	64
8.3	Taux de mortalité par MNT (pour 100 000 habitants)		545	2015	659
8.4	Statut du développement des premières années chez l'enfant (36 à 59 mois)		64%	2013	63%
8.5	Croissance annuelle du PIB par habitant		5%	2015	2%

Légendes pour la classification par couleur

TABLEAU 1 ENVIRONNEMENT FAVORABLE

	Vert	Bleu	Jaune	Rouge
1.1	Oui	Intérimaire		Non
1.2	4	3	2	1
1.2 A	5-6	3-4	1-2	0
1.2 B	5	3-4	1-2	0
1.2 C	5	3-4	1-2	0
1.3	≥70%	55-69%	40-54%	<40%
1.4	5-6	3-4	1-2	Aucun
1.5	3	2	1	Aucun
1.6	28-36	19-27	10-18	0-9
1.7	Top 30	31-60	61-90	91-126
1.8	Top 30	31-60	61-90	91-116
1.9	All 3	2	1	Aucun

TABLEAU 2 FINANCEMENT POUR LA NUTRITION

	Vert	Bleu	Jaune	Rouge
2.1a	All 4	3 of 4	2 of 4	1 of 4
2.1b	≥\$8	\$5-7	\$1-4	<\$1
2.1c	>10%	5-10%	1-4%	<1%
2.2a	≥\$10	\$5-9	\$1-4	<\$1
2.2b	≥\$4	\$2-3.9	\$1-1.9	<\$1
2.2c	≥70%	50-69%	25-49%	<25%
2.3	≥1	0.5-0.9	0.2-0.5	0-0.1

TABLEAU 3 INTERVENTIONS ET APPORT ALIMENTAIRE

	Vert	Bleu	Jaune	Rouge
3.1	≥60%		40-59%	0-39%
3.2	≥75%	40-74%	10-39%	<10%
3.3	≥90%	80-89%	60-79%	<60%
3.4	≥50%	30-49%	15-29%	<15%
3.5	≥2	1-1.9	0.5-0.9	0.001-0.4
3.6	≥90%		50-89%	<50%
3.7	≥55%	40-54%	25-39%	<25%
3.8	≥60%	40-59%	25-39%	<25%
3.9	≥55%	40-54%	20-39%	<20%
3.10	≥90%	80-89%	50-79%	<50%
3.11	≥65%	50-64%	35-49%	<35%
3.12	≥50%	40-50%	30-39%	<30%
3.13	≥400 g	250-399	100-249	<100%
3.14	Soutenir 2+	Soutenir 1	Amélioré	Intégré
3.15	≥50%		15-49%	<15%

TABLEAU 4 LÉGISLATION NUTRITIONNELLE EN VIGUEUR

	Vert	Bleu	Jaune	Rouge
4.1	Toutes	Plusieurs	Peu	Aucune
4.2	Oui	Partielle		Non
4.3	Élevé	Moyen élevé	Moyen	Moyen faible/faible
4.4	Achevée			Inachevée
4.5	≥1 aliment de base + sel + huile	≥1 aliment de base + sel/huile	≥1 aliment de base	Aucun
4.6	≥3 aliments	2 aliments	1 aliment	Aucun

TABLEAU 5 FACTEURS INFLUANT LA NUTRITION PARMIS LES ODD

	Vert	Bleu	Jaune	Rouge
5.1	0-11%	12-17%	18-24%	≥25%
5.2	≥85%	70-84%	55-69%	<55%
5.3	≥60%	35-39%	20-34%	<20%
5.4	<10	10-99	100-249	≥250
5.5	<10	10-99	100-999	≥1000
5.6	<44	44-99	100-149	≥150
5.7	<.25	0.25-0.49	0.50-1.9	≥2.0
5.8	<100	100-199	200-349	≥350
5.9	<10%	10-19%	20-29%	≥30%
5.10	<20%	20-29%	30-39%	≥40%
5.11	≥65%	50-64%	30-49%	<30%
5.12	<75%		75-84%	≥85%
5.13	≥1		<1%	<0
5.14	<40%	40-59%	60-69%	≥70%

TABLEAU 6 ANJE ET ALIMENTATION DES ADULTES

	Vert	Bleu	Jaune	Rouge
6.1	≥50%	35-49%	15-34%	<15%
6.2	≥65%	50-64%	25-49%	<25%
6.3	≥40%	20-39%	10-19%	<10%
6.4	≥50%	25-49%	15-24%	<15%
6.5	≥400 g	200-399	100-199	<100
6.6	0-1.9 g	2.0-2.9	3.0-3.9	≥4.0
6.7	200-299 µg/L	100-199	≥300	0-99
6.8	Élevé	Moyen	Faible	

TABLEAU 7 SITUATION NUTRITIONNELLE

	Vert	Bleu	Jaune	Rouge
7.1	<20%	20-29%	30-39%	≥40%
7.2	<10%	10-14%	15-19%	≥20%
7.3	<4%	4-6%	7-9%	≥10%
7.4	<5%	5-9%	10-14%	≥15%
7.5	<20%	20-29%	30-39%	≥40%
7.6	<20%	20-29%	30-39%	≥40%
7.7	<5%	5-9%	10-14%	≥15%
7.8	<30%	30-34%	35-39%	≥40%
7.9	<10%	10-19%	20-34%	≥35%
7.10	<6.0%	6.0-7.4%	7.5-8.9%	≥9%
7.11	<20%	20-24%	25-29%	≥30%

TABLEAU 8 LES ODD LIÉS À LA NUTRITION

	Vert	Bleu	Jaune	Rouge
8.1	<14%	15-34%	35-49%	≥50%
8.2	0-39	40-69	70-99	≥100
8.3	0-600	601-700	701-800	≥801
8.4	≥75%	65-74%	60-64%	<60%
8.5	≥3.5%	2-3.4%	0-1.9%	<0%

Remarque : La classification est établie en fonction de la performance par rapport aux autres pays SUN sauf lorsque des seuils limites sont disponibles. La couleur « verte » indique une relativement « bonne » performance, couverture d'intervention ou situation nutritionnelle. Cela ne signifie pas que cette cible a été entièrement atteinte.

Une description détaillée du cadre des résultats MEAL et des listes d'indicateurs, y compris les définitions et les sources de données, est disponible à <http://scalingupnutrition.org/progress-impact/monitoring-evaluation-accountability-learning-meal/>

Ce travail a été soutenu par Nutrition International, autrefois l'Initiative pour les micronutriments (MI), dans le cadre de son projet d'assistance technique pour la nutrition soutenu par le Department for International Development de la Grande-Bretagne.