

## ÉVALUATION DE RÉFÉRENCE DES INDICATEURS CLÉS 2016

# Note d'orientation du Tableau de Bord

Interprétation et utilisation des résultats codifiés  
en couleur des indicateurs MEAL

Les parties prenantes du Mouvement SUN cherchent à démontrer comment leur travail et leurs ressources sont convertis en des résultats produisant des impacts nutritionnels pour les enfants et les femmes. Le système de suivi, d'évaluation, de responsabilisation et d'apprentissage (MEAL) constitue la pierre angulaire pour mesurer la théorie du changement du Mouvement SUN (Figure 1) et convient parfaitement à la nature systémique des changements que les pays SUN cherchent à stimuler.

Grâce à l'aide du groupe consultatif MEAL<sup>i</sup>, le secrétaire du Mouvement SUN a développé un cadre de travail des résultats qui comprend des indicateurs clés regroupés sous chaque étape dans la théorie du changement.

Figure 1 – La théorie du changement pour obtenir un impact au niveau du pays



## Utilisation du tableau de bord MEAL

Le tableau de bord fournit un résumé des résultats des pays au point de référence (2016) en utilisant une méthode de classification codifiée par couleur. Ce tableau de bord est conçu pour aider les parties prenantes du Mouvement SUN au niveau national, régional et mondial à évaluer les progrès en utilisant un ensemble d'indicateurs standards couvrant huit domaines de la théorie du changement (encadré 1). Les pays intéressés peuvent adapter le tableau de bord au niveau infranational en fonction de la disponibilité des données.

Les utilisations potentielles suivantes sont envisagées :

<b>Progrès de tous les pays SUN</b>	Pour évaluer les pays SUN par rapport à un indicateur spécifique ou à une série d'indicateurs ou de domaines d'intérêt.
<b>Progrès de chaque pays</b>	Pour comprendre le domaine dans lequel chaque pays SUN a réalisé le plus de progrès et où se situe le retard par rapport à un ou plusieurs indicateurs spécifique(s)/un domaine d'intérêt.
<b>Modèles liés à la performance</b>	Pour identifier les modèles dans les pays SUN en examinant les pays les plus performants, ceux qui sont moyennement performants et ceux qui sont plus lents à réaliser des changements en comprenant les domaines où ils performant relativement bien ou pas.
<b>Modèles liés à la Théorie du changement</b>	Pour identifier les modèles de performance en examinant les groupes d'indicateurs qui correspondent à la Théorie du changement du Mouvement SUN.

## Méthode

### Choix d'indicateurs et de sources de données

Les indicateurs MEAL sont alignés sur des cadres et des initiatives<sup>ii</sup> de suivi qui ont été convenus au niveau mondial et reflètent la volonté d'utiliser des données déjà disponibles et qui ont été vérifiées pour leur qualité (bases de données mondiales de l'UNICEF, observatoire mondial de la santé de l'OMS, bases de données de la Banque mondiale).

Le système MEAL comprend également des indicateurs spécifiques au Mouvement SUN fondés sur les données primaires recueillies par le Secrétariat du Mouvement SUN (par exemple, les évaluations annuelles communes du Mouvement SUN) et les réseaux mondiaux du Mouvement SUN.

### Analyse de données

Le processus d'analyse des données a examiné la couverture de chaque indicateur dans les pays SUN avec la fourchette des années de référence. Des statistiques sommaires ont été calculées pour tous les pays ainsi que par région, année d'adhésion au Mouvement SUN, niveau de risque humanitaire et classification du revenu national (sur la base des données de la Banque mondiale)<sup>iii</sup>.

À des fins de simplification pour les comparaisons entre les indicateurs et les pays, les valeurs de chaque pays ont été regroupées en catégories codées par couleur qui représentent un continuum de performance. La classification était basée sur la performance par rapport aux autres pays SUN, sauf lorsque des seuils standards établis sont disponibles (par exemple, l'importance pour la santé publique du retard de croissance des enfants, la prévalence de l'anémie, etc.)

Encadré 1: Huit Domaines Alignés avec la Théorie du Changement







## Pays individuels SUN

Chaque pays a **son propre tableau de bord de pays**. Cet outil fournit un résumé pour chaque indicateur de données réelles, le résultat codé par couleur, l'année de référence des données et la comparaison avec la médiane pour tous les pays SUN.

## Interprétation des résultats

Chaque tableau de bord de pays a un graphique agrégé (Figure 3) qui présente la notation donnée dans les domaines clés dans le cadre des résultats MEAL pour tous ces indicateurs avec les données disponibles. Cela permet à l'utilisateur d'identifier immédiatement le domaine dans lequel un pays se porte relativement bien ou non. Le graphique fournit également la médiane des résultats pour tous les pays SUN.

## Limites

Bien que la sélection des indicateurs MEAL ait été guidée par l'exigence d'une source de données publiquement disponibles dont la qualité a été contrôlée, toutes les sources de données n'ont pas été immédiatement disponibles ou régulièrement mises à jour et tous les indicateurs ne couvrent pas tous les pays SUN<sup>iv</sup>.

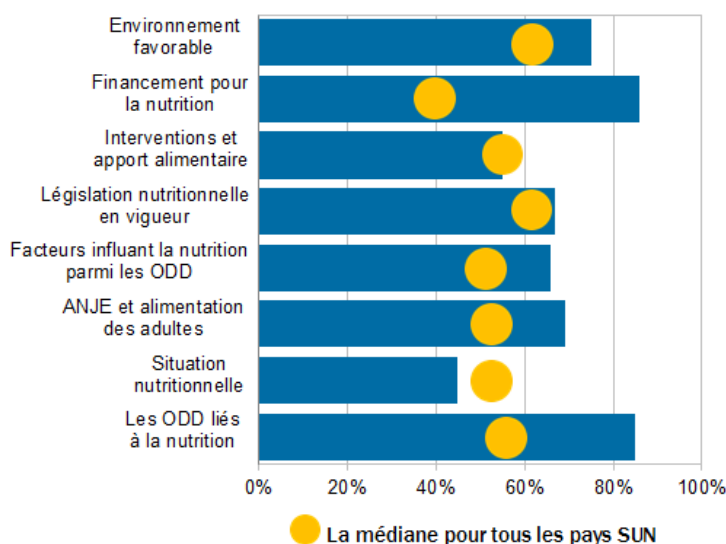
## Prochaines étapes

Alors que les résultats devraient fournir un aperçu des progrès actuels des pays SUN, l'intention est d'impliquer les équipes et les partenaires du pays dans l'utilisation du riche ensemble de données de référence MEAL pour faire une analyse approfondie des suppositions et des hypothèses de la Théorie du changement du Mouvement SUN. Cette exploration supplémentaire se concentrera d'abord sur les hypothèses de cheminement direct des actions, des résultats et de l'impact. Cet aperçu cherchera également à identifier les contextes où une évaluation approfondie pourrait être utile pour mieux comprendre les relations et les anomalies clés.

Le Secrétariat du Mouvement SUN travaillera avec des instituts de recherche et des consortiums (par exemple, l'équipe Transform Nutrition (Transformer la nutrition) et le Global Nutrition Report (Rapport sur la nutrition mondiale) pour élaborer des protocoles communs en vue d'obtenir des études de cas approfondies. Un exemple de ceci est le travail actuel avec l'Institut d'études du développement (IDS) et l'équipe de pays en Indonésie, avec la collecte de données au niveau des pays prévue pour la fin de 2017.

Figure 3 – Exemple de graphique du tableau de bord MEAL

### PAYS A : RÉSULTATS RELATIFS À CHAQUE DOMAINE



### POUR PLUS DE RENSEIGNEMENTS :

Plus de détails sur le site Web du Mouvement SUN sont disponibles à <http://scalingupnutrition.org/progress-impact/monitoring-evaluation-accountability-learning-meal/>

- Cadres des résultats MEAL du Mouvement SUN et listes d'indicateurs avec des sources de données et de couverture.
- Référence MEAL 2016 du Mouvement SUN
  - > Rapport complet
  - > Tableau de bord de chaque pays
  - > Tous les outils de visualisation des pays SUN (fichiers Excel codés par couleur) et bases de données (fichiers Excel)

### Notes

- Un groupe de représentants de donateurs, d'agences des Nations Unies, de la société civile, des universités et du secteur privé.
- Il s'agit du Cadre de suivi de la nutrition maternelle, du nourrisson et du jeune enfant (MANJE), du Cadre mondial de surveillance et des objectifs de prévention et de contrôle des maladies non transmissibles (MNT), des indicateurs mondiaux des ODD, du Rapport sur la nutrition mondiale, de l'UNICEF NutriDash et de Chaque femme, chaque enfant, Échange de données sur l'enrichissement (Fortification Data Exchange) et autres organismes.
- La liste des pays SUN et leurs caractéristiques est résumée à l'annexe D du rapport de référence MEAL.
- Une liste complète des limites avec les indicateurs identifiés figure à l'annexe E du rapport de référence MEAL.

Ce travail a été soutenu par Nutrition International, autrefois l'Initiative pour les micronutriments (IM), dans le cadre de son projet d'assistance technique pour la nutrition soutenu par le Department for International Development de la Grande-Bretagne.