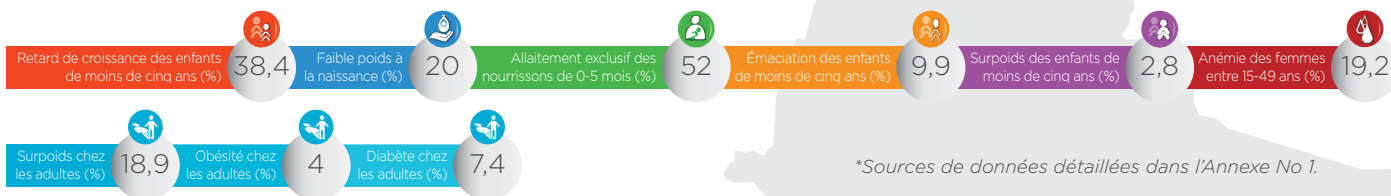




Date d'adhésion : septembre 2010
Population : 99,87 millions

Éthiopie



Transformations institutionnelles en 2016-2017

Non disponible pour 2014 *

Non disponible pour 2015 *

Non disponible pour 2016 *

Non disponible pour 2017 *

Regrouper les parties prenantes dans un espace d'action commun

Non disponible pour 2014 *

Non disponible pour 2015 *

Non disponible pour 2016 *

Non disponible pour 2017 *

Garantir un cadre politique et juridique cohérent

Non disponible pour 2014 *

Non disponible pour 2015 *

Non disponible pour 2016 *

Non disponible pour 2017 *

Aligner les actions autour d'un cadre de résultats commun

Non disponible pour 2014 *

Non disponible pour 2015 *

Non disponible pour 2016 *

Non disponible pour 2017 *

Procéder au suivi financier et mobiliser des ressources

Total pondéré 2017

—