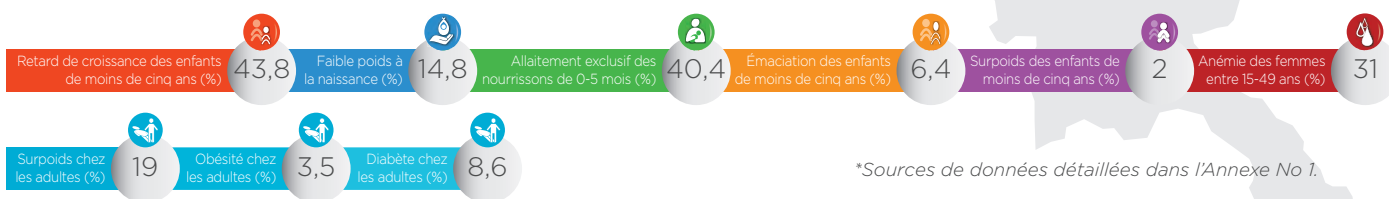




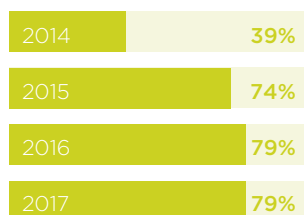
Date d'adhésion : avril 2011  
Population : 6,66 millions

# Laos



\*Sources de données détaillées dans l'Annexe No 1.

## Transformations institutionnelles en 2016-2017



### Regrouper les parties prenantes dans un espace d'action commun

Le gouvernement continue, par l'intermédiaire du Comité national de la nutrition, de coordonner et de mobiliser les parties prenantes de la nutrition lors d'événements de haut niveau et de réunions périodiques, telles que le deuxième Forum national de la nutrition en novembre 2016. Des comités provinciaux de la nutrition ont été mis en place dans 14 provinces, ainsi que des secrétariats des comités provinciaux de la

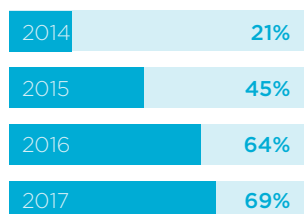
nutrition pour 13 d'entre elles. Un Groupe de travail a été mis sur pied, conjointement avec le PAM, l'Union européenne, *Population Services International* et *Save the Children*, pour soutenir le lancement du réseau du secteur privé SUN du Laos. En octobre 2016, un événement préparatoire au lancement a été organisé par la délégation de l'UE au Laos.



### Garantir un cadre politique et juridique cohérent

En 2016, le Ministère de la planification et des investissements, avec le soutien du PAM, a effectué une révision stratégique de la sécurité alimentaire et nutritionnelle au Laos, au moyen d'une consultation sur les questions stratégiques prioritaires pour parvenir aux Objectifs de développement durable. Un groupe de travail dirigé par le gouvernement et un groupe de rédaction des décrets ont été mis sur pied, afin qu'ils travaillent

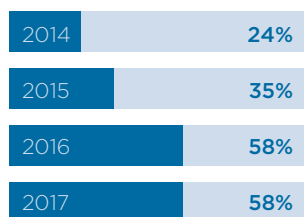
au renforcement du Code de commercialisation des substituts du lait maternel, avec le soutien de l'UNICEF, l'initiative *Alive & Thrive* et *Save the Children*. Avec l'appui des partenaires de développement, le secrétariat du Comité national de la nutrition est en train d'élaborer un Plan multisectoriel d'action stratégique de communication pour les changements sociaux et la modification des comportements.



### Aligner les actions autour d'un cadre de résultats commun

En novembre 2016, une cartographie des actions et des parties prenantes de la nutrition a été entreprise afin de mettre à jour les données de la cartographie de 2015 et d'évaluer la situation actuelle relative à la mise en œuvre des 22 interventions prioritaires du Plan national d'action pour la nutrition 2016 - 2020. Deux nouveaux systèmes sont en cours de mise en œuvre, l'un de gestion en ligne de l'iodation du sel, l'autre offrant un serveur vocal interactif pour la sensibilisa-

tion sur les questions de santé. Des formats de rapports sont actuellement élaborés, afin que secteurs et provinces puissent faire état de leurs avancements dans la mise en œuvre du Plan national d'action pour la nutrition. L'examen des progrès obtenus ainsi que les rapports d'étape font désormais partie intégrante des programmes des réunions du secrétariat du Comité national de la nutrition et du Forum national annuel sur la nutrition.



### Procéder au suivi financier et mobiliser des ressources

Diverses bases de données contenant des informations sur les financements et le détail des dépenses des programmes liés à la nutrition sont désormais disponibles au Ministère de la planification et dans les ministères de tutelle, aussi bien pour les sources extérieures que nationales. La réalisation du suivi, de la compilation et de l'analyse des données fi-

nançières est un défi qui persiste et qu'il faudra encore relever. Des efforts sont déployés pour renforcer la cartographie annuelle du financement de la nutrition et pour l'institutionnaliser. L'objectif de la prochaine cartographie sera de poursuivre les examens des dépenses existants et d'élargir le champ, afin d'intégrer les contributions du secteur privé.



## PRIORITÉS 2017-2018

- Finaliser le Plan multisectoriel d'action stratégique de communication pour les changements sociaux et la modification des comportements ;
- Revoir et actualiser le Code de commercialisation des substituts du lait maternel ;
- Renforcer le système d'information nutritionnelle.