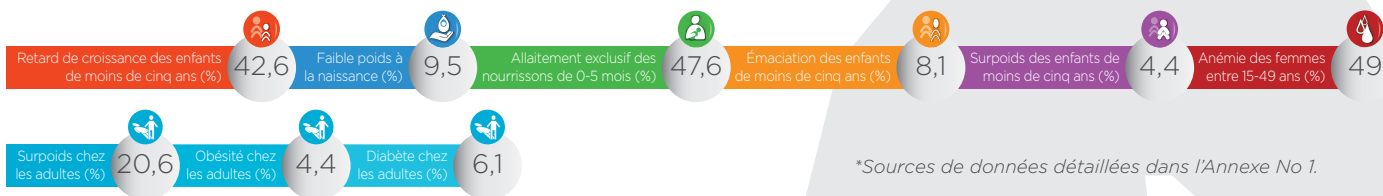




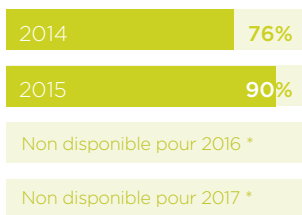
Date d'adhésion : décembre 2011  
Population : 11,63 millions

# Rwanda

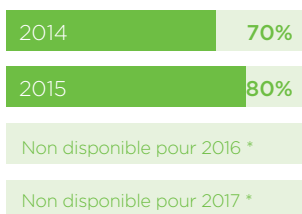


\*Sources de données détaillées dans l'Annexe No 1.

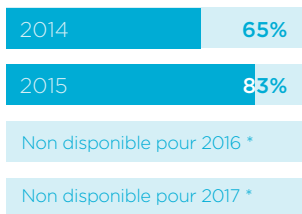
## Transformations institutionnelles en 2016-2017



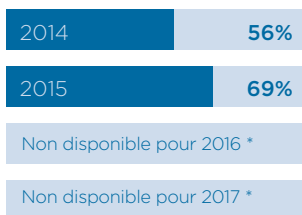
Regrouper les parties prenantes dans un espace d'action commun



Garantir un cadre politique et juridique cohérent



Aligner les actions autour d'un cadre de résultats commun



Procéder au suivi financier et mobiliser des ressources

