



ScalingUp
NUTRITION

INVOLUCRAR • INSPIRAR • INVERTIR

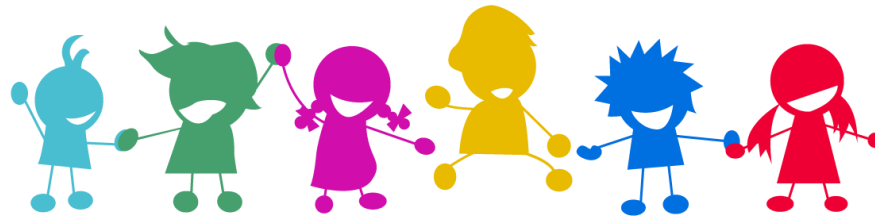
SUN es un Movimiento único fundado sobre el principio de que todas las personas tienen derecho a la alimentación y a la buena nutrición.

Movimiento SUN
23º Reunión de la red de países - teleconferencia
Cómo desarrollar y mantener el compromiso político con las medidas de nutrición

¿Cuáles son los factores de éxito claves para garantizar y mantener el compromiso político con la nutrición?

Preguntas orientativas a considerar:

- **¿Qué principal cambio** o avance puso la nutrición en la agenda política?
- **Concretamente** – qué actuaciones publicas – tales como políticas publicas, programas, gasto público, legislación, confirman este compromiso.



ESTRATEGIA NACIONAL PARA LA

PREVENCIÓN

DE LA DESNUTRICIÓN CRÓNICA

2016 - 2020



@secretariaSESAN

@comisionDC

@Andres_BotranGT



sesanGT



/sesanGT



@sesanGT

¿Cuáles fueron las circunstancias políticas y las principales medidas adoptadas que condujeron a este compromiso?



INVOLUCRAR • INSPIRAR • INVERTIR

Preguntas orientativas a considerar:

- **¿Qué factores en su entorno político** hicieron este compromiso posible? (e.g. ciclos electorales, ciclos de planificación nacional, demandas ciudadanas de cambio).
- Ha habido **momentos globales y regionales** que ayudaron a apoyar e incrementar el compromiso político nacional en su país? (ICN2, Asamblea Mundial de la Salud, Nutrición para el Crecimiento, etc.)



1,000,000+
de niños son
afectados por
la desnutrición
crónica en
Guatemala.



Prevenir la desnutrición crónica, en niños **menores de dos años**, para reducir el indicador de desnutrición crónica nacional en **diez puntos porcentuales** en **cuatro años**.

¿Quiénes fueron los principales responsables de la toma de decisiones involucrados, y qué herramientas/métodos se utilizaron?

▪ Considere resaltar:

- Formas concretas en las que los tomadores de decisiones fueron identificados y abordados.
- El desarrollo de estrategias de comunicación y abogacía nacional apoyando estos esfuerzos.
- La utilización de métodos o herramientas impactantes (tales como campeones de la nutrición, herramientas de abogacía) que han permitido generar y mantener el interés.



Proceso de Definición de la Estrategia



ALINEACIÓN ESTRATÉGICA

ANÁLISIS DE COMPLICACIONES

INNOVACIÓN

PROPUESTA DE PREVENCIÓN

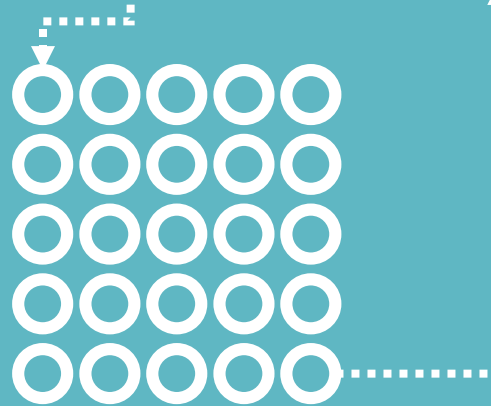
100+
EXPERTOS Y ACTORES CLAVE

6
semanas

GOBIERNO + SOCIEDAD CIVIL

VICEPRESIDENCIA
 SEGEPLAN
 MINFIN
 SCEP
 SESAN
 MINECO
 MAGA
 MSPAS
 MINEDUC
 MIDES
 INFOM
 SCSPR

ACTORES CLAVE
 CON AMPLIO
 CONOCIMIENTO Y
 EXPERIENCIA TANTO EN
 CAMPO COMO EN
 INSTITUCIONES
 GUBERNAMENTALES Y UN
 ALTO NIVEL DE
 COMPROMISO CON EL TEMA



25

TALLERES DE VALIDACIÓN INTERNA



Intensificación de acciones



2016	2017	2018	2019
FASE 1: 81 MUNICIPIOS			
ALTA VERAPAZ: 17 MUNICIPIOS, 2302 LUGARES POBLADOS			
HUEHUETENANGO: 32 MUNICIPIOS, 2085 LUGARES POBLADOS			
QUICHÉ: 21 MUNICIPIOS, 1636 LUGARES POBLADOS			
CHIQUIMULA: 11 MUNICIPIOS, 997 LUGARES POBLADOS			
FASE 2: 57 MUNICIPIOS			
SAN MARCOS: 30 MUNICIPIOS 2101 LUGARES POBLADOS			
TOTONICAPÁN: 8 MUNICIPIOS 666 LUGARES POBLADOS			
SOLOLÁ: 17 MUNICIPIOS 471 LUGARES POBLADOS			



Programas



**Primer Nivel de
Atención**



**Educación para cambio
de comportamiento**



**Agua y
Saneamiento**



**Disponibilidad y
Economía Familiar**

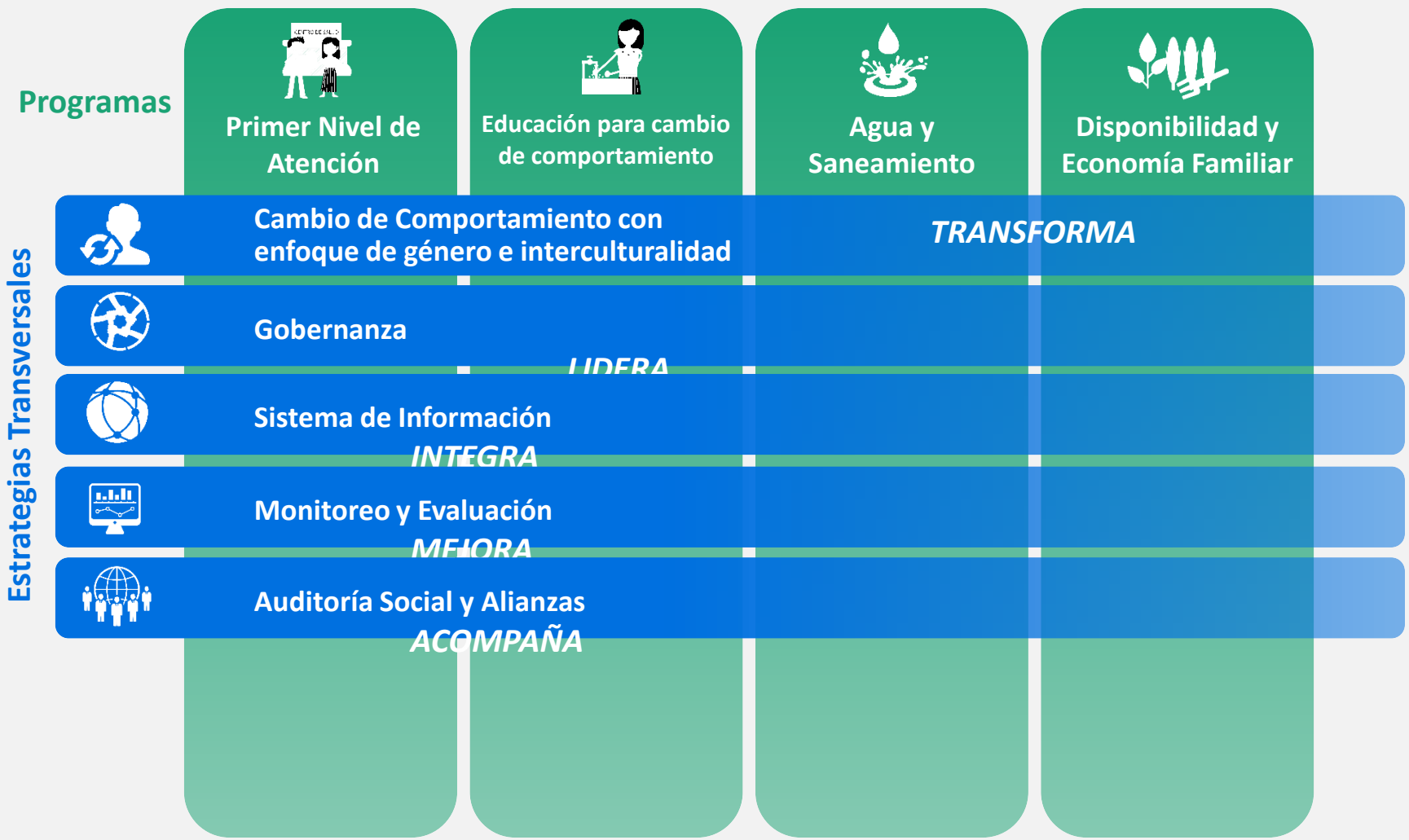
¿Qué actores involucrados fueron fundamentales en este esfuerzo?

- **Considere resaltar:**

- **Qué** actores han sido involucrados en mantener este esfuerzo y **cómo** (liderazgo en sectores clave del gobierno, campeones de nutrición, coaliciones de la sociedad civil, parlamentarios, media, líderes religiosos, líderes comunitarios).



Propuesta para Abordar la Prevención





Voluntad Política y Garantía de Recursos

Suficientes, Oportunos y Sostenibles

Programas



Primer Nivel de Atención



Educación para cambio de comportamiento



Agua y Saneamiento



Disponibilidad y Economía Familiar

Estrategias Transversales



Cambio de Comportamiento con enfoque de género e interculturalidad

TRANSFORMA



Gobernanza

LIDERA



Sistema de Información

INTEGRA



Monitoreo y Evaluación

MEJORA



Auditoría Social y Alianzas

ACOMPAÑA



Áreas de Gestión Operativa

- Análisis de Situación
- Transparencia

- Metodologías
- RRHH

- Compras y Contrataciones

- Financiamiento
- Indicadores

Retos y orientación basado en su experiencia

Por favor comparta:

- **Dos retos** fundamentales para el aprendizaje de los otros países SUN.
- **Un mensaje de orientación** que pueda ayudar a otros países en sus esfuerzos para generar y mantener el compromiso político para la nutrición.



- 1 **Todos** los actores asumen el compromiso y alinean intervenciones.
- 2 Se cuenta con una focalización geográfica común **llegando hasta el nivel familia** con acciones efectivas y metas claras para cada institución.
- 3 Se deben generar planes, **con indicadores medibles** a los cuales dar seguimiento.
- 4 En gestión por resultados se busca el **logro de las metas**, no solamente la ejecución del presupuesto.
- 5 Se requiere de una **coordinación institucional efectiva** que genere acciones que respondan a la realidad a nivel local.
- 6 Reorientar recursos con base en las **prioridades**.
- 7 Hay que fortalecer las instituciones, despolitizar los puestos, y capacitar recurso humano para que los servicios lleguen **adecuadamente** a la comunidad.

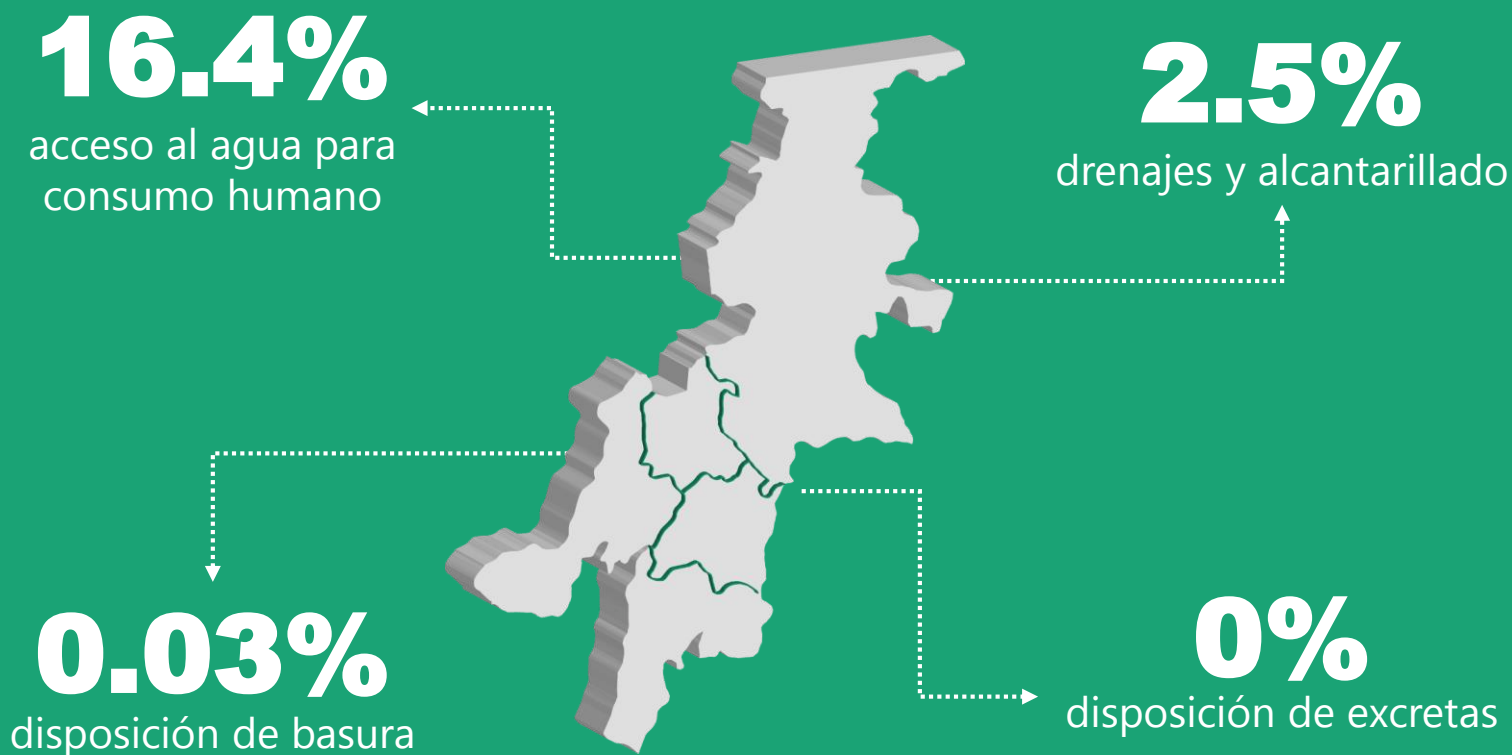


- 1 **Menos es más.** Concentrarse en realizar las intervenciones que han demostrado impacto.
- 2 Contar con los ejecutores **operativos en campo**, con las mejores capacidades y experiencia en las intervenciones a realizar.
- 3 Establecer límites financieros **realistas** y garantizar el flujo de recursos hacia esas intervenciones oportunamente durante 4 años.
- 4 **Todas las intervenciones** tienen que llegar al mismo niño menor de 2 años y a su hogar.
- 5 Contar con un sistema de información en **tiempo real**.
- 6 Lograr una gobernanza - implementación **efectiva** a nivel municipal.
- 7 Monitorear y seguir **activamente** la situación y la implementación con indicadores, apoyándose en un sistema de información con datos en tiempo real, para la toma oportuna de decisiones según cada nivel.



5 departamentos de occidente

Mujeres que tienen buen conocimiento y buena práctica en el tema de:





ESTRATEGIAS TRANSVERSALES





Priorizar tema de aguas en el presupuesto 2017.



Apoyo para fortalecer la estrategia a nivel COMUDE.



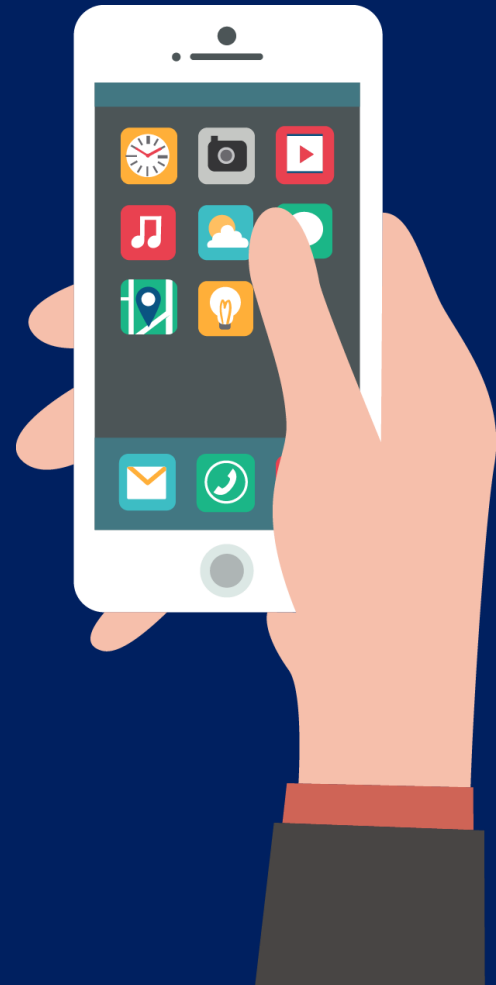
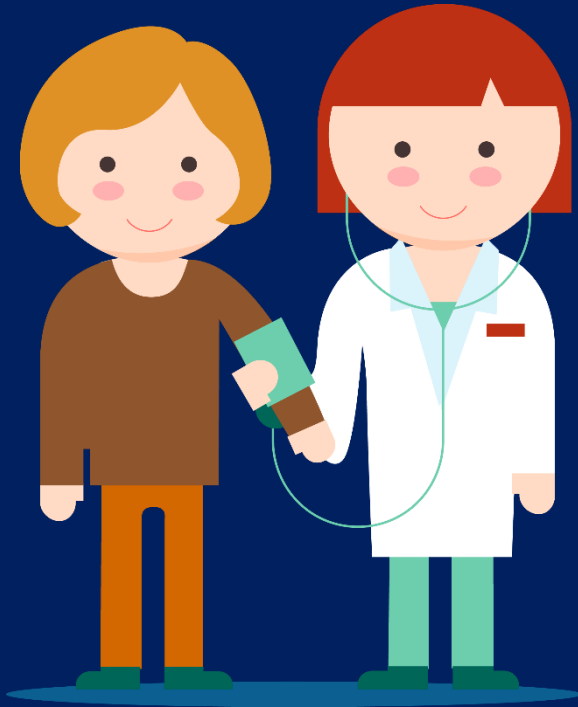
Apoyo en el diagnóstico comunitario y levantamiento del censo.



Apoyo a la integralidad de acciones.



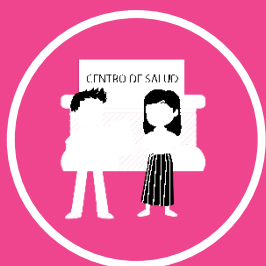
Creación de una sala situacional.



**Alerta temprana
de vida**



¿Qué vamos a lograr?



Primer Nivel de Atención

+



Cambio de Comportamiento

+



Disponibilidad de Alimentos e Ingresos

+



Agua y Saneamiento

Que a través de una intervención **intensiva e integral**, nuestros niños crezcan sanos y en el futuro puedan aprovechar las oportunidades que se les presentan y puedan

SER LO QUE QUIERAN SER