



Perú

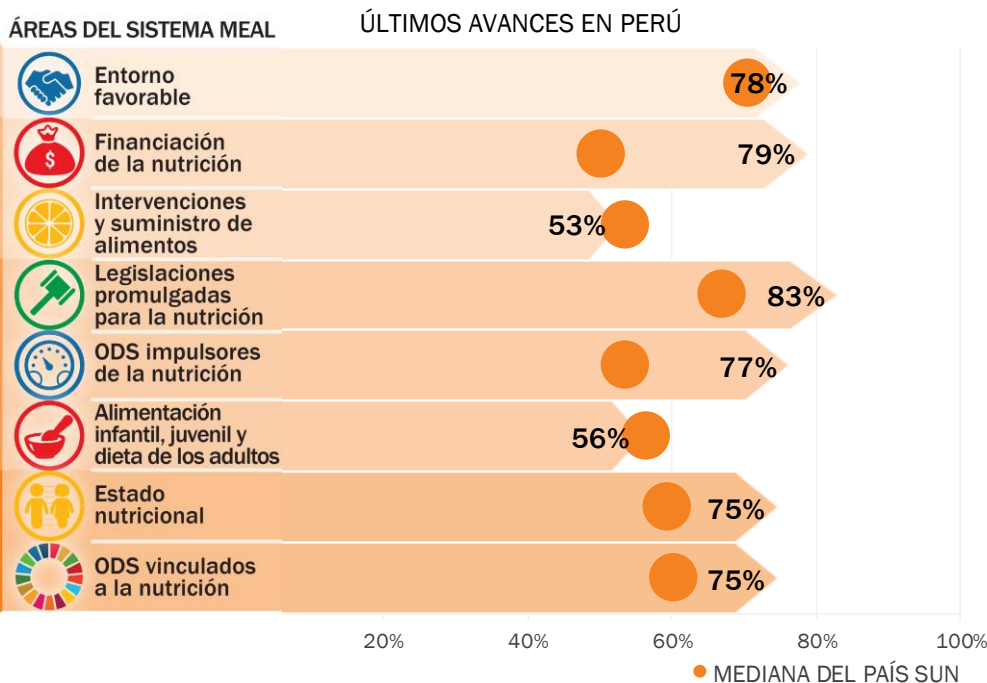


TEORÍA DEL CAMBIO DEL MOVIMIENTO SUN



El sistema de monitoreo, evaluación, rendición de cuentas y aprendizaje (MEAL, por sus siglas en inglés) del Movimiento SUN se creó para que se utilizara en la estrategia del Movimiento SUN (2016-2020). Identifica una amplia gama de resultados e indicadores de progreso en varias dimensiones en las que el Movimiento SUN busca catalizar el cambio y generar un impacto nutricional. Estos resultados corresponden a las distintas etapas de la Teoría del Cambio del Movimiento SUN.

El Tablero de País proporciona una visión general del progreso, utilizando un conjunto de indicadores alineados con los marcos acordados a nivel global para la nutrición y con los indicadores de los Objetivos de Desarrollo Sostenible (ODS). Se concibió con la finalidad de que los actores involucrados en el Movimiento SUN en todos los niveles lo utilicen para evaluar el desempeño y orientar las decisiones estratégicas destinadas a poner fin a la malnutrición en todas sus formas.



Perú

Se unió al Movimiento SUN en 2010

Población 32,165,000

(ONU DAES 2017)

Nivel de ingresos Medianos altos

(Banco Mundial 2019)

Tipo de riesgo humanitario Mediano

(INFORM 2019)

Los datos de Perú están disponibles para 72 de los 85 (85%) indicadores que cubren el período 2014-2018. Con base en los datos, El Perú ha logrado avances y cuenta con un buen desempeño en la mayoría de las dimensiones, particularmente, en el entorno favorable, el financiamiento, legislaciones promulgadas para la nutrición, impulsores de la nutrición, el estado nutricional y los ODS vinculados a la nutrición. Sin embargo, se podría avanzar más en lo que respecta a la inclusión de los objetivos de enfermedades no transmisibles en los planes nacionales de nutrición y el fomento de conductas alimentarias saludables para abordar la alta prevalencia del sobrepeso y la obesidad en las mujeres y adolescentes, así como de las enfermedades no transmisibles relacionadas con la alimentación.

En el siguiente enlace, se puede encontrar una descripción detallada del Marco de Resultados y la lista de indicadores del Sistema MEAL, incluidas las definiciones y las fuentes de datos: <http://bit.ly/sunmeal>. El sistema MEAL depende, sobre todo, de las fuentes de datos existentes, que se toman de conjuntos globales de datos validados (por ejemplo, OMS, UNICEF, FAO, entre otros), pero también de la información que recopilan el Secretariado del Movimiento SUN y las redes SUN. Este Tablero puede ser adaptado para su uso a nivel subnacional y complementado con indicadores adicionales, según la disponibilidad de datos.



Entorno favorable

Mientras varios actores involucrados de diferentes sectores se reúnen para crear un entorno favorable para mejorar la nutrición, surgen plataformas multiactor, redes activas de agentes de nutrición, avances en los procesos del Movimiento SUN, la integración de la nutrición en los planes de desarrollo y sistemas de información en favor de una mejor nutrición.

INDICADOR	PUNTAJACIÓN	FUENTE DE DATOS	MEDIANA SUN	
Reunir a las personas				
1.1 Existencia de una plataforma multiactor activa (MSP)		Sí	Evaluación conj. 2019	Yes
1.2 Número de redes (agencias de la ONU, OSC, empresas)		3	Evaluación conj. 2019	3
A) Índice de funcionalidad de red de Naciones Unidas (de 6)		6	UNN 2019	6
B) Índice de funcionalidad de la red del sector privado (de 5)		3	SBN 2019	1
C) Índice de funcionalidad de la red de la sociedad civil (de 6)		4	CSN 2019	5
1.3 Movilización de embajadores de nutrición de alto nivel (# de tipos)		2	Evaluación conj. 2019	2
Cambio de conducta y compromiso con la consecución de resultados comunes				
1.4 Puntajes de los Procesos del Movimiento SUN		74%	Evaluación conj. 2019	68%
Proceso 1): Reunir a las personas en el mismo espacio de acción		62%	Evaluación conj. 2019	75%
Proceso 2): Garantizar un marco político y legal coherente		96%	Evaluación conj. 2019	73%
Proceso 3): Alinear las medidas en torno a un marco común de resultados		69%	Evaluación conj. 2019	69%
Proceso 4): Efectuar el seguimiento financiero y la movilización de recursos		70%	Evaluación conj. 2019	60%
1.5 Objetivos de la Asamblea Mundial de la Salud en planes de nutrición (de 6)		2	PNSAN 2015-2022	4
1.6 Metas de las ENT en los planes de nutrición (de 4)		0	PNSAN 2015-2022	0
1.7 Sistemas de información para la nutrición (de 9)		6.8	SMS 2019	6
1.8 Integración de la desnutrición en las políticas nacionales de desarrollo, ranking		28 de 57	2011-2021	31
1.9 Integración de la obesidad y sobrepeso en las políticas nacionales de desarrollo, ranking		37 de 41	2011-2021	31



Financiación de la nutrición

Mientras varios actores involucrados movilizan recursos, los resultados incluyen un mayor gasto en intervenciones nutricionales de alto impacto basadas en evidencias a partir de fuentes de financiamiento nacionales y externas.

INDICADOR	PUNTAJACIÓN	FUENTE DE DATOS	MEDIANA SUN	
2.1 Gasto del presupuesto nacional para nutrición				
A) Finalización del Ejercicio de Presupuesto (de 4 elementos clave)		3	SMS 2014	3
B) Gasto presupuestario por niño menor de 5 años para gastos específicos de nutrición		\$105.20	SMS 2014	\$1.13
C) Porcentaje presupuestado para gastos específicos de nutrición		12.7%	SMS 2014	1.3%
2.2 Gasto del presupuesto nacional para nutrición				
A) Donación para la nutrición en USD\$ por niño menor a 5 años con retraso del crecimiento		\$48.08	R4D 2015-2017	\$9.02
B) Donación para la nutrición en USD\$ por niño menor a 5 años		\$6.19	R4D 2015-2017	\$3.16
2.3 Índice de orientación agrícola		Sin datos		0.19



Intervenciones y suministro de alimentos

Mientras varios actores involucrados movilizan recursos y alinean las medidas, los resultados incluyen mayor alcance de las acciones de nutrición, mayor diversidad y calidad del suministro de alimentos, así como una distribución geográfica equitativa de las medidas básicas acordadas en el país y la capacidad de implementación de la nutrición.

INDICADOR	PUNTUACIÓN	FUENTE DE DATOS	MEDIANA SUN
3.1 Instalaciones sanitarias certificadas por la iniciativa hospitalaria para niños	Sin datos		3%
3.2 Tratamiento de desnutrición severa aguda (niños de 6-59 meses)	Sin datos		36%
3.3 Suplemento de vitamina A (niños de 6-59 meses)	Sin datos		62%
3.4 Suplemento de hierro prenatal (90+ tabletas)	45%	CDHS 2012	33%
3.5 Densidad de profesionales de nutrición (por cada 100 000 habitantes)	35.1	OMS 2016-2017	0.8
3.6 Disponibilidad de sal yodada	87%	UNICEF 2016	80%
3.7 Tratamiento de SRO y zinc para la diarrea (niños de 0-5 años)	0.2%	UNICEF 2012	8%
3.8 Tratamiento de desparasitación (niños de 12 a 59 meses)	30%	UNICEF 2012	42%
3.9 Tratamiento neto con insecticida (niños de 0-5 años)	Sin datos		48%
3.10 Vacunas (DTP3 en 1 año de edad)	84%	OMS 2018	84%
3.11 Metas alcanzadas en planificación familias (métodos modernos)	55%	ONU DAES 2018	50%
3.12 Disponibilidad de alimentos no básicos (% de calorías)	45%	FAO 2012	39%
3.13 Disponibilidad de frutas y verduras (gramos per cápita)	505	FAO 2013	281
3.14 Estado de fortificación de los vehículos alimenticios	Sostener sal, mejorar trigo	GAIN 2016	N/A
3.15 Cobertura del programa de protección social	56%	Banco Mundial 2014	13%
3.16 Ministerios involucrados en acciones específicas y sensibles de la nutrición	Sin datos		9
3.17 Actores involucrados en acciones de nutrición en el plano subnacional	Sin datos		8
3.18 Cobertura de acciones específicas de nutrición a nivel subnacional	Sin datos		76%



Legislaciones promulgadas para la nutrición

Los resultados alcanzados gracias a una mejor alineación incluyen los avances en la implementación y la vigilancia de la legislación sobre nutrición.

INDICADOR	PUNTUACIÓN	FUENTE DE DATOS	MEDIANA SUN
4.1 Código internacional de comercialización de sucedáneos de la leche materna: nivel de inclusión legislativa de las disposiciones del código	Disposiciones completas	OMS 2018	Varias disposiciones
4.2 Legislación de protección de la maternidad	Parcial	OIT 2013	Parcial
4.3 El reconocimiento constitucional del derecho a alimentos adecuados	Mediano	FAO 2017	Mediano
4.4 Restricciones a la comercialización de alimentos/bebidas para niños	Totalmente logrado	OMS 2017	No logrado
4.5 Fortificación obligatoria de alimentos	sal, trigo	GFDx 2019	2 vehículos alimenticios
4.6 Estándares de fortificación	sal, trigo	GFDx 2019	2 vehículos alimenticios



ODS impulsores de la nutrición

Los resultados alcanzados a través de la implementación alineada también incluyen cambios en los impulsores clave de la nutrición, que están integrados en sectores relevantes como la salud, WASH, los sistemas alimentarios, la educación, la protección social y los asuntos de género.

INDICADOR	PUNTUACIÓN	FUENTE DE DATOS	MEDIANA SUN
5.1 Diarrea en menores de 5 años	12%	ENDES 2014	17%
5.2 Acceso a servicio básico de agua potable	91%	JMP 2017	69%
5.3 Acceso a servicio de saneamiento básico	74%	JMP 2017	39%
5.4 Incidencia de malaria (por 1000 habitantes)	6	OMS 2017	61
5.5 Casos de sarampión reportados (niños U5)	1090	OMS 2018	282
5.6 Fecundidad adolescente (por cada 1000 mujeres de 15 a 19 años)	68	ONU DAES 2013	87
5.7 Nuevas infecciones por VIH (por 1000 habitantes no infectados)	0.10	ONUSIDA 2018	0.26
5.8 Incidencia de tuberculosis (por 100,000 habitantes)	116	OMS 2017	176
5.9 Prevalencia de desnutrición	10%	FAO 2017	17%
5.10 Inseguridad alimentaria moderada/severa	Sin datos		54%
5.11 Matrimonio precoz (antes de los 18 años)	17%	UNICEF 2018	30%
5.12 Inscripción escolar, nivel secundario, mujeres (% bruto)	98%	UNESCO 2018	51%
5.13 Violencia disciplinaria entre niños de 2 a 14 años	Sin datos		82%
5.14 Crecimiento en el ingreso familiar (prima compartida de prosperidad)	2.7%	Banco Mundial 2009-14	0.6%
5.15 Población urbana que vive en tugurios	34%	ONU-HABITAT 2014	54%



Alimentación infantil, juvenil y dieta de los adultos

La implementación alineada logró resultados que incluyen mejores prácticas de alimentación para los lactantes y los niños pequeños y mejora de la ingesta dietética entre diversos grupos de la población.

INDICADOR	PUNTUACIÓN	FUENTE DE DATOS	MEDIANA SUN
6.1 Lactancia materna exclusiva (lactantes de 0-5 meses)	66%	UNICEF 2018	47%
6.2 Iniciación temprana de la lactancia materna	50%	UNICEF 2018	55%
6.3 Dieta mínima aceptable (niños de 6-23 meses)	Sin datos		13%
6.4 Diversidad dietética mínima (niños de 6 a 23 meses)	83%	UNICEF 2016	23%
6.5 Ingesta de frutas y verduras (g / día en adultos)	195	GBD 2016	134
6.6 Ingesta de sodio (g / día en adultos)	3.8	GBD 2016	2.7
6.7 Concentración urinaria de yodo (mediana µg / l)	262	IGN 2009	171
6.8 Consumo poblacional de alimentos fortificados	Sin datos		N/A



Estado nutricional

El resultado del fomento de las medidas sensibles a la nutrición y específicas de nutrición es una mejor nutrición para todos: los niños, los adolescentes, las mujeres y los hombres. Los países revelan un avance hacia la consecución de las metas nacionales de nutrición, incluidas las metas mundiales de la Asamblea Mundial de la Salud y las metas relativas a las enfermedades no transmisibles.

INDICADOR	PUNTUACIÓN	FUENTE DE DATOS	MEDIANA SUN
7.1 Retraso en el crecimiento (niños menores de 5 años)	12%	JME 2018	31%
7.2 Bajo peso al nacer	9%	UNICEF 2015	14%
7.3 Sobrepeso (niños menores de 5 años)	8.0%	JME 2017	3.7%
7.4 Emaciación (niños menores de 5 años)	1%	JME 2018	7%
7.5 Anemia en mujeres embarazadas	26%	OMS 2016	44%
7.6 Anemia en mujeres no embarazadas	18%	OMS 2016	37%
7.7 Bajo IMC (mujeres adultas)	1%	NCD-RisC 2016	9%
7.8 Sobrepeso y obesidad (mujeres adultas)	62%	NCD-RisC 2016	37%
7.9 Sobrepeso y obesidad (niñas adolescentes de 10 a 19 años)	28%	NCD-RisC 2016	15%
7.10 Diabetes (mujeres adultas)	8.1%	NCD-RisC 2014	7.5%
7.11 Hipertensión (mujeres adultas)	11%	NCD-RisC 2015	28%



ODS vinculados a la nutrición

Una mejor nutrición contribuye al logro de los ODS, lo que incluye mortalidad reducida, aumento de la capacidad cognitiva y el rendimiento escolar, incremento de la productividad económica y la reducción de la pobreza extrema.

INDICADOR	PUNTUACIÓN	FUENTE DE DATOS	MEDIANA SUN
8.1 Población debajo de la línea de pobreza	3%	Banco Mundial 2017	28%
8.2 Tasa de mortalidad en menor de 5 años (por cada 1000 nacidos)	14	UNICEF 2018	54
8.3 Tasa de mortalidad por ENT (por 100,000 habitantes)	415	OMS 2016	664
8.4 Estado del desarrollo del niño temprano (niños 36 a 59 meses)	Sin datos		63%
8.5 Crecimiento anual del PIB per cápita	4.0%	Banco Mundial 2018	4.3%

Leyendas de clasificación de color

TABLA 1 ENTORNO FAVORABLE

	Verde	Azul	Amarillo	Rojo
1.1	Sí	Provisional	No	
1.2	3-4	2	1	0
1.2 a-c	5-6	3-4	1-2	0
1.3	All 3	2	1	Ninguna
1.4 all	≥70%	55-69%	40-54%	<40%
1.5	5-6	3-4	1-2	Ninguna
1.6	3	2	1	Ninguna
1.7	7.5-9.0	6.0-7.4	4.5-5.9	0-4.4
1.8	Top 15	16-30	31-45	46-56
1.9	Top 14	15-29	30-39	40

TABLA 2 FINANCIACIÓN DE LA NUTRICIÓN

	Verde	Azul	Amarillo	Rojo
2.1a	All 4	3 of 4	2 of 4	1 of 4
2.1b	≥\$8	\$5-7	\$1-4	<\$1
2.1c	>10%	5-10%	1-4%	<1%
2.2a	≥\$15	\$7.5-14	\$3.5-7.4	<\$3.50
2.2b	≥\$5	\$2.5-4.9	\$1-2.49	<\$1
2.3	≥1	0.5-0.9	0.2-0.5	0-0.1

TABLA 3 INTERVENCIONES Y SUMINISTRO DE ALIMENTOS

	Verde	Azul	Amarillo	Rojo
3.1	≥60%	30-59%	5-29%	0-4%
3.2	≥75%	40-74%	10-39%	<10%
3.3	≥90%	80-89%	60-79%	<60%
3.4	≥50%	30-49%	15-29%	<15%
3.5	≥2.0	0.8-1.9	0.2-0.7	<0.2
3.6	≥90%	75-89%	50-74%	<50%
3.7	≥20%	10-19%	5-9%	<5%
3.8	≥60%	40-59%	25-39%	<25%
3.9	≥55%	40-54%	20-39%	<20%
3.10	≥90%	80-89%	50-79%	<50%
3.11	≥65%	50-64%	35-49%	<35%
3.12	≥50%	40-50%	30-39%	<30%
3.13	≥400 g	250-399	100-249	<100%
3.14	Sostener 2+	Sostener 1	Mejorar	Todos los compiladores
3.15	≥60%	40-59%	15-39%	<15%
3.16	...			
3.17	...			
3.18	...			

TABLA 4 LEGISLACIONES PROMULGADAS PARA LA NUTRICIÓN

	Verde	Azul	Amarillo	Rojo
4.1	Completas	Varias	Pocas	Ninguna
4.2	Sí	Parcial		No
4.3	Alto	Mediano	Débil	Ninguna
4.4	totalmente logrado			No logrado
4.5	≥1 alimento básico + sal + aceite	≥1 alimento básico + sal/aceite	≥1 vehículo de comida	Ninguna
4.6	3+ comidas	2 comidas	1 vehículo de comida	Ninguna

TABLA 5 CONDUCTORES DE LA NUTRICIÓN DE LOS ODS

	Verde	Azul	Amarillo	Rojo
5.1	0-11%	12-17%	18-24%	≥25%
5.2	≥85%	70-84%	55-69%	<55%
5.3	≥60%	35-59%	20-34%	<20%
5.4	<10	10-99	100-249	≥250
5.5	<10	10-99	100-999	≥1000
5.6	<44	44-99	100-149	≥150
5.7	<.25	0.25-0.49	0.50-1.9	≥2.0
5.8	<100	100-199	200-349	≥350
5.9	<10%	10-19%	20-29%	≥30%
5.10	<30%	30-49%	50-59%	≥60%
5.11	<20%	20-29%	30-39%	≥40%
5.12	≥65%	50-64%	30-49%	<30%
5.13	<75%	75-79%	80-84%	≥85%
5.14	≥1		<1%	<0
5.15	<40%	40-54%	55-69%	≥70%

TABLA 6 ALIMENTACIÓN INFANTIL, JUVENIL Y DIETA DE LOS ADULTOS

	Verde	Azul	Amarillo	Rojo
6.1	≥50%	35-49%	15-34%	<15%
6.2	≥65%	50-64%	25-49%	<25%
6.3	≥40%	20-39%	10-19%	<10%
6.4	≥50%	25-49%	15-24%	<15%
6.5	≥400	200-399	100-199	<100 g
6.6	0-1.9	2.0-29	3.0-3.9	≥4.0 g
6.7	200-299	100-199	≥300	0-99 µg/L
6.8	≥70%	50-69%	10-49%	<10%

TABLA 7 ESTADO NUTRICIONAL

	Verde	Azul	Amarillo	Rojo
7.1	<20%	20-29%	30-39%	≥40%
7.2	<10%	10-14%	15-19%	≥20%
7.3	<4%	4-6%	7-9%	≥10%
7.4	<5%	5-9%	10-14%	≥15%
7.5	<20%	20-29%	30-39%	≥40%
7.6	<20%	20-29%	30-39%	≥40%
7.7	<5%	5-9%	10-14%	≥15%
7.8	<30%	30-34%	35-39%	≥40%
7.9	<10%	10-14%	15-19%	≥20%
7.10	<6.0%	6.0-7.4%	7.5-8.9%	≥9%
7.11	<20%	20-24%	25-29%	≥30%

TABLA 8 ODS VINCULADOS A LA NUTRICIÓN

	Verde	Azul	Amarillo	Rojo
8.1	<15%	15-34%	35-49%	≥50%
8.2	0-39	40-69	70-99	≥100
8.3	0-600	601-700	701-800	≥801
8.4	≥75%	65-74%	60-64%	<60%
8.5	≥7%	3.5-6.9%	0-3.4%	<0%

Nota: La clasificación se basa en el rendimiento relativo a otros países SUN, excepto cuando los límites establecidos están disponibles. El color "verde" indica un rendimiento "bueno", cobertura de intervención o estado nutricional en términos relativos. No implica que este objetivo se haya cumplido por completo.

En el siguiente enlace, se puede encontrar una descripción detallada del Marco de Resultados y la lista de indicadores del Sistema MEAL, incluidas las definiciones y las fuentes de datos:

<http://bit.ly/sunmeal>

Actualizado en septiembre de 2019

Este trabajo fue respaldado por Nutrition International en el marco del proyecto Asistencia Técnica para la Nutrición (TAN), financiado por UK aid del gobierno del Reino Unido.