

TABLEAU DE BORD

République Démocratique du Congo



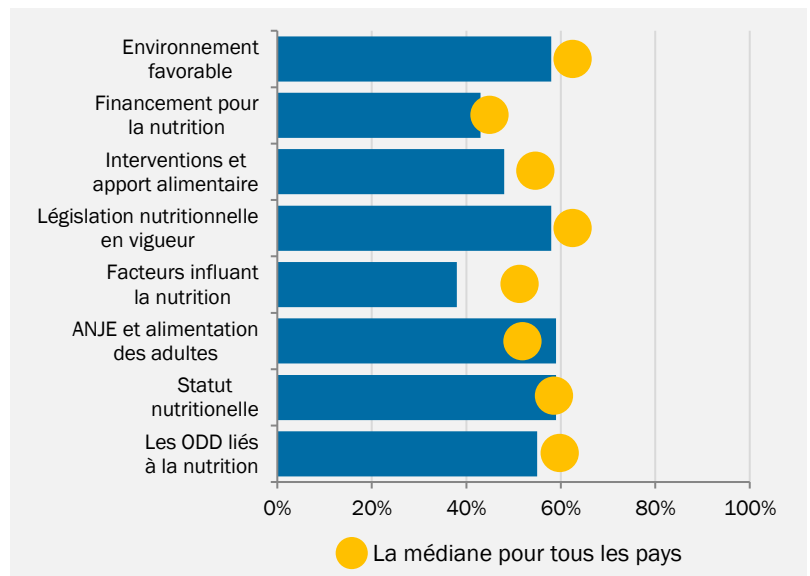
RÉPUBLIQUE DÉMOCRATIQUE DU CONGO

Le tableau de bord de pays donne un aperçu des progrès accomplis en utilisant un ensemble d'indicateurs standards couvrant des aspects différents de la Théorie du changement du Mouvement SUN, allant des engagements aux actions, en passant par les résultats et les impacts.

Les données pour la RD Congo sont disponibles pour 71/79 (90%) indicateurs couvrant principalement la période de 2011 à 2016. En fonction de ces données, la RD Congo progresse relativement bien avec une performance modérée dans le domaine de l'environnement favorable (notamment en ce qui concerne la fonctionnalité du Réseau des Nations Unies et l'intégration de la nutrition dans les politiques de développement), la législation nutritionnelle, l'alimentation des enfants and l'apport alimentaire. Cependant, on pourrait en faire davantage pour le financement de la nutrition et les moteurs sous-jacents de la malnutrition pour traiter le fléau de la malnutrition chez les enfants et femmes.

Ce tableau de bord peut être adapté pour être utilisé au niveau infranational et complété par des indicateurs supplémentaires en fonction de la disponibilité des données. Les indicateurs sélectionnés sont alignés sur les cadres convenus au niveau mondial pour la nutrition et avec les indicateurs des ODD.

RD CONGO: RÉSULTATS RELATIFS À CHAQUE DOMAINE





Environnement favorable

INDICATEUR	RÉSULTATS	ANNÉE	MÉDIANE PAR PAYS SUN
1.1 Existence d'une plateforme multi-acteurs (MSP)	Oui	2016	56/60
1.2 Nombre de réseaux (ONU, sociétés, donateurs, société civiles)	3	2016	3
A) Indice de fonctionnalité du réseau des Nations Unies	6	2016	4
B) Indice de fonctionnalité du réseau des sociétés	0	2016	0
C) Indice de fonctionnalité du réseau de la société civile	3	2016	3
1.3 Résultats des progrès du Mouvement SUN	40%	2016	52%
1.4 Objectifs de l'AMS concernant les plans nutritionnels	Pas de données		2
1.5 Objectifs maladies non transmissibles (MNT) dans les plans nutritionnels	Pas de données		0
1.6 Systèmes d'information pour la nutrition	24	2016	21
1.7 Intégration de la sous-alimentation dans les politiques de développement nationales	Rang 18	2015	42
1.8 Intégration de la suralimentation dans les politiques de développement nationales	Rang 107	2015	90
1.9 Mobilisation des défenseurs de haut niveau	2 types	2016	1-2



Financement pour la nutrition

INDICATEUR	RÉSULTATS	ANNÉE	MÉDIANE PAR PAYS SUN
2.1 Dépenses du budget national pour la nutrition			
A) Complétude de l'analyse budgétaire	3	2015	3
B) Dépenses budgétaires par enfant de moins de 5 ans pour la nutrition	\$0.10	2015	\$1.73
C) Pourcentage prévu pour les dépenses spécifiques à la nutrition	0.8%	2015	1.6%
2.2 Financement des donateurs pour la nutrition (code nutritionnel de base dans les CRS/DAC)			
A) Dons en dollars pour la nutrition par enfant de moins de 5 ans souffrant de retard de croissance	\$1.51	2015	\$7.81
B) Dons en dollars par enfant de moins de 5 ans pour obtenir un impact élevé en nutrition	\$0.31	2015	\$0.58
C) Dons en pourcentage pour les dépenses spécifiques à la nutrition	40%	2015	46%
2.3 Indice d'orientation de l'agriculture	0.38	2016	0.21



Interventions et apport alimentaire

INDICATEUR	RÉSULTATS	ANNÉE	MÉDIANE PAR PAYS SUN
3.1 Initiative des hôpitaux amis des bébés – établissements de santé certifiés	Pas de données		3%
3.2 Traitement de la malnutrition aiguë sévère	24%	2012	30%
3.3 Supplémentation en vitamine A (enfants de 6 à 59 mois)	94%	2015	78%
3.4 Supplémentation prénatale en fer (90+ comprimés)	5%	2013	29%
3.5 Nombre d'agents de santé (pour 1 000 habitants)	1.05	2009	0.99
3.6 Disponibilité de sel iodé	82%	2014	80%
3.7 Traitement de la diarrhée à l'aide de SRO et zinc (enfants < 5 ans)	2%	2013	6%
3.8 Traitement de vermifuge (enfants de 12 à 59 mois)	61%	2013	42%
3.9 Utilisation de moustiquaires imprégnées d'insecticides (MII) (enfants < 5 ans)	56%	2014	43%
3.10 Vaccins (DTP3 chez les enfants d'un an)	79%	2016	86%
3.11 Demandes de contraceptifs satisfaites	16%	2014	47%
3.12 Disponibilité des aliments qui ne sont pas des aliments de base (% de calories)	Pas de données		39%
3.13 Disponibilité de fruits et légumes (grammes par personne)	Pas de données		276 g
3.14 Statut de l'enrichissement pour les véhicules vecteurs alimentaires	Amélioré sel, Intégré huile	2016	N/A
3.15 Couverture du programme de protection sociale	10%	2012	14%



Législation nutritionnelle en vigueur

INDICATEUR	RÉSULTATS	ANNÉE	MÉDIANE PAR PAYS SUN
4.1 Code international de commercialisation des substituts du lait maternel - niveau de mise en œuvre	Plusieurs	2016	N/A
4.2 Législation en matière de protection de la maternité	Oui	2011	N/A
4.3 Droit à l'alimentation	Moyen élevé	2003	N/A
4.4 Réglementation sur le régime alimentaire sain	Inachevée	2016	N/A
4.5 Enrichissement alimentaire obligatoire	Aucun		2 aliment de base
4.6 Normes d'enrichissement alimentaire	Sel	2003	2 aliment de base



Facteurs influant la nutrition parmi les ODD

INDICATEUR	RÉSULTATS	ANNÉE	MÉDIANE PAR PAYS SUN
5.1 Diarrhée chez les enfants de moins de 5 ans	22%	2014	18%
5.2 Accès à un service d'eau portable de base	42%	2015	68%
5.3 Accès à un service d'assainissement de base	20%	2015	37%
5.4 Incidence du paludisme (par 1 000 habitants)	246	2015	101
5.5 Cas de rougeole signalés (enfants < 5 ans)	4842	2016	124
5.6 Fécondité des adolescentes (par 1 000 femmes de 15 à 19 ans)	135	2014	91
5.7 Nouvelles infections VIH (par 1 000 habitants non infectés)	0.34	2015	0.5
5.8 Incidence de la tuberculose (par 100 000 habitants)	323	2016	183
5.9 Prévalence de la sous-alimentation	Pas de données		19%
5.10 Insécurité alimentaire modérée/grave	Pas de données		49%
5.11 Mariage précoce (avant l'âge de 18 ans)	37%	2014	31%
5.12 Inscription des filles à l'école secondaire	33%	2014	44%
5.13 Punitions violentes parmi les enfants de 2 à 14 ans	82%	2014	82%
5.14 Croissance du revenu des ménages (prime de prospérité partagée)	0%	2004-12	0.6%
5.15 Population urbaine vivant dans des bidonvilles	75%	2014	54%



ANJE et alimentation des adultes

INDICATEUR	RÉSULTATS	ANNÉE	MÉDIANE PAR PAYS SUN
6.1 Allaitement maternel exclusif (enfants de 0 à 5 mois)	47%	2014	42%
6.2 Initiation précoce à l'allaitement	52%	2014	52%
6.3 Régime alimentaire minimum acceptable (enfants de 6 à 23 mois)	8%	2014	12%
6.4 Diversité minimum du régime alimentaire (enfants de 6 à 23 mois)	17%	2014	22%
6.5 Consommation de fruits et légumes (g/par jour chez un adulte)	307	2010	210
6.6 Consommation de sel (g/jour chez un adulte)	2.4	2010	2.8
6.7 Concentration d'iode urinaire (médiane µg/l)	249	2007	161
6.8 Consommation d'aliments enrichis par personne	Pas de données		N/A



Situation nutritionnelle

	INDICATEUR		RÉSULTATS	ANNÉE	MÉDIANE PAR PAYS SUN
7.1	Retard de croissance (enfants < 5 ans)	■	43%	2013	32%
7.2	Faible poids à la naissance	■	10%	2010	13%
7.3	Surpoids (enfants < 5 ans)	■	4.4%	2013	4%
7.4	Émaciation (enfants < 5 ans)	■	8%	2013	7%
7.5	Anémie chez les femmes enceintes	■	44%	2016	44%
7.6	Anémie chez les femmes non enceintes	■	41%	2016	37%
7.7	Faible IMC (femmes adultes)	■	13%	2016	9%
7.8	Surpoids et obésité (femmes adultes)	■	33%	2016	37%
7.9	Surpoids et obésité (filles adolescent 10 à 19 ans)	■	13%	2016	15%
7.10	Diabète (femmes adultes)	■	6%	2014	7.5%
7.11	Hypertension (femmes adultes)	■	28%	2015	28%



Les ODD liés à la nutrition

	INDICATEUR		RÉSULTATS	ANNÉE	MÉDIANE PAR PAYS SUN
8.1	Personne en dessous du seuil de pauvreté	■	77%	2012	34%
8.2	Taux de mortalité chez les enfants de moins de 5 ans (par 1 000 naissances vivantes)	■	94	2016	61
8.3	Taux de mortalité par MNT (pour 100 000 habitants)	■	619	2015	660
8.4	Statut du développement des premières années chez l'enfant (36 à 59 mois)	■	66%	2014	62%
8.5	Croissance annuelle du PIB par habitant	■	2.4%	2016	4%

Légendes pour la classification par couleur

TABLEAU 1 ENVIRONNEMENT FAVORABLE

	Vert	Bleu	Jaune	Rouge
1.1	Oui	Intérimaire		Non
1.2	4	3	2	1
1.2 A	5-6	3-4	1-2	0
1.2 B	5	3-4	1-2	0
1.2 C	5	3-4	1-2	0
1.3	≥70%	55-69%	40-54%	<40%
1.4	5-6	3-4	1-2	Aucun
1.5	3	2	1	Aucun
1.6	28-36	19-27	10-18	0-9
1.7	1-30	31-60	61-90	91-126
1.8	1-30	31-60	61-90	91-116
1.9	3	2	1	Aucun

TABLEAU 2 FINANCEMENT POUR LA NUTRITION

	Vert	Bleu	Jaune	Rouge
2.1a	4	3 de 4	2 de 4	1 de 4
2.1b	≥\$8	\$5-7	\$1-4	<\$1
2.1c	>10%	5-10%	1-4%	<1%
2.2a	≥\$10	\$5-9	\$1-4	<\$1
2.2b	≥\$4	\$2-3.9	\$1-1.9	<\$1
2.2c	≥70%	50-69%	25-49%	<25%
2.3	≥1	0.5-0.9	0.2-0.5	0-0.1

TABLEAU 3 INTERVENTIONS ET APPORT ALIMENTAIRE

	Vert	Bleu	Jaune	Rouge
3.1	≥60%		40-59%	0-39%
3.2	≥75%	40-74%	10-39%	<10%
3.3	≥90%	80-89%	60-79%	<60%
3.4	≥50%	30-49%	15-29%	<15%
3.5	≥2	1-1.9	0.5-0.9	0.001-0.4
3.6	≥90%	75-89%	50-74%	<50%
3.7	≥20%	10-19%	5-9%	<5%
3.8	≥60%	40-59%	25-39%	<25%
3.9	≥55%	40-54%	20-39%	<20%
3.10	≥90%	80-89%	50-79%	<50%
3.11	≥65%	50-64%	35-49%	<35%
3.12	≥50%	40-50%	30-39%	<30%
3.13	≥400 g	250-399	100-249	<100%
3.14	Soutenir 2+	Soutenir 1	Amélioré	Intégré
3.15	≥50%		15-49%	<15%

TABLEAU 4 LÉGISLATION NUTRITIONNELLE EN VIGUEUR

	Vert	Bleu	Jaune	Rouge
4.1	Toutes	Plusieurs	Peu	Aucune
4.2	Oui	Partielle		Non
4.3	Élevé	Moyen élevé	Moyen	Moyen faible/faible
4.4	Achevée			Inachevée
4.5	≥1 aliment de base + sel+huile	≥1 aliment de base + sel/huile	≥1 aliment de base	Aucun
4.6	≥3 aliments	2 aliments	1 aliment	Aucun

TABLEAU 5 FACTEURS INFLUANT LA NUTRITION PARMIS LES ODD

	Vert	Bleu	Jaune	Rouge
5.1	0-11%	12-17%	18-24%	≥25%
5.2	≥85%	70-84%	55-69%	<55%
5.3	≥60%	35-39%	20-34%	<20%
5.4	<10	10-99	100-249	≥250
5.5	<10	10-99	100-999	≥1000
5.6	<44	44-99	100-149	≥150
5.7	<.25	0.25-0.49	0.50-1.9	≥2.0
5.8	<100	100-199	200-349	≥350
5.9	<10%	10-19%	20-29%	≥30%
5.10	<30%	30-49%	50-59%	≥60%
5.11	<20%	20-29%	30-39%	≥40%
5.12	≥65%	50-64%	30-49%	<30%
5.13	<75%	75-79%	80-84%	≥85%
5.14	≥1		<1%	<0
5.15	<40%	40-54%	55-69%	≥70%

TABLEAU 6 ANJE ET ALIMENTATION DES ADULTES

	Vert	Bleu	Jaune	Rouge
6.1	≥50%	35-49%	15-34%	<15%
6.2	≥65%	50-64%	25-49%	<25%
6.3	≥40%	20-39%	10-19%	<10%
6.4	≥50%	25-49%	15-24%	<15%
6.5	≥400 g	200-399	100-199	<100
6.6	0-1.9 g	2.0-29	3.0-3.9	≥4.0
6.7	200-299 µg/L	100-199	≥300	0-99
6.8	Élevé	Moyen	Faible	

TABLEAU 7 SITUATION NUTRITIONNELLE

	Vert	Bleu	Jaune	Rouge
7.1	<20%	20-29%	30-39%	≥40%
7.2	<10%	10-14%	15-19%	≥20%
7.3	<4%	4-6%	7-9%	≥10%
7.4	<5%	5-9%	10-14%	≥15%
7.5	<20%	20-29%	30-39%	≥40%
7.6	<20%	20-29%	30-39%	≥40%
7.7	<5%	5-9%	10-14%	≥15%
7.8	<30%	30-34%	35-39%	≥40%
7.9	<10%	10-14%	15-19%	≥20%
7.10	<6.0%	6.0-7.4%	7.5-8.9%	≥9%
7.11	<20%	20-24%	25-29%	≥30%

TABLEAU 8 LES ODD LIÉS À LA NUTRITION

	Vert	Bleu	Jaune	Rouge
8.1	<14%	15-34%	35-49%	≥50%
8.2	0-39	40-69	70-99	≥100
8.3	0-600	601-700	701-800	≥801
8.4	≥75%	65-74%	60-64%	<60%
8.5	≥7%	3.5-6.9%	0-3.4%	<0%

Remarque : La classification est établie en fonction de la performance par rapport aux autres pays SUN sauf lorsque des seuils limites sont disponibles. La couleur « verte » indique une relativement « bonne » performance, couverture d'intervention ou situation nutritionnelle. Cela ne signifie pas que cette cible a été entièrement atteinte.

Une description détaillée du cadre des résultats MEAL et des listes d'indicateurs, y compris les définitions et les sources de données, est disponible à <http://scalingupnutrition.org/progress-impact/monitoring-evaluation-accountability-learning-meal/>

Mis à jour en mars 2018

Ce travail a été soutenu par Nutrition International, autrefois l'Initiative pour les micronutriments (MI), dans le cadre de son projet d'assistance technique pour la nutrition soutenu par le Department for International Development de la Grande-Bretagne.