



Scaling Up
NUTRITION

ENGAGE • INSPIRE • INVEST

SUN is a unique Movement founded on the principle that all people have a right to food & good nutrition.

23^{ème} série de conférences téléphoniques des pays du Mouvement SUN — Renforcer et soutenir l'engagement politique pour les mesures en faveur de la nutrition

Politique de nutrition au Sénégal: 3 phases principales

1950

1970

2000

1950-1970
Ere de "l'approche Technologique"

1970-2000
Ere de la "Gestion des Crises"

Depuis 2000
Ere de "l'approche Proactive"

PPNS

- Focus : Recherches et enquêtes (composition alimentaire, habitudes alimentaires etc..).

PNC

- Focus : Mise en œuvre de projets à petite échelle, approche curative (Distribution alimentaire, réhabilitation nutritionnelle etc.)

PRN

- Focus : Approche programme, interventions à grande échelle, approche préventive.

Facteurs clés de la réussite du soutien et du renforcement de l'engagement politique en faveur de la nutrition

1995 - 2001

Contexte

**Ancrage institutionnel à la
Présidence de la
République**

1. Conséquences sociales des politiques d'ajustement structurel
2. Dévaluation du Franc CFA
3. Dégradation des conditions de vie et paupérisation
4. Attention des autorités sur les conséquences de la situation sur la situation nutritionnelle: volonté politique
5. Nutrition identifiée comme une solution alternative de sortie de crise
6. Accompagnement fort d'un partenaire au développement (Banque Mondiale)

Facteurs clés de la réussite du soutien et du renforcement de l'engagement politique en faveur de la nutrition

2001 - présent	Contexte
Ancrage institutionnel à la Primature	<ol style="list-style-type: none"><li data-bbox="678 496 1750 586">1. Ratification par le Sénégal de la déclaration sur les OMD<li data-bbox="678 608 1750 698">2. Fin d'un projet de nutrition identifié comme un success story<li data-bbox="678 719 1450 765">3. Continuité de la volonté politique<li data-bbox="678 786 1615 876">4. Passage de l'approche projet à l'approche programme<li data-bbox="678 898 1663 988">5. Plaidoyer des experts et partenaires pour le maintien de l'ancrage au plus haut niveau<li data-bbox="678 1009 1615 1099">6. Importance de l'approche multisectorielle partagée par tous<li data-bbox="678 1120 1615 1210">7. Accompagnement fort d'un partenaire au développement (Banque Mondiale)

Facteurs clés de la réussite du soutien et du renforcement de l'engagement politique en faveur de la nutrition

Avantages d'un ancrage de haut niveau

1. Facilite l'appropriation de la politique de nutrition
2. Facilite l'inscription de la nutrition dans les documents de politiques sectorielles et autres documents de référence
3. Facilite l'intégration d'une ligne budgétaire pour la nutrition dans le budget national
4. Facilite la mise en œuvre d'une politique multisectorielle
5. La nutrition devient plus attractive auprès des partenaires au développement

Risques liés à un ancrage de haut niveau

1. Changement d'orientation suite à un changement de gouvernement ou de régime politique
2. Résistance des secteurs traditionnellement responsables de la nutrition

Facteurs clés de la réussite du soutien et du renforcement de l'engagement politique en faveur de la nutrition

- Le contexte d'urgence a été déterminant dans notre expérience
- Le leadership de ceux qui introduisent le changement est essentiel pour influencer les décisions du Gouvernement
- Les leaders de la nutrition doivent saisir les opportunités pour placer la nutrition dans les questions centrales de développement économique et social du pays
- Il est important d'avoir une solution concrète à proposer aux décideurs

Engagement des parties prenantes de la nutrition

	1950-1970 "Approche Techno"	1970-2000 "Gestion des Crises"	Depuis 2000 "Approche Proactive"
Implication des Ministères techniques	NON	NON	- Tous les Ministères représentés au sein de la CLM (Santé, éducation...
Implication des collectivités locales	NON	NON	Collectivités locales érigées en maitre d'oeuvre
Implication de la société civile	NON	NON	Réseau d'ONG développant des activités de nutrition
Implication du secteur privé	NON	NON	- Industriels impliqués dans le volet fortification

Quelles acteurs ont fait partie intégrante de l'effort?

Implication des Ministères techniques ou partenariat avec les services publics

- Développement de normes et protocoles sur la nutrition par les différents secteurs concernés
- Intégration de la nutrition dans les politiques sectorielles
- Mise en œuvre d'interventions nutritionnelles spécifiques ou sensibles au niveau national et local

Implication des collectivités locales considérées comme une fenêtre d'opportunité pour la nutrition

- La nutrition est une compétence transférée selon la politique de décentralisation en vigueur
- Intégration de la nutrition dans les plans locaux de développement
- Financement de la nutrition par les collectivités locales
- Responsabilisation pour le suivi et la mobilisation sociale

Quelles acteurs ont fait partie intégrante de l'effort?

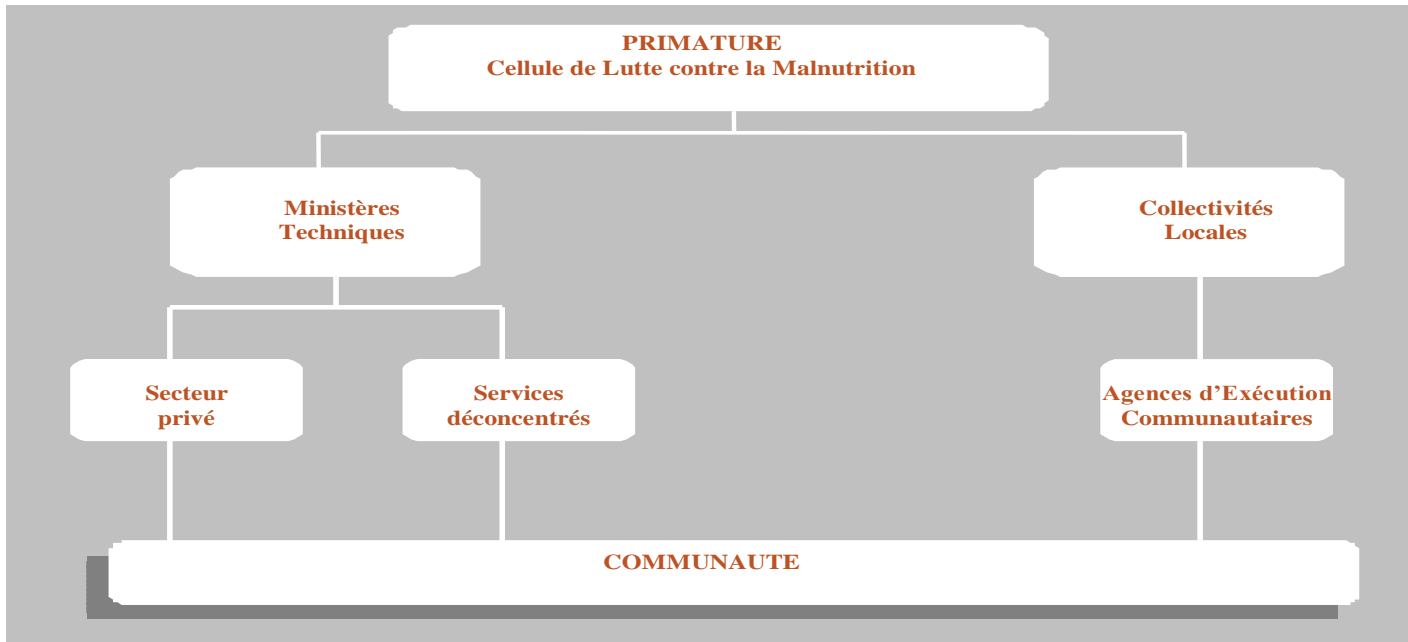
Implication de la société civile ou utilisation de structures horizontales pour la mise en oeuvre

- Sélection d'ONG par les parties prenantes au niveau local
- Contractualisation des ONG avec les collectivités locales
- Mise en œuvre d'interventions nutritionnelles spécifiques ou sensibles adaptées au contexte local

Implication du secteur privé pour promouvoir la responsabilisation sociale

- Dialogue pour l'application des normes (fortification des aliments)
- Appui aux industriels pour la fortification des aliments en fer, vitamine A, iode

Quelles acteurs font partie intégrante de l'effort?



- Facilite la **coordination** des interventions des secteurs
- Renforce la **responsabilisation** des différentes parties prenantes
- Facilite la **décentralisation** de la gestion des interventions axée sur les résultats (planification et suivi mise en œuvre par le niveau local)

Défis et recommandations

Deux principaux défis

- Renforcer la **multisectorialité**

- Développer un document stratégique plus inclusif
- Renforcer le dialogue entre acteurs
- Augmenter le financement des interventions pro-nutrition

- Consolider le **dispositif et les résultats**

- Renforcer la responsabilisation des acteurs (collectivités locales, ministères, secteurs privé)
- S'adapter aux rôles changeants des acteurs
- Renforcer la stabilité et le rôle de catalyseur de la CLM

Défis et recommandations

Principale recommandation

- Renforcer l'esprit SUN

- Renforcer la responsabilisation des acteurs
- Renforcer le dispositif de suivi/évaluation des interventions
- Mobiliser acteurs et partenaires autour de principes et objectifs communs
- Mobiliser les ressources financières pour des investissements efficaces
- Adaptation et renforcement des stratégies d'intervention en fonction du contexte des zones d'intervention
- Renforcer la plateforme multisectorielle autour des secteurs clés de l'agriculture, de l'éducation, de l'environnement, de la santé en initiant et mettant en œuvre des activités pro nutrition.