

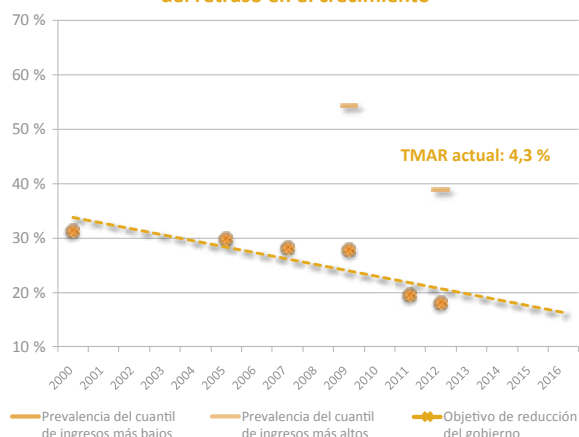
# Perú



Se unió: noviembre de 2010

Datos demográficos	
Población nacional (millones, 2010)	29,3
Niños menores de 5 años (millones, 2010)	2,9
Mujeres adolescentes (15-19) (millones, 2010)	1,40
Promedio de nacimientos (millones, 2010)	0,60
Índice de crecimiento de la población (2010)	1,08 %
Indicadores de objetivos de la nutrición de la AMS (DHS 2012)	
Bajo peso al nacer	6,9 %
Lactancia exclusiva de niños de 0 a 5 meses	67,6 %
Retraso en el crecimiento en niños menores de cinco años	18,4 %
Emaciación en niños menores de cinco años	0,6 %
Sobrepeso en niños menores de cinco años	7,2 %
Alcance de los factores relevantes para la nutrición	
Práctica de alimentación del lactante y del niño pequeño	
Dieta mínima aceptable en niños entre 6 y 23 meses de edad	-
Diversidad dietaria mínima en niños entre 6 y 23 meses de edad	-
Intervenciones para prevenir las deficiencias de vitaminas y minerales	
Tratamiento de Zinc para la diarrea (para niños menores de 5 años)	-
Mujeres embarazadas que asisten a 4 o más visitas de atención prenatal	94,4 %
Suplementación de vitamina A (en niños de 6-59 meses)	-
Hogares que consumen sal correctamente yodada	90,5 %
Empoderamiento de las mujeres	
Alfabetización de mujeres	94,6 %
Tasa de empleo femenino	63,6 %
Edad mediana en el primer matrimonio	21,6
Porcentaje de partos por profesional de la salud calificado	86,7 %
Mujeres que son madres antes de los 18 años	13,2 %
Tasa Global de Fecundidad	2,6
Otros indicadores de nutrición relevantes	
Tasa de urbanización	76,42 %
Porcentaje de renta del 20 % de la población con menores ingresos	3,91 %
Calorías per cápita por día (kcal/cápita/día)	2409,3
Energía obtenida de productos no básicos en el suministro	38,77 %
Disponibilidad de hierro proveniente de productos animales (mg/cápita/día)	3,3
Acceso a instalaciones sanitarias mejoradas	-
Defecación al aire libre	11,4 %
Acceso a mejores fuentes de agua potable	-
Acceso a agua entubada en los predios	-
Aguas superficiales como fuente de agua potable	-
PBI per cápita (USD a precios actuales, 2013)	6660,00
Exportación de productos agrícolas per cápita (USD a precios actuales, 2012)	0,57
Importación de productos agrícolas per cápita (USD a precios actuales, 2012)	0,39

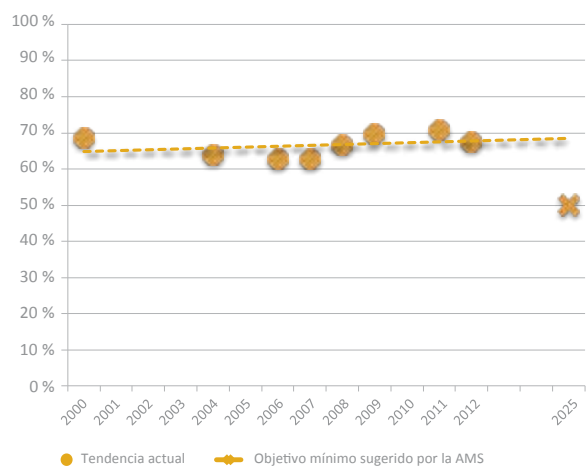
### Objetivo y tendencia de reducción del retraso en el crecimiento



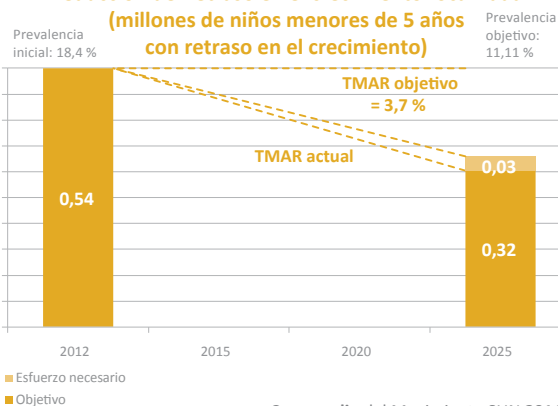
### Distribución del retraso en el crecimiento entre los quintiles de riqueza



### Tendencia de índice de lactancia exclusiva



### Reducción del retraso en el crecimiento focalizada (millones de niños menores de 5 años con retraso en el crecimiento)



## Reunión de las partes en un espacio compartido para la acción

El Ministerio de Desarrollo e Inclusión Social (MIDIS) es responsable de la coordinación intergubernamental e intersectorial para la implementación de la Estrategia Nacional de Desarrollo e Inclusión Social “Incluir para Crecer” (ENDIS). Existe un fuerte liderazgo y compromiso político de alto nivel para luchar contra la desnutrición. Sin embargo, aunque la Comisión Interministerial de Asuntos Sociales es la plataforma multisectorial gubernamental encargada de la coordinación de la política social nacional, no existe una plataforma suprasectorial de alto nivel político que coordine específicamente los esfuerzos nacionales de lucha contra la desnutrición.

El gobierno promueve una acción coordinada de lucha contra la desnutrición infantil con los niveles de gobierno descentralizados. El gobierno se involucra con la sociedad civil y el sector privado a través de la Mesa de Concertación de Lucha contra la Pobreza (MCLCP). Adicionalmente, la Iniciativa contra la Desnutrición Infantil (IDI) es un esfuerzo colectivo de ONGs, organizaciones de las Naciones Unidas, donantes y la MCLCP, que hacen seguimiento de las acciones realizadas por el gobierno. Se están poniendo en práctica medidas para lograr una mayor participación del sector privado en los esfuerzos nacionales de lucha contra la desnutrición. Perú organizará en septiembre de 2014 una ruta de aprendizaje en la que varios países SUN compartirán experiencias de coordinación inter-sectorial y entre los niveles de gobierno central y local.

## Alineación de medidas en torno a un Marco Común de Resultados

La Estrategia “Incluir para Crecer” se centra en la equidad y la inclusión social. El Programa Articulado Nutricional (PAN) utiliza un sistema de asignación presupuestaria vinculada a los resultados como medio para alinear los programas de diferentes ministerios en torno a un conjunto de resultados acordados, e incluye programas específicos y sensibles a la nutrición.

Los programas presupuestales, el Seguro Integral de Salud, junto con los programas sociales actualmente bajo administración directa de MIDIS, y los programas de agua y saneamiento y de seguridad alimentaria son los instrumentos programáticos principales del gobierno en la lucha contra la desnutrición infantil.

El Gobierno central articula su acción con 25 gobiernos regionales para definir los objetivos específicos de desarrollo. La ejecución descentralizada está en marcha. Se han identificado como prioridades el fortalecimiento de las capacidades de los equipos técnicos de los gobiernos regionales. La cobertura y calidad de implementación aumentará a medida que se mejore la capacidad de prestación de servicios en zonas remotas. Se ha detectado una desaceleración en la reducción de la desnutrición crónica infantil en el país, siendo necesario conducir estudios para analizar sus causas. La IDI realiza un seguimiento de la implementación de las políticas nutricionales. Existe un sistema nacional de monitoreo y evaluación de programas que pudiera ser reforzado a nivel regional.

## Cómo garantizar políticas y marcos legales coherentes

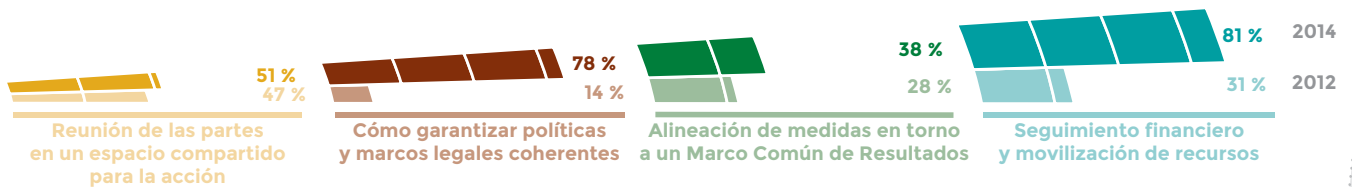
La Estrategia “Incluir para Crecer”, aprobada en 2013, integra una serie de políticas sectoriales, intersectoriales e intergubernamentales que contribuyen a la reducción de la malnutrición. Durante el mismo año el MIDIS inició la preparación de los Lineamientos para una Gestión Articulada orientada a promover el Desarrollo Infantil Temprano, que consideró diferentes estrategias sectoriales e intergubernamentales. El Perú cuenta con un Plan Nacional de Acción por la Infancia y la Adolescencia (PNAIA). La legislación nacional con incidencia en la nutrición cubre el agua y el saneamiento, la agricultura, la educación y la alimentación. La ley prevé una protección por maternidad de 90 días y contempla medidas para la aplicación del Código Internacional de Comercialización de Sucedáneos de la Leche Materna.

## Seguimiento financiero y movilización de recursos

Existe un compromiso presupuestario plurianual para mantener o aumentar los recursos financieros destinados a reducir y prevenir la desnutrición crónica infantil. Los presupuestos a nivel central son predecibles. Se requiere cuantificar el presupuesto asignado para determinadas intervenciones en función del público objetivo y la cobertura. A nivel descentralizado se formulan presupuestos basados en resultados que estimulan la eficiencia en la implementación. Se realiza un seguimiento de la calidad del gasto en programas sociales que incluye los programas e intervenciones nutricionales.

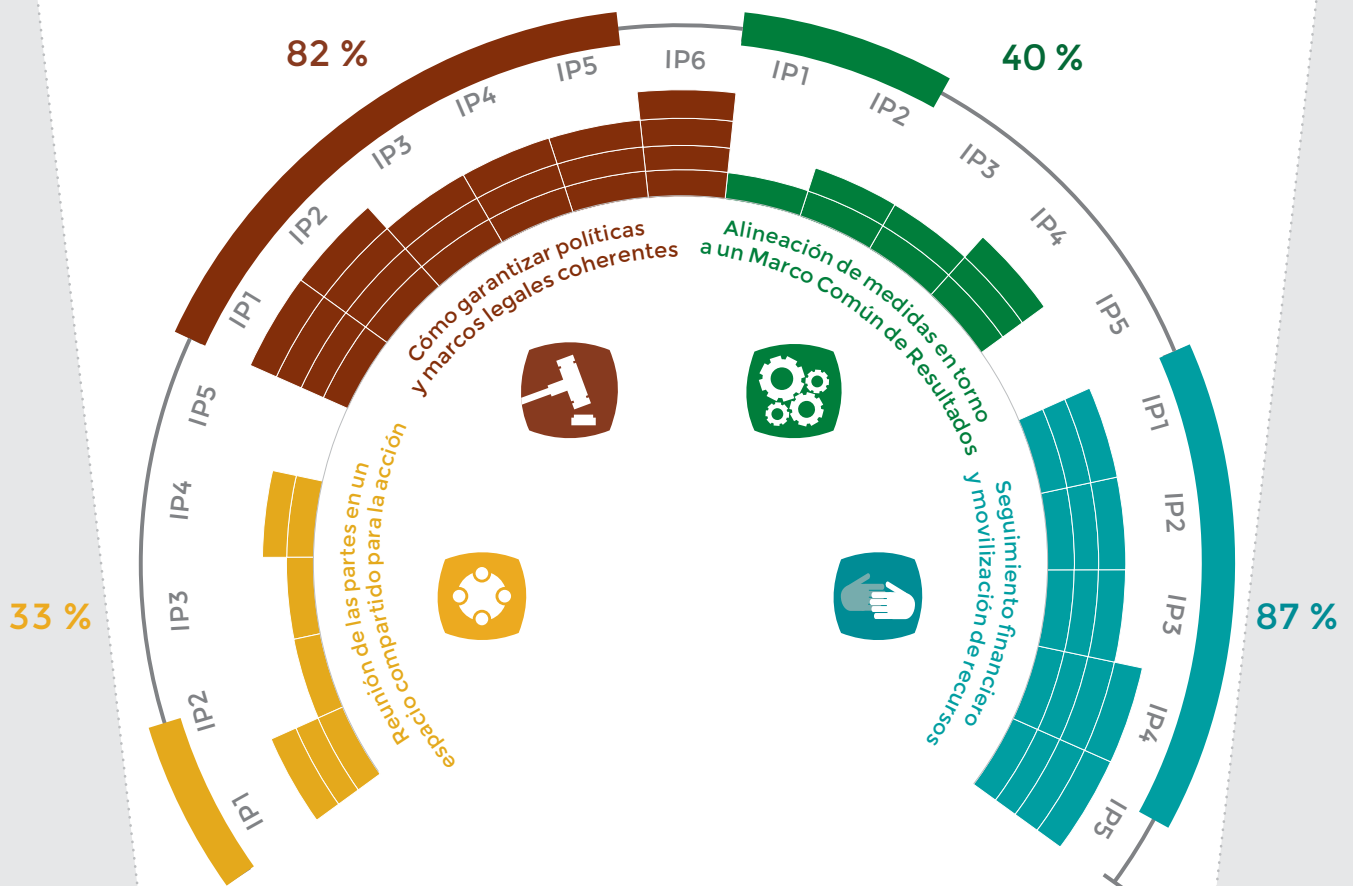
# Progreso en los cuatro procesos de SUN Perú

## Puntaje de los indicadores de progreso 2012<sup>1</sup> y 2014<sup>2</sup>



## Panel de indicadores de progreso 2014

Etapa de preparación



<sup>1</sup>Evaluado externamente por el Secretariado del Movimiento SUN  
<sup>2</sup>Evaluado internamente por el ejercicio de autoevaluación nacional