

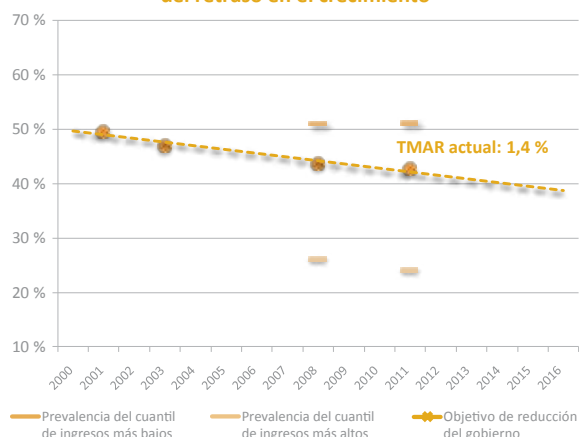
# Mozambique



Se unió: agosto de 2011

<b>Datos demográficos</b>	
Población nacional (millones, 2010)	24
Niños menores de 5 años (millones, 2010)	4,2
Mujeres adolescentes (15-19) (millones, 2010)	1,30
Promedio de nacimientos (millones, 2010)	1,00
Índice de crecimiento de la población (2010)	2,63 %
<b>Indicadores de objetivos de la nutrición de la AMS (DHS 2011)</b>	
Bajo peso al nacer	16,0 %
Lactancia exclusiva de niños de 0 a 5 meses	42,8 %
Retraso en el crecimiento en niños menores de cinco años	43,1 %
Emaciación en niños menores de cinco años	6,1 %
Sobrepeso en niños menores de cinco años	7,9 %
<b>Alcance de los factores relevantes para la nutrición</b>	
<b>Práctica de alimentación del lactante y del niño pequeño</b>	
Dieta mínima aceptable en niños entre 6 y 23 meses de edad	13,0 %
Diversidad dietaria mínima en niños entre 6 y 23 meses de edad	30,1 %
<b>Intervenciones para prevenir las deficiencias de vitaminas y minerales</b>	
Tratamiento de Zinc para la diarrea (para niños menores de 5 años)	-
Mujeres embarazadas que asisten a 4 o más visitas de atención prenatal	50,6 %
Suplementación de vitamina A (en niños de 6-59 meses)	20,0 %
Hogares que consumen sal correctamente yodada	45,6 %
<b>Empoderamiento de las mujeres</b>	
Alfabetización de mujeres	40,2 %
Tasa de empleo femenino	80,7 %
Edad mediana en el primer matrimonio	18,6
Porcentaje de partos por profesional de la salud calificado	54,3 %
Mujeres que son madres antes de los 18 años	-
Tasa Global de Fecundidad	5,6
<b>Otros indicadores de nutrición relevantes</b>	
Tasa de urbanización	30,21 %
Porcentaje de renta del 20 % de la población con menores ingresos	5,23 %
Calorías per cápita por día (kcal/cápita/día)	2054,6
Energía obtenida de productos no básicos en el suministro	15,58 %
Disponibilidad de hierro proveniente de productos animales (mg/cápita/día)	0,5
Acceso a instalaciones sanitarias mejoradas	23,8 %
Defecación al aire libre	39,4 %
Acceso a mejores fuentes de agua potable	52,5 %
Acceso a agua entubada en los predios	2,9 %
Aguas superficiales como fuente de agua potable	15,5 %
PBI per cápita (USD a precios actuales, 2013)	593,00
Exportación de productos agrícolas per cápita (USD a precios actuales, 2012)	0,74
Importación de productos agrícolas per cápita (USD a precios actuales, 2012)	0,53

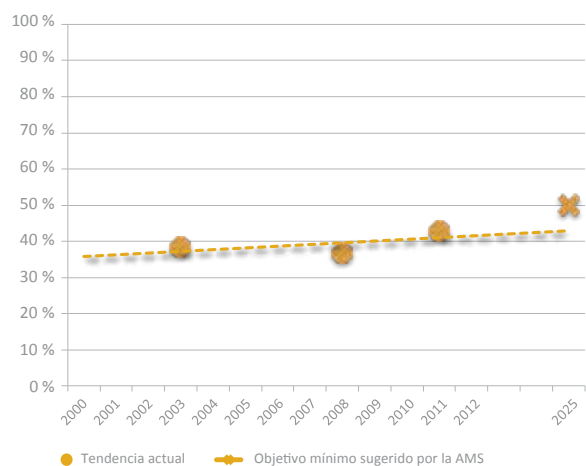
**Objetivo y tendencia de reducción del retraso en el crecimiento**



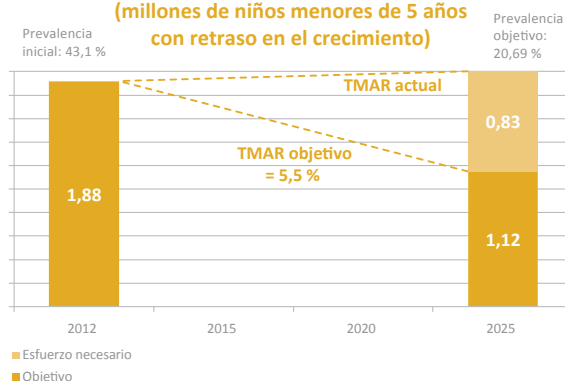
**Distribución del retraso en el crecimiento entre los quintiles de riqueza**



**Tendencia de índice de lactancia exclusiva**



**Reducción del retraso en el crecimiento focalizada (millones de niños menores de 5 años con retraso en el crecimiento)**



## Reunión de las partes en un espacio compartido para la acción

El Presidente de Mozambique es miembro del Grupo de Liderazgo de SUN. Aunque Mozambique no ha designado un órgano convocante de la nutrición de alto nivel, el punto focal de SUN en el gobierno coordina el Secretariado Técnico de Seguridad Alimentaria y Nutricional (SETSAN). Además, el punto focal en el gobierno le informa al Consejo de Ministros dos veces al año sobre el progreso de la implementación del Plan de Acción Multisectorial Nacional de Reducción de la Desnutrición Crónica (PAMRDC) 2011-2015. El plan incluye recomendaciones concretas que los sectores relevantes deberán implementar.

SETSAN, el órgano de coordinación de la nutrición a cargo del Ministerio de Agricultura, desempeña un rol técnico y facilita las reuniones mensuales del Grupo Técnico del Plan de Acción Multisectorial de Reducción de la Desnutrición Crónica (GT-PAMRDC). El GT-PAMRDC incluye representantes de nueve ministerios (de Salud, Agricultura, Asuntos de la Mujer y Acción Social, Educación, Obras Públicas, Industria y Comercio, Planificación, Finanzas, Juventud), organismos de las Naciones Unidas, donantes y la sociedad civil. Se están realizando debates para incluir al sector privado en el grupo. SETSAN lanzó oficialmente SUN en agosto de 2013 con ocho técnicos. Su capacidad ha aumentado con el apoyo actual de 26 técnicos.

REACH de las Naciones Unidas fomenta la coordinación entre los organismos de las Naciones Unidas. El Foro de Socios para la Nutrición, a cargo de los facilitadores de los donantes – UNICEF y DANIDA–, coordina los donantes. La Alianza de la Sociedad Civil, a cargo de la Asociación de Seguridad Alimentaria y Nutricional (ANSA), se creó en diciembre de 2013.

## Alineación de medidas en torno a un Marco Común de Resultados

El PAMRDC, que funciona como marco común de resultados del país, fue aprobado por el Consejo de Ministros en 2010 y se está descentralizando con 4 planes provinciales aprobados hasta ahora. Se concentra en adolescentes, niños menores de dos años y mujeres embarazadas, con actividades específicas sobre nutrición y las sensibles a la nutrición. Se revisó por primera vez en agosto de 2013 para perfeccionar los indicadores y las metas realistas para poder medir la contribución de cada sector a la nutrición y garantizar que se hayan incluido las intervenciones sobre la nutrición en los planes sociales y económicos implementados por los diferentes sectores. Se están identificando las intervenciones prioritarias basadas en los indicadores de prioridad. También se está realizando la esquematización de las intervenciones de nutrición con el apoyo de REACH. Todavía se tiene que desarrollar un sistema de monitoreo y evaluación.

## Cómo garantizar políticas y marcos legales coherentes

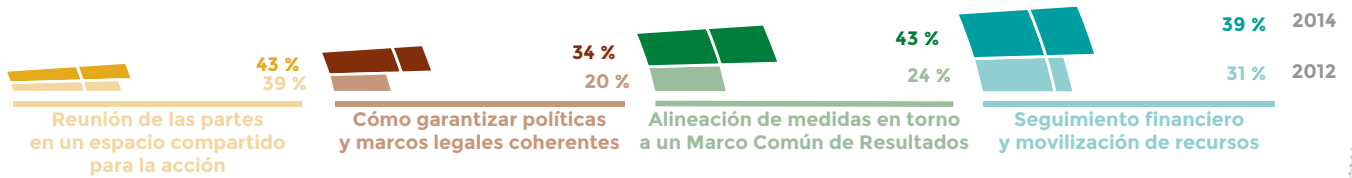
SETSAN encabezó un retiro en abril de 2014 para pensar estratégicamente sobre cómo influenciar o integrar cada vez más la nutrición en los planes sectoriales de agricultura, comercio o educación (incluso en el Plan Anual Sectorial Social y Económico). El Plan Nacional de Inversiones en el Sector Agrícola (PNISA) que se lanzó en 2013 incluye un capítulo sobre seguridad alimentaria y nutricional. Se está implementando un Código Nacional de Comercialización de Sucedáneos de la Leche Materna. En 2000 se aprobó un decreto ministerial sobre yodación de sal. En 2013 se lanzó el Programa Nacional de Enriquecimiento de Alimentos y se ha elaborado un borrador de la legislación de enriquecimiento de los alimentos que está actualmente bajo revisión, incluido el enriquecimiento del aceite. Se está trabajando para elaborar estándares alimenticios relacionados con altos niveles de azúcar, sal y grasa. Por último, en mayo de 2013 se completó la Estrategia Nacional de Promoción y Comunicación que se concentra en enfermedades crónicas de nutrición y las actividades se darán a conocer en 2014.

## Seguimiento financiero y movilización de recursos

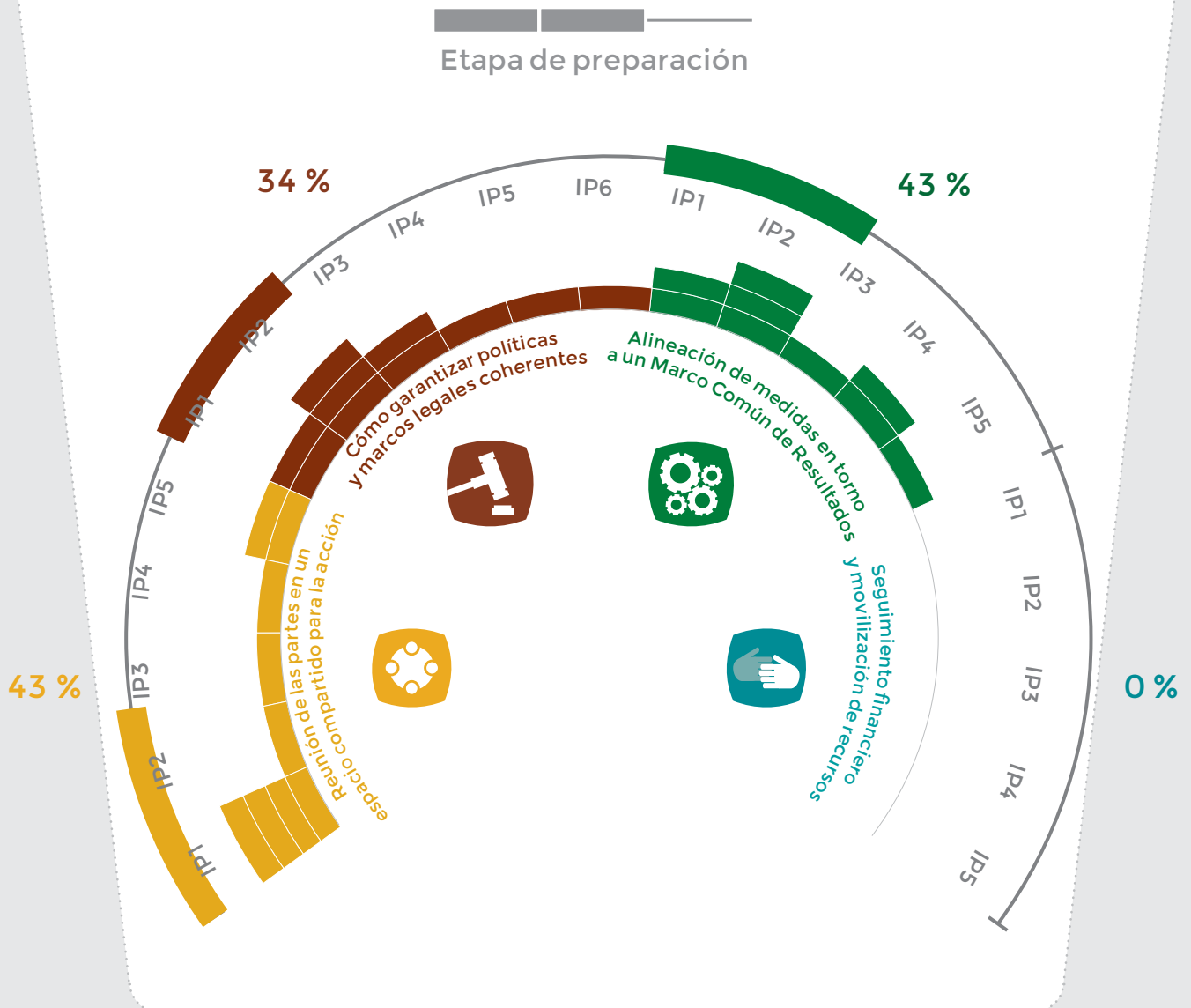
Aunque se presupuestó el PAMRDC en 2010, el SETSAN cree que tiene la capacidad de incrementar los esfuerzos en curso para alcanzar objetivos más ambiciosos en el seguimiento financiero y la movilización. No hay información disponible sobre inversiones nacionales y ni el gobierno ni los donantes tienen partidas directas para la nutrición. Es necesario contar con una estrategia para medir el grado de implementación de los compromisos financieros entre los sectores. Continúa la fragmentación en la financiación de programas en la práctica y no hay sistemas que concilien los cálculos de costos con las inversiones nacionales y las contribuciones externas. Se han tomado algunas medidas para mejorar el seguimiento financiero, incluyendo una revisión del gasto público que se inició en agosto de 2013. El gobierno está realizando esfuerzos para movilizar recursos y varios socios están asignando recursos para implementar el plan multisectorial para la nutrición. Las intervenciones sobre la nutrición se están incluyendo cada vez más en el Plan Social y Económico y reciben fondos del presupuesto estatal. Donantes como DANIDA están proponiendo mecanismos de financiación innovadores que puedan ayudar a implementar intervenciones a nivel nacional y provincial - incluyendo planes de nutrición provinciales - y están apoyando el seguimiento del gasto gubernamental usando el sistema de gestión de finanzas nacional público. Se ha elaborado una estrategia de movilización de recursos.

# Progreso en los cuatro procesos de SUN Mozambique

## Puntaje de los indicadores de progreso 2012<sup>1</sup> y 2014<sup>2</sup>



## Panel de indicadores de progreso 2014



<sup>1</sup>Evaluado externamente por el Secretariado del Movimiento SUN  
<sup>2</sup>Evaluado internamente por el ejercicio de autoevaluación nacional