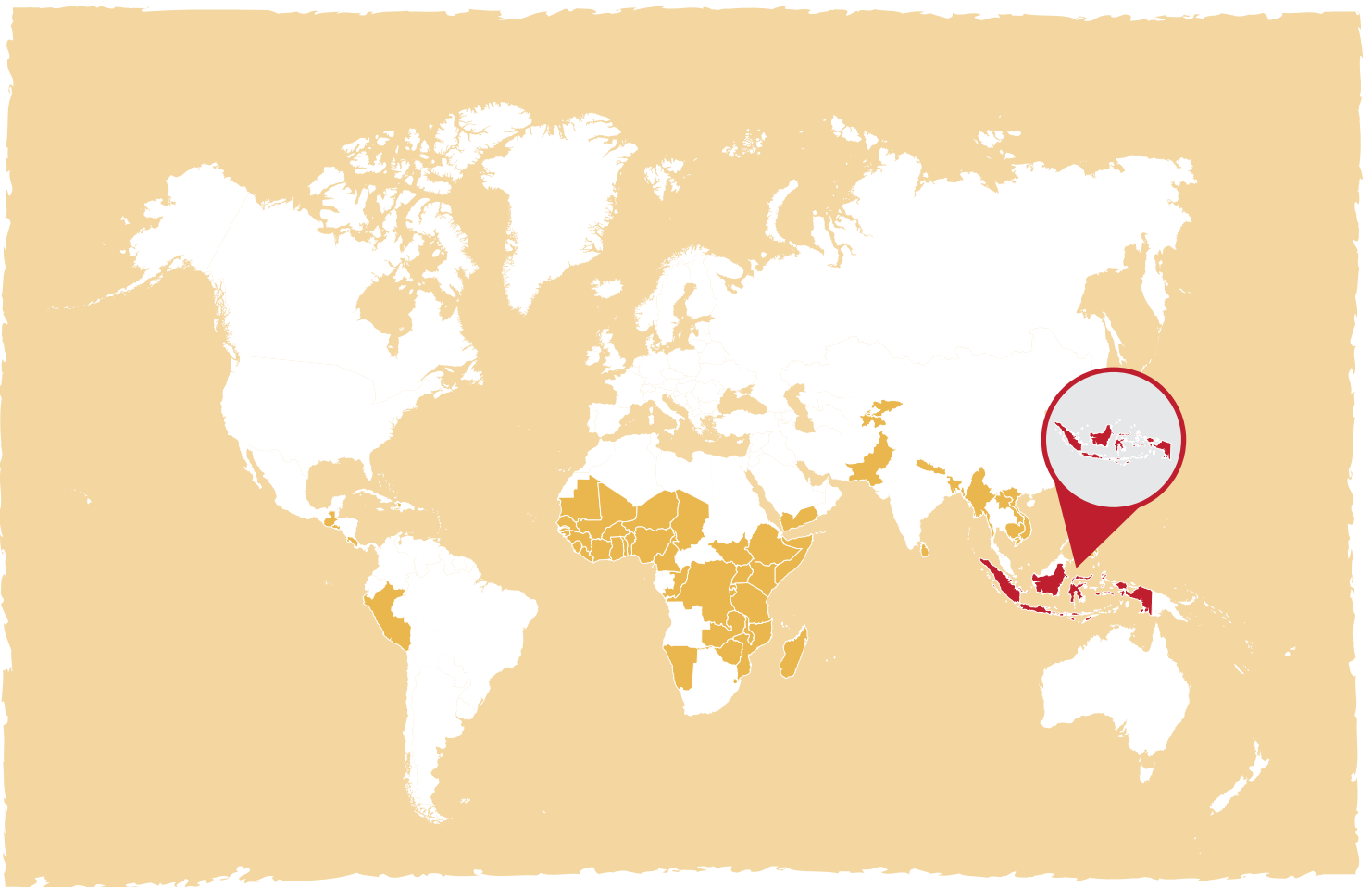


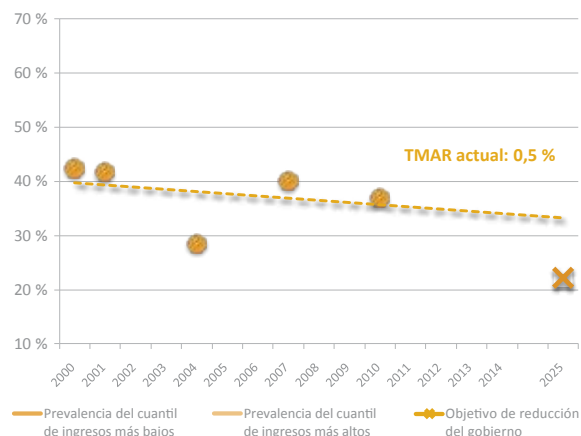
Indonesia



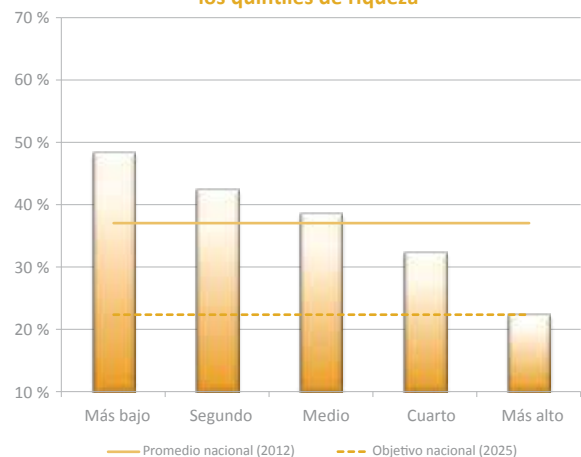
Se unió: diciembre de 2011

Datos demográficos	
Población nacional (millones, 2010)	240,7
Niños menores de 5 años (millones, 2010)	25,1
Mujeres adolescentes (15-19) (millones, 2010)	10,20
Promedio de nacimientos (millones, 2010)	4,90
Índice de crecimiento de la población (2010)	1,39 %
Indicadores de objetivos de la nutrición de la AMS (National report on basic health research, RISKESDAS, 2013)	
Bajo peso al nacer	7,3 %
Lactancia exclusiva de niños de 0 a 5 meses	41,5 %
Retraso en el crecimiento en niños menores de cinco años	36,4 %
Emaciación en niños menores de cinco años	13,5 %
Sobrepeso en niños menores de cinco años	11,5 %
Alcance de los factores relevantes para la nutrición	
Práctica de alimentación del lactante y del niño pequeño	
Dieta mínima aceptable en niños entre 6 y 23 meses de edad	36,6 %
Diversidad dietaria mínima en niños entre 6 y 23 meses de edad	58,2 %
Intervenciones para prevenir las deficiencias de vitaminas y minerales	
Tratamiento de Zinc para la diarrea (para niños menores de 5 años)	-
Mujeres embarazadas que asisten a 4 o más visitas de atención prenatal	81,5 %
Suplementación de vitamina A (en niños de 6-59 meses)	73,0 %
Hogares que consumen sal correctamente yodada	62,0 %
Empoderamiento de las mujeres	
Alfabetización de mujeres	87,4 %
Tasa de empleo femenino	46,8 %
Edad mediana en el primer matrimonio	19,8
Porcentaje de partos por profesional de la salud calificado	79,0 %
Mujeres que son madres antes de los 18 años	8,5 %
Tasa Global de Fecundidad	2,5
Otros indicadores de nutrición relevantes	
Tasa de urbanización	49,76 %
Porcentaje de renta del 20 % de la población con menores ingresos	7,27 %
Calorías per cápita por día (kcal/cápita/día)	2497,5
Energía obtenida de productos no básicos en el suministro	32,68 %
Disponibilidad de hierro proveniente de productos animales (mg/cápita/día)	1,7
Acceso a instalaciones sanitarias mejoradas	69,2 %
Defecación al aire libre	23,0 %
Acceso a mejores fuentes de agua potable	74,4 %
Acceso a agua entubada en los predios	9,5 %
Aguas superficiales como fuente de agua potable	15,3 %
PBI per cápita (USD a precios actuales, 2013)	3475,00
Exportación de productos agrícolas per cápita (USD a precios actuales, 2012)	0,10
Importación de productos agrícolas per cápita (USD a precios actuales, 2012)	0,05

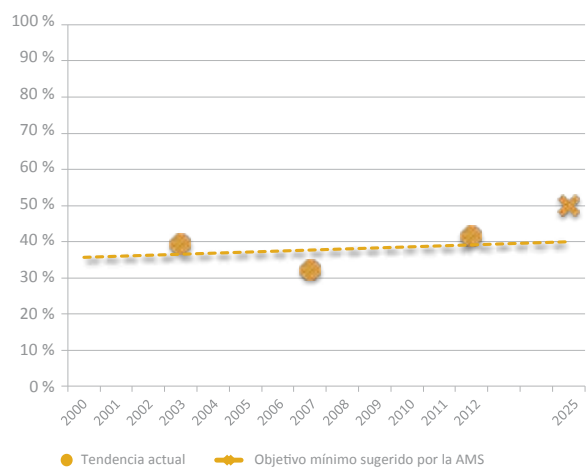
Objetivo y tendencia de reducción del retraso en el crecimiento



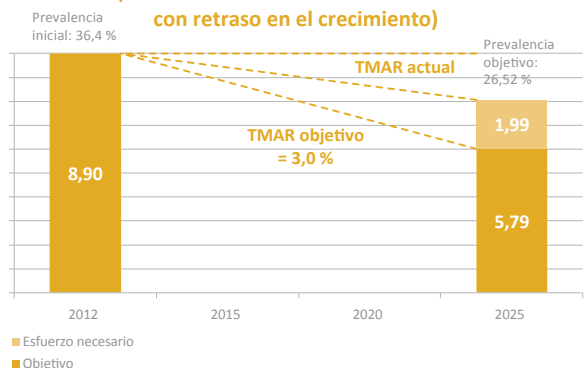
Distribución del retraso en el crecimiento entre los quintiles de riqueza



Tendencia de índice de lactancia exclusiva



Reducción del retraso en el crecimiento focalizada (millones de niños menores de 5 años con retraso en el crecimiento)



Reunión de las partes en un espacio compartido para la acción

En septiembre de 2012, Indonesia lanzó su marco de política para el Movimiento SUN. Cuatro Ministros de los ministerios de Bienestar de las Personas, Desarrollo y Planificación, Salud, Empoderamiento de las mujeres y Protección de Niños, lanzaron el “Movimiento de los Primeros 1000 Días de Vida”.

Establecieron para 2025 objetivos de reducción de la desnutrición crónica y aguda, la anemia en mujeres, el bajo peso al nacer, la obesidad infantil y el aumento de la lactancia exclusiva. El Decreto Presidencial n.º 42 firmado en mayo de 2013 condujo al lanzamiento del Movimiento SUN en octubre de 2013 y al establecimiento de un Grupo de Trabajo multiactor de alto nivel en el Ministerio de Bienestar de las Personas que funciona como órgano convocante para 13 ministerios y organismos de la ONU. El Grupo de Trabajo comparece ante el Presidente. Las prioridades son fortalecer el compromiso de sus miembros y el desarrollo de los mecanismos a nivel subnacional. Está asistido por un equipo técnico, seis grupos de trabajo temáticos y asesorado por un grupo de expertos. Se ha creado el Secretariado de SUN y está en funcionamiento.

Los organismos de la ONU han formado la Red Nacional de la ONU de Nutrición y buscan ampliar su membresía para incluir a los donantes. El Facilitador de los donantes está próximo a confirmarse. Las organizaciones de la sociedad civil se reúnen a través del Foro de Nutrición que reúne a ONG, instituciones académicas y organizaciones profesionales. Se ha establecido la Red de empresas de SUN, está representada en los grupos de trabajo relevantes e implementa actividades de nutrición en Company-Community Partnership for Health in Indonesia (Asociación Comunitaria-Empresarial para la Salud en Indonesia, CCPHI por sus siglas en inglés).

Alineación de medidas en torno a un Marco Común de Resultados

El Plan de Acción Nacional de Alimentación y Nutrición (2011-2015) es el MCR. Se está llevando a cabo un proceso de armonización para alinear los indicadores y los objetivos del plan y del Marco de Políticas de SUN. La implementación de este plan ha puesto en marcha en algunas provincias y a nivel de distrito. El énfasis está puesto en la implementación de intervenciones específicas sobre la nutrición basadas en pruebas incluyendo: promoción de la alimentación de la madre, el lactante y el niño pequeño, mejora de la ingesta de micronutrientes, enriquecimiento de los alimentos y tratamiento de la desnutrición aguda severa. Los socios para el desarrollo están trabajando para armonizar sus programas con las intervenciones prioritarias. Están brindando asistencia técnica para apoyar el Movimiento de los 1000 Días. Los programas de nutrición comunitarios, los planes de enriquecimiento y las iniciativas de protección social sensibles a la nutrición complementan el MCR.

Cómo garantizar políticas y marcos legales coherentes

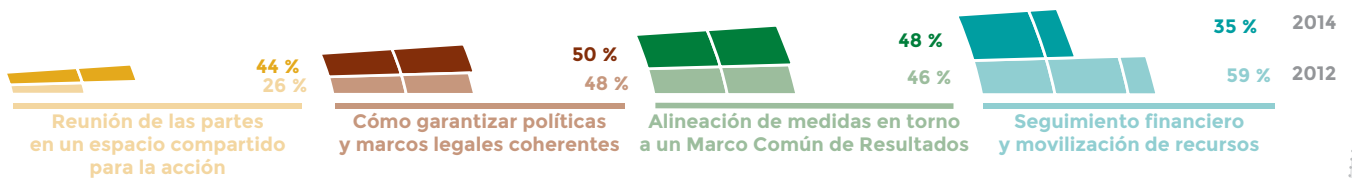
Indonesia tiene estrategias y políticas específicas de nutrición. El Plan Nacional de Desarrollo a Medio Plazo (2015-2019) plantea la nutrición como un problema multisectorial en salud, educación, planificación familiar, género, agua y aparecerá en el próximo plan. El MANUD (Marco de Asociación con las Naciones Unidas para el Desarrollo) coloca a la nutrición como prioridad en Indonesia. La legislación nacional proporciona un marco coherente para las medidas multisectoriales de nutrición con disposiciones relevantes en leyes alimentarias (seguridad alimentaria, calidad de los alimentos, etiquetado y publicidad de los alimentos). La ley alimentaria n.º 18 / 2012 establece que los resultados de nutrición deben tenerse en cuenta en las políticas y los programas de alimentación y publicidad. La Regulación del Gobierno 33/2012 aprueba el Código Internacional de Comercialización de los Sucedáneos de la Leche Materna y otros de Lactancia Exclusiva, Enriquecimiento de la Harina, yodación de sal, enriquecimiento de aceite con vitamina A. El enriquecimiento del arroz está en preparación. La estrategia de comunicación y promoción de los primeros 1000 días ya está casi completa. Además, los esfuerzos se están concentrando en la mejora de la difusión de la información.

Seguimiento financiero y movilización de recursos

Teniendo en cuenta el estado de progreso en los otros procesos y las herramientas disponibles para la valoración de costes y el seguimiento, la PMA de Indonesia cree que todavía hay mucho más por hacer en estos campos. Se compartió el plan presupuestado del país con el Secretariado de SUN que facilitó la visita de un equipo de expertos para que lo revise, aunque todavía hay que mejorar la determinación de la viabilidad financiera. Se están completando las líneas directrices de presupuesto y se han identificado las asignaciones para la nutrición, provenientes de diferentes ministerios. El gobierno local asignó algunos recursos y movilizó otros provenientes del sector privado.

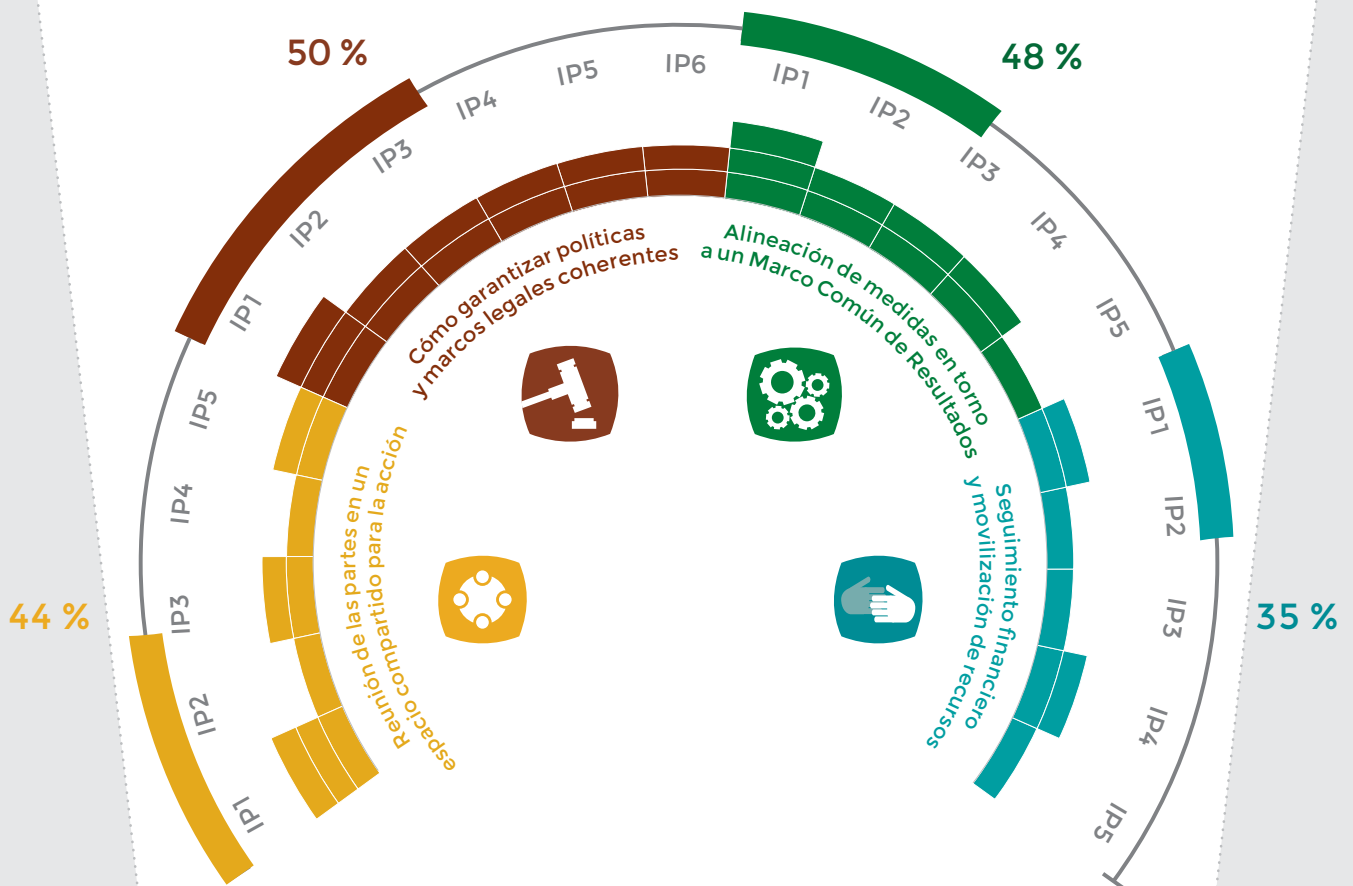
Progreso en los cuatro procesos de SUN Indonesia

Puntaje de los indicadores de progreso 2012¹ y 2014²



Panel de indicadores de progreso 2014

Etapa de preparación



¹Evaluado externamente por el Secretariado del Movimiento SUN
²Evaluado internamente por el ejercicio de autoevaluación nacional