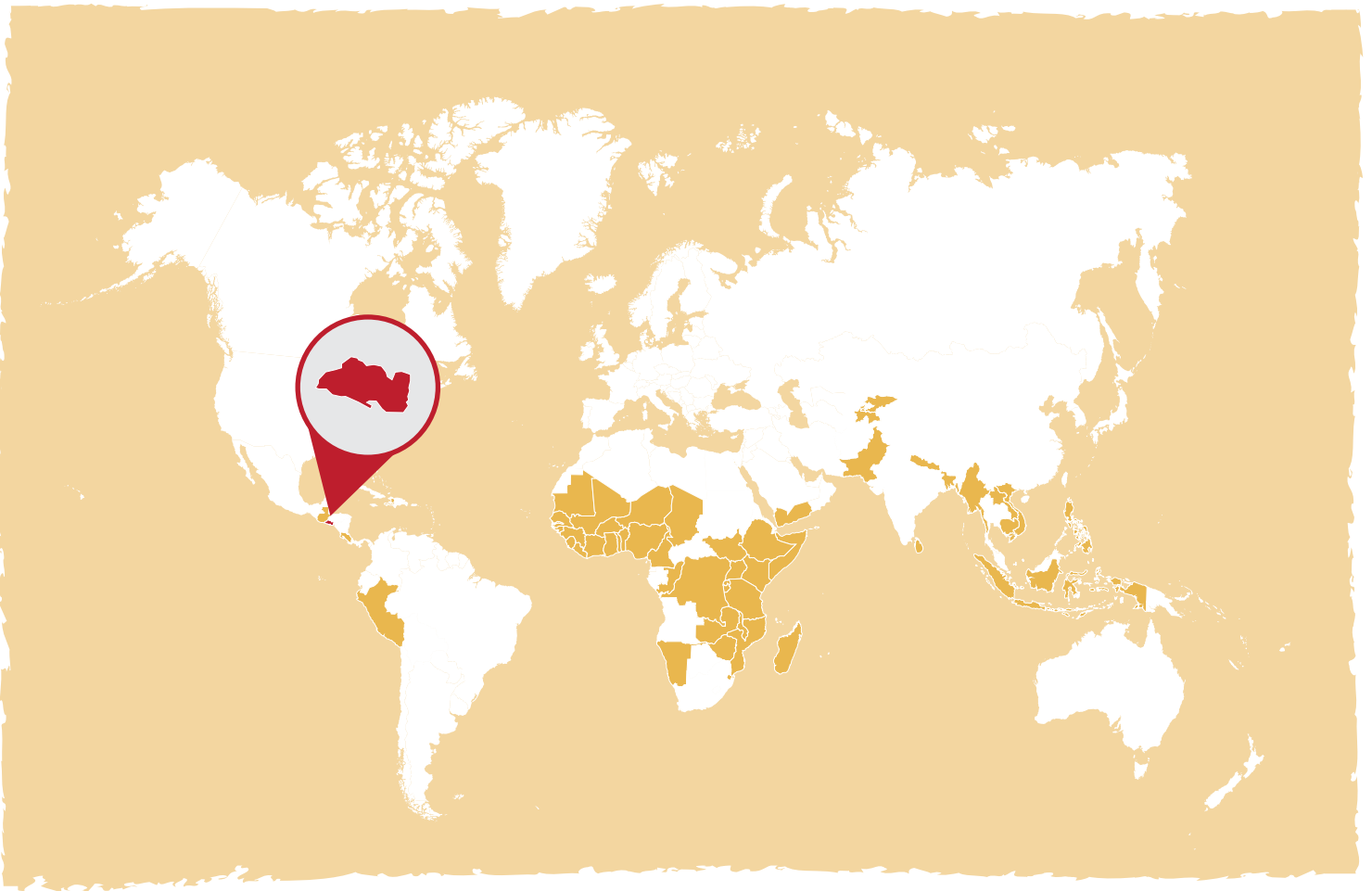


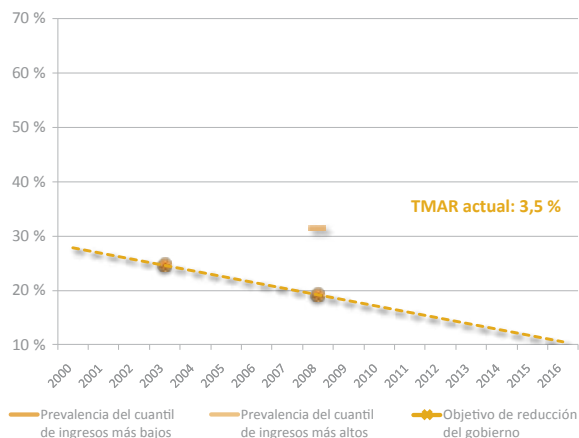
# El Salvador



Se unió: septiembre de 2012

<b>Datos demográficos</b>	
Población nacional (millones, 2010)	6,2
Niños menores de 5 años (millones, 2010)	0,6
Mujeres adolescentes (15-19) (millones, 2010)	0,40
Promedio de nacimientos (millones, 2010)	0,10
Índice de crecimiento de la población (2010)	0,47 %
<b>Indicadores de objetivos de la nutrición de la AMS (FESAL 2008)</b>	
Bajo peso al nacer	N/A
Lactancia exclusiva de niños de 0 a 5 meses	31,4 %
Retraso en el crecimiento en niños menores de cinco años	20,6 %
Emaciación en niños menores de cinco años	1,6 %
Sobrepeso en niños menores de cinco años	5,7 %
<b>Alcance de los factores relevantes para la nutrición</b>	
<b>Práctica de alimentación del lactante y del niño pequeño</b>	
Dieta mínima aceptable en niños entre 6 y 23 meses de edad	-
Diversidad dietaria mínima en niños entre 6 y 23 meses de edad	-
<b>Intervenciones para prevenir las deficiencias de vitaminas y minerales</b>	
Tratamiento de Zinc para la diarrea (para niños menores de 5 años)	12,3 %
Mujeres embarazadas que asisten a 4 o más visitas de atención prenatal	-
Suplementación de vitamina A (en niños de 6-59 meses)	81,0 %
Hogares que consumen sal correctamente yodada	62,0 %
<b>Empoderamiento de las mujeres</b>	
Alfabetización de mujeres	82,3 %
Tasa de empleo femenino	45,3 %
Edad mediana en el primer matrimonio	-
Porcentaje de partos por profesional de la salud calificado	95,5 %
Mujeres que son madres antes de los 18 años	-
Tasa Global de Fecundidad	2,4
<b>Otros indicadores de nutrición relevantes</b>	
Tasa de urbanización	64,02 %
Porcentaje de renta del 20 % de la población con menores ingresos	3,71 %
Calorías per cápita por día (kcal/cápita/día)	2597,4
Energía obtenida de productos no básicos en el suministro	52,30 %
Disponibilidad de hierro proveniente de productos animales (mg/cápita/día)	1,9
Acceso a instalaciones sanitarias mejoradas	-
Defecación al aire libre	-
Acceso a mejores fuentes de agua potable	-
Acceso a agua entubada en los predios	-
Aguas superficiales como fuente de agua potable	-
PBI per cápita (USD a precios actuales, 2013)	3826,00
Exportación de productos agrícolas per cápita (USD a precios actuales, 2012)	3,81
Importación de productos agrícolas per cápita (USD a precios actuales, 2012)	2,94

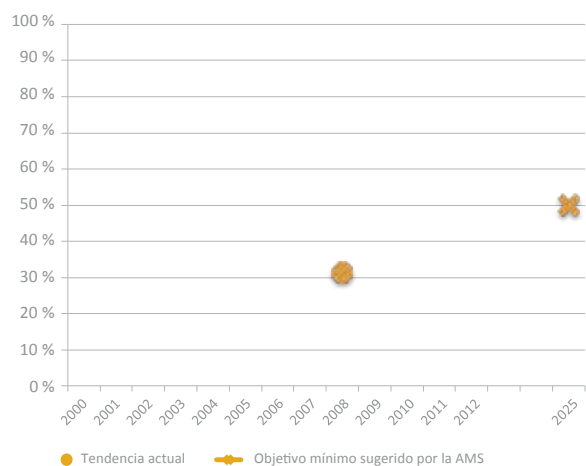
### Objetivo y tendencia de reducción del retraso en el crecimiento



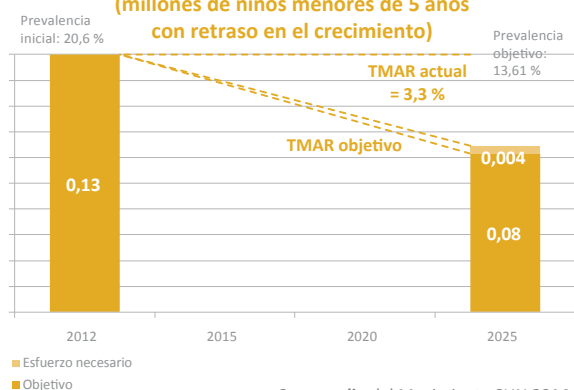
### Distribución del retraso en el crecimiento entre los quintiles de riqueza



### Tendencia de índice de lactancia exclusiva



### Reducción del retraso en el crecimiento focalizada (millones de niños menores de 5 años con retraso en el crecimiento)



## Reunión de las partes en un espacio compartido para la acción

El Consejo Nacional de Seguridad Alimentaria y Nutricional (CONASAN) es la instancia encargada de definir la Política y Estrategia Nacional de Seguridad Alimentaria y Nutricional (SAN). Promueve la coordinación interinstitucional e intersectorial y está integrada por los Ministerios de Salud y de Agricultura, la Secretaría Técnica de la Presidencia y la de Inclusión Social. CONASAN cuenta con un Comité Directivo, un Comité Técnico de SAN (COTSAN), Consejos Departamentales y Municipales, y un Comité Consultivo que integra a distintos actores de la vida nacional. Naciones Unidas, donantes, ONGs, empresa privada y sociedad civil colaboran en la definición, ejecución y monitoreo de las grandes líneas de acción de la política. Existe un Grupo Interagencial de SAN (GTISAN) de las Naciones Unidas. No se ha formalizado una red de donantes bilaterales vinculados con la SAN, aunque algunos de ellos apoyan los esfuerzos nacionales de lucha contra la desnutrición. Se está estableciendo una Alianza de la Sociedad Civil que ya aglutina a más de 200 organizaciones locales y se ha iniciado el proceso de conformación de la red de la academia. Recientemente se ha avanzado en la conformación de plataformas multisectoriales a nivel local. La reciente toma de posesión de un nuevo gobierno requiere de esfuerzos coordinados para la sensibilización de las nuevas autoridades. Finalmente, cabe destacar que se ha constituido un Grupo Parlamentario contra el Hambre que lidera el Presidente de la Comisión Agropecuaria de la Asamblea Legislativa.

## Alineación de medidas en torno a un Marco Común de Resultados

El Plan Estratégico de Seguridad Alimentaria y Nutricional (PESAN) (2012-2016) tiene como objetivo la erradicación de la desnutrición crónica infantil. El proceso de implementación del plan debe completarse y llegar hasta el nivel local, y lograr la organización de los diferentes sectores en este nivel. Recientemente se ha creado el primer Comité multisectorial de SAN en el Departamento de Chalatenango, donde la gobernación y 12 alcaldes están liderando la coordinación de intervenciones nutricionales en base al Plan Departamental de SAN. Se han creado comités multisectoriales en 16 municipios. Se han desarrollado herramientas de implementación de programas sectoriales (p.e. de Agricultura Familiar, del Vaso de Leche, de la Alimentación Escolar, o de Atención Integral de la Primera Instancia). Se está desarrollando un sistema de información interinstitucional que dará seguimiento a los indicadores más relevantes de SAN.

## Cómo garantizar políticas y marcos legales coherentes

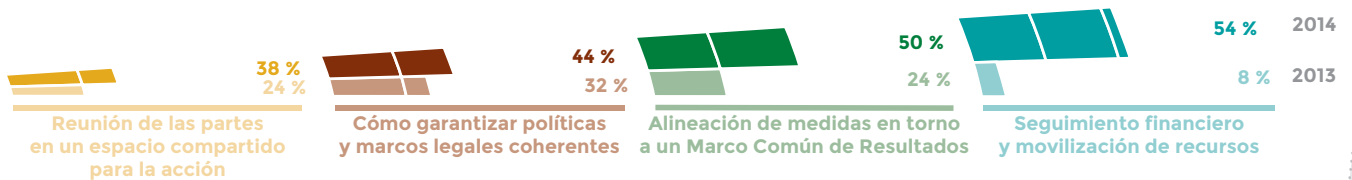
Un Anteproyecto de Ley de SAN ha sido enviado a la Asamblea Nacional para su aprobación. En 2013 fue aprobada la Ley de Lactancia Materna. La Política Nacional de Seguridad Alimentaria y Nutricional fue oficializada en 2010, mientras que el Plan Estratégico de SAN 2012-2016 lo fue en 2013. El Salvador cuenta con una Política Nacional de Promoción, Apoyo y Protección de la Lactancia Materna, un Plan de Reducción de Deficiencias por Micronutrientes, y una Estrategia de Atención en Nutrición Infantil en los 100 municipios más pobres del país desde 2010, y está en proceso de finalizar una Estrategia de Promoción y Comunicación de la Nutrición. El país cuenta con legislación operativa en sectores clave relacionados con la nutrición. Existe además una Ley de Protección Social, y una Ley de Protección a la Mujer y Equidad de Género. El Salvador está finalizando una Estrategia de Desarrollo de Capacidades para la Implementación del Plan Estratégico de Seguridad Alimentaria y Nutricional.

## Seguimiento financiero y movilización de recursos

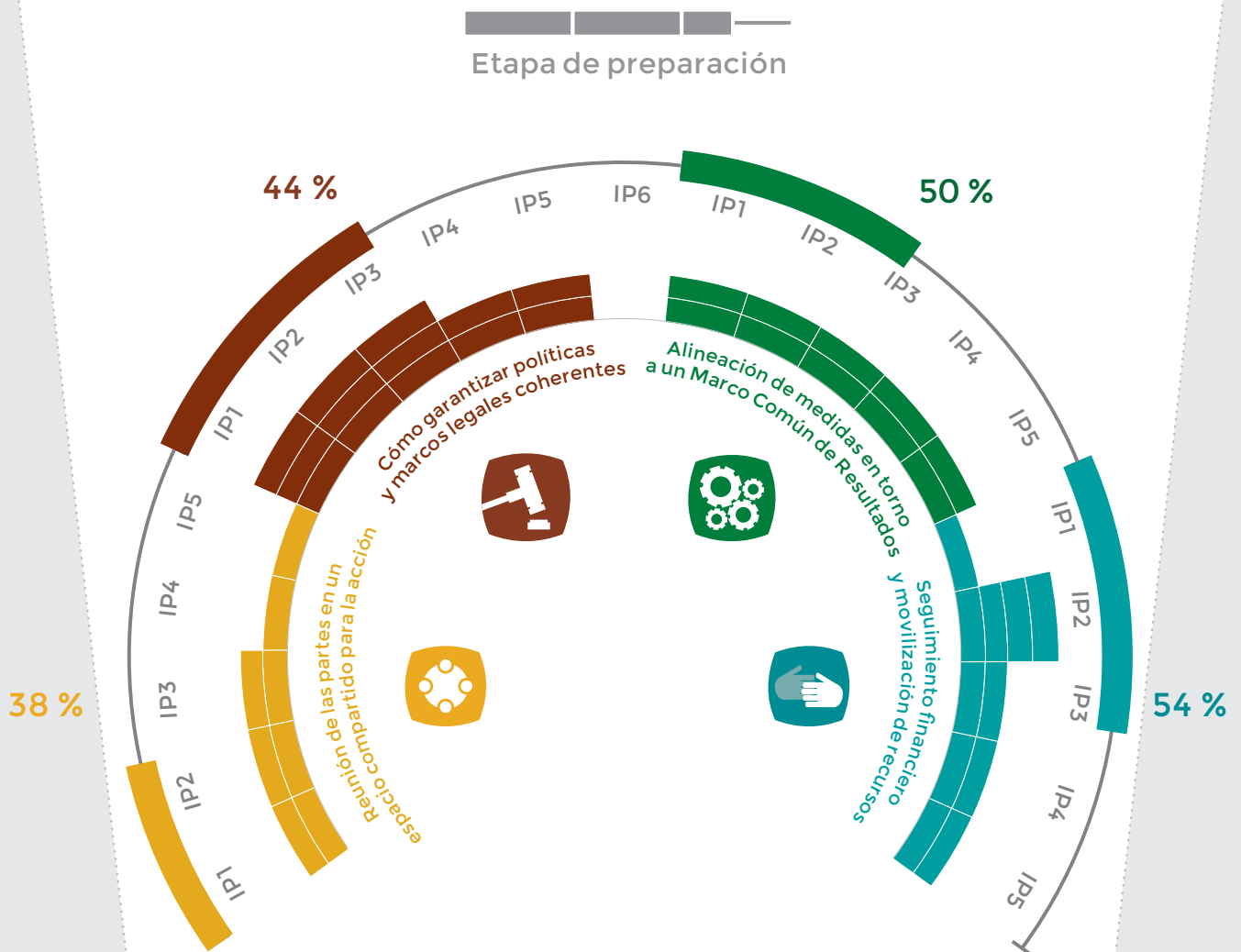
Todas las instituciones del gobierno tienen sistemas a través de los cuales reportan sus gastos de acuerdo a la ley. Las agencias de Naciones Unidas y varios donantes están alineando sus intervenciones a los objetivos del Plan Estratégico y aportan recursos para lograrlos. CONASAN ha solicitado a la Secretaría del Movimiento SUN apoyo externo para la estimación de costes y brechas de financiamiento del Plan Estratégico Multisectorial de SAN, lo que será importante para la movilización de recursos. Existe una asignación presupuestaria básica para la operación del ente rector (CONASAN) para este año.

# Progreso en los cuatro procesos de SUN El Salvador

## Puntaje de los indicadores de progreso 2013<sup>1</sup> y 2014<sup>2</sup>



## Panel de indicadores de progreso 2014



<sup>1</sup>Evaluado externamente por el Secretariado del Movimiento SUN  
<sup>2</sup>Evaluado internamente por el ejercicio de autoevaluación nacional