

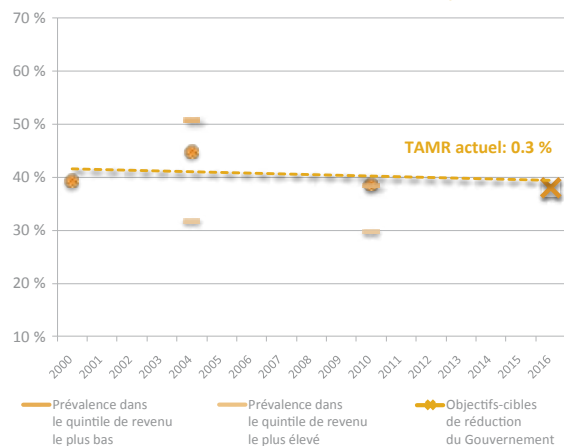
Tchad



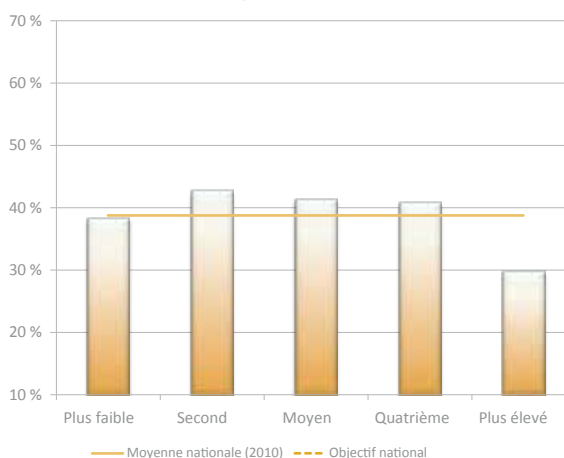
Date d'adhésion : mai 2013

Données démographiques	
Population nationale (en millions en 2010)	11,7
Enfants de moins de 5 ans (en millions en 2010)	2,3
Adolescentes (15 à 19 ans) (en millions en 2010)	0,60
Nombre moyen de naissances (en millions en 2010)	0,50
Taux de croissance de la population (2010)	3,15 %
Indicateurs (MICS 2010) des Cibles de Nutrition de l'OMS	
Faible poids de naissance	20,0 %
Allaitement maternel exclusif entre 0 et 5 mois	3,4 %
Retard de croissance chez les moins de cinq ans	38,7 %
Émaciation chez les moins de cinq ans	15,7 %
Surpoids chez les moins de cinq ans	2,8 %
Couverture des facteurs relatifs à nutrition	
Pratiques d'alimentation des nourrissons et des jeunes enfants	
Régime alimentaire minimum acceptable entre 6 et 23 mois	-
Diversité minimale du régime alimentaire entre 6 et 23 mois	-
Interventions pour prévenir les carences en vitamine et minéraux	
Supplémentation en zinc contre la diarrhée (Enfants de moins de cinq ans)	0,2 %
Femmes enceintes ayant fait quatre ou plus de consultations prénatales	23,1 %
Supplémentation en vitamine A (6 à 59 mois)	0,0 %
Ménages consommant le sel adéquatement iodé	53,8 %
Responsabilisation de la femme	
Alphabétisation des femmes	12,1 %
Taux d'emploi féminin	60,2 %
Âge médian au premier mariage	-
Accès au personnel qualifié pour l'accouchement	22,7 %
Femmes ayant eu un enfant avant l'âge de 18 ans	44,4 %
Taux de fécondité	6,9
Autres indicateurs pertinents de nutrition	
Taux d'urbanisation	20,83 %
Part de revenu détenue par les 20 % de la tranche la plus inférieure	6,26 %
Calories par habitant par jour (kcal / habitant / jour)	2.053,4
Énergie provenant d'aliments autres que les aliments de première nécessité	34,23 %
Disponibilité du fer de source animale (mg / habitant / jour)	1,3
Accès aux infrastructures sanitaires améliorées	15,4 %
Défécation en plein air	65,6 %
Accès aux sources améliorées d'eau potable	52,1 %
Accès au branchement d'eau courante domestique	5,3 %
Eau de surface comme source d'eau de boisson	3,6 %
PIB par habitant (\$ US courants, 2013)	1.046,00
Exportations de produits agricoles par habitant (\$ US courants, 2012)	-
Importations de produits agricoles par habitant (\$ US courants, 2012)	-

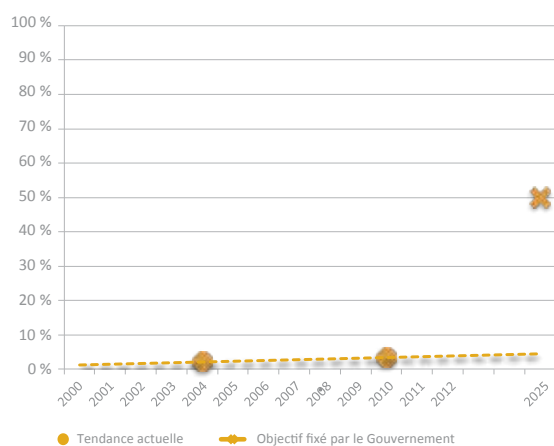
Tendance relative au retard de croissance et objectifs-cibles



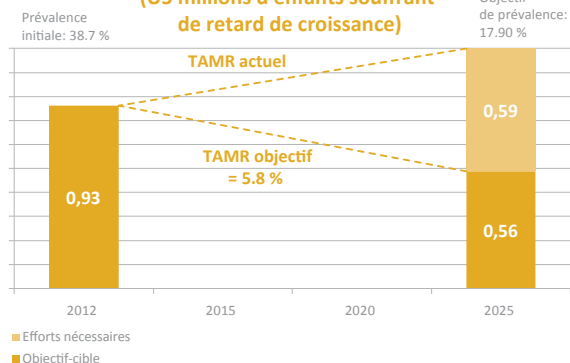
Répartition du retard de croissance dans tous les quintiles de richesse



Tendance relative au taux d'allaitement maternel exclusif



Objectif-cible de réduction du retard de croissance (U5 millions d'enfants souffrant de retard de croissance)



Regrouper les parties prenantes dans un espace d'action commun

Une plate-forme multisectorielle et multi-acteurs (PMS), composée de représentants des secteurs clés de l'administration publique, des représentants des ONG, des universitaires, des partenaires et des institutions de la société civile a été mise en place. L'arrêté portant sa création va être signé et le Point focal est nommé. Le président de l'Assemblée Nationale a créé un réseau de parlementaires sensibilisés à la nutrition.

L'Union européenne a été désignée comme animateur des donateurs.

Des réunions périodiques ont lieu et des sous-groupes techniques spécialisés ont été créés.

Les efforts doivent se poursuivre afin d'élargir les secteurs participant à la plateforme et de créer des liens avec les structures et parties prenantes aux niveaux subnationaux.

Garantir un cadre politique et juridique cohérent

Les membres de la plate-forme multi-acteurs ont participé à l'élaboration et à la validation de la politique nationale sur l'alimentation et la nutrition et à son plan d'action intersectoriel (plan National de Nutrition et d'Alimentation); Les efforts se concentrent désormais sur la signature de ces documents par le Gouvernement.

La création d'un comité national de la nutrition et de l'alimentation est en cours.

Le Tchad dispose d'un plan de développement stratégique 2013-2015, d'un plan national 2013-2015 pour le secteur de la santé, et d'un programme national de sécurité alimentaire depuis 2010 mais des efforts doivent être fait pour mieux intégrer la nutrition et assurer la diffusion des réglementations en place. La législation nutritionnelle, le congé de maternité et la responsabilisation des femmes doivent être renforcés.

Le plan d'action de l'Organisation des Nations Unies pour la période 2014-2015 incluant la nutrition, est en cours de préparation et suit les grandes lignes du Plan de développement stratégique.

Aligner les actions autour d'un cadre de résultats commun

Le chiffrage du plan National de Nutrition et d'Alimentation est en cours et un système de suivi et évaluation doit y être intégré ; Cependant, la répartition des tâches et des ressources demande à être améliorée.

Les programmes de nutrition sont mis en œuvre et évalués régulièrement. Un système d'information sur les outils de la collecte d'informations sur la sécurité alimentaire a été mis en place et le ministère de la Santé a proposé d'effectuer une cartographie régulière de la nutrition pour éviter des crises.

Suivre le financement et mobiliser les ressources

Les ressources importantes mobilisées pour la nutrition, en particulier des partenaires de développement, sont principalement destinées aux réponses aux situations d'urgence et il n'y a pas, à ce jour, d'analyse effectuée sur les dépenses courantes. Le Gouvernement fournit des fonds dans ce domaine, et depuis 2012, une ligne budgétaire pour la nutrition a été créée sous la forme d'une subvention. Les efforts budgétaires relatifs à la nutrition et les dépenses liées au fonctionnement de la MSP figurent sur le budget 2014-2018 qui n'est pas encore officialisé. Les acteurs de la PMS voudraient voir définir des lignes budgétaires pour tous les secteurs concernés.

Progrès réalisés dans les quatre processus SUN Tchad

Notation des marqueurs de progrès 2013¹ et 2014²

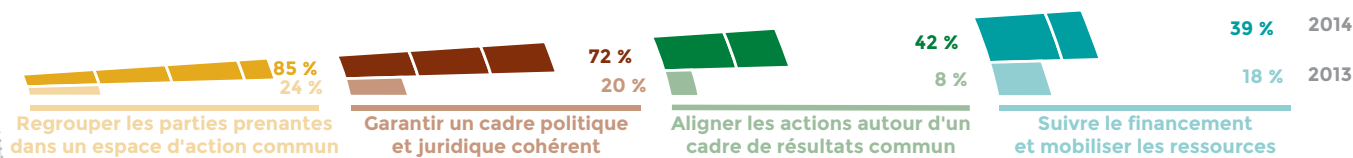
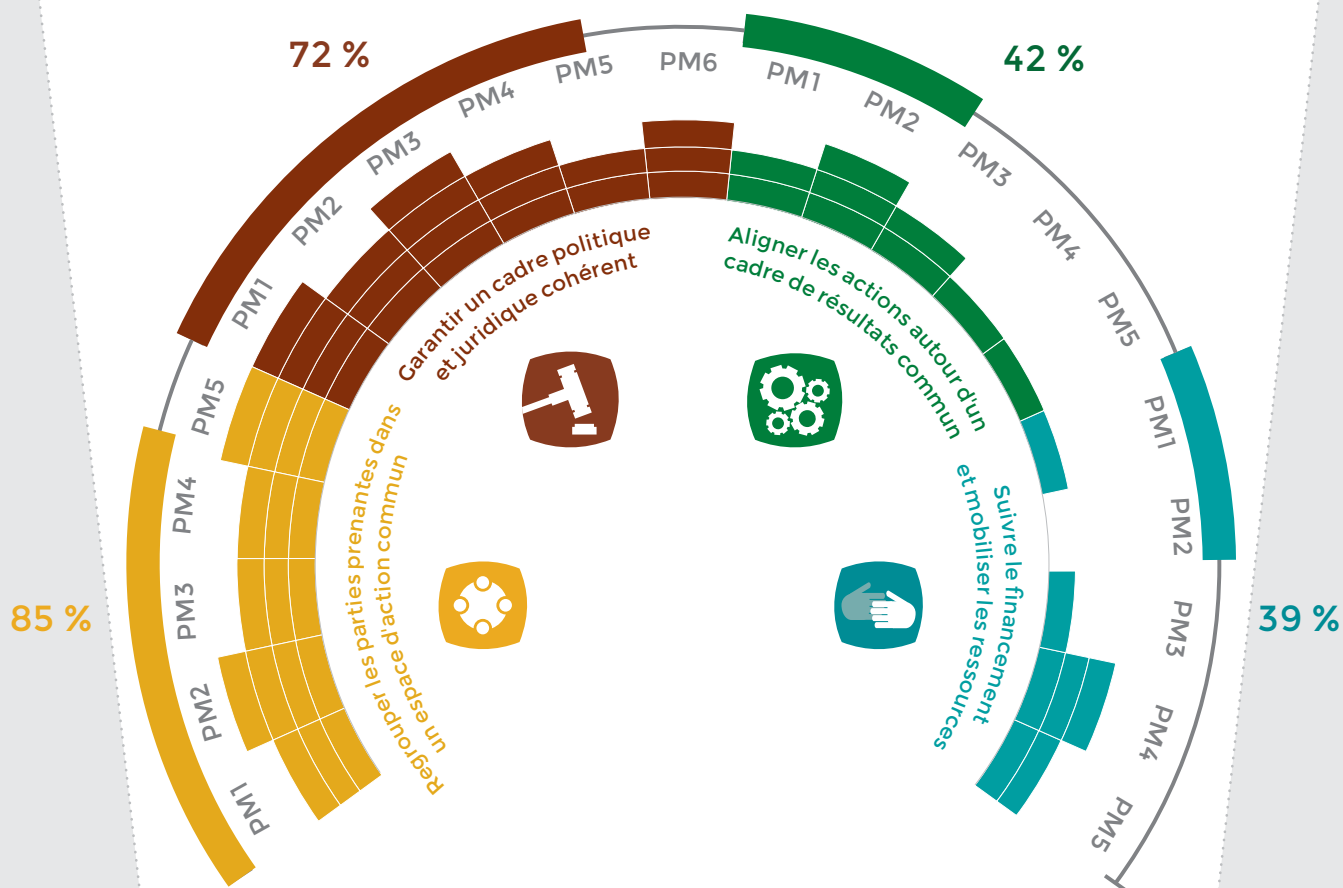


Tableau de bord des marqueurs de progrès 2014

■ ■ ■ ■ ■ ■ ■ ■ ■ ■
Niveau de préparation



¹Évaluation externe par le Secrétariat du Mouvement SUN
²Évaluation interne par un exercice national d'auto-évaluation