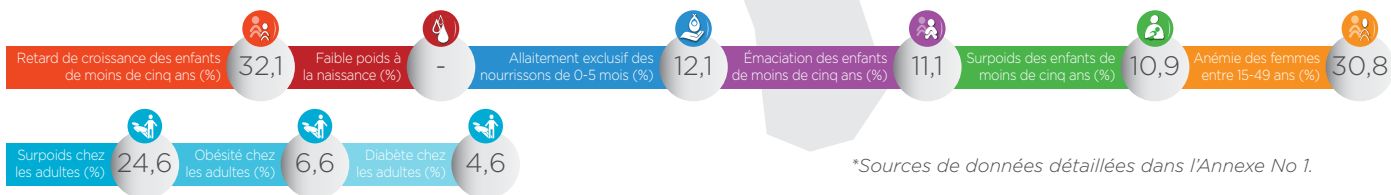




Membre depuis : Décembre 2013
Population : 0,58 millions

Comores



Transformations institutionnelles en 2015 - 2016

Non disponible pour 2014*
Non disponible pour 2014*
Non disponible pour 2014*

Regrouper les parties prenantes dans un espace d'action commun

Non disponible pour 2014*
Non disponible pour 2014*
Non disponible pour 2014*

Garantir un cadre politique et juridique cohérent

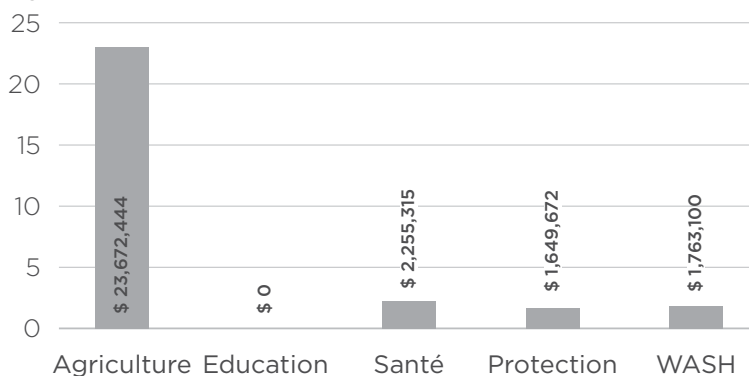
Non disponible pour 2014*
Non disponible pour 2014*
Non disponible pour 2014*

Aligner les actions autour d'un cadre de résultats commun

Non disponible pour 2014*
Non disponible pour 2014*
Non disponible pour 2014*

Suivre le financement et mobiliser les ressources

Allocations pour la nutrition dans différents secteurs gouvernementaux en millions de dollars USD (2014)



* Signifie qu'un pays n'a pas terminé l'évaluation conjointe dans l'année donnée.