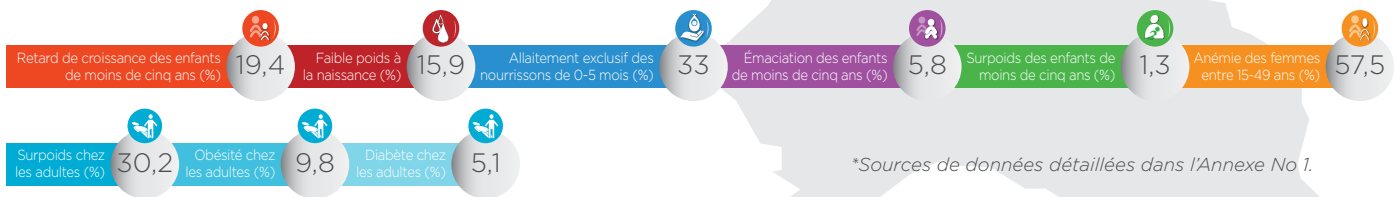


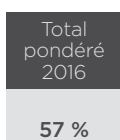
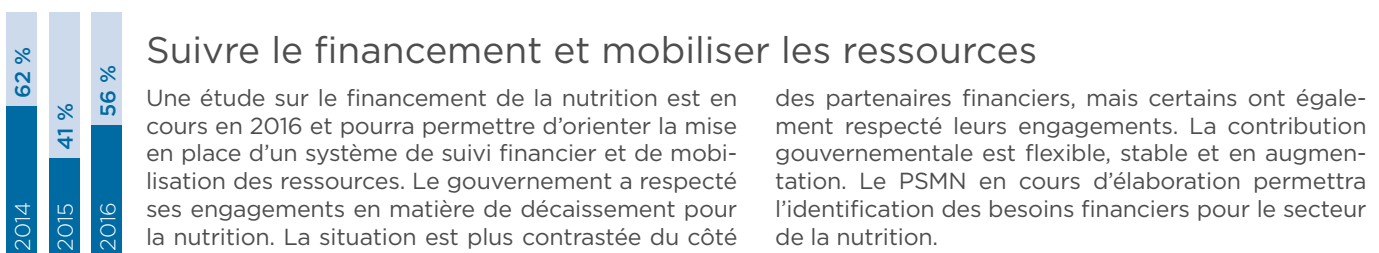
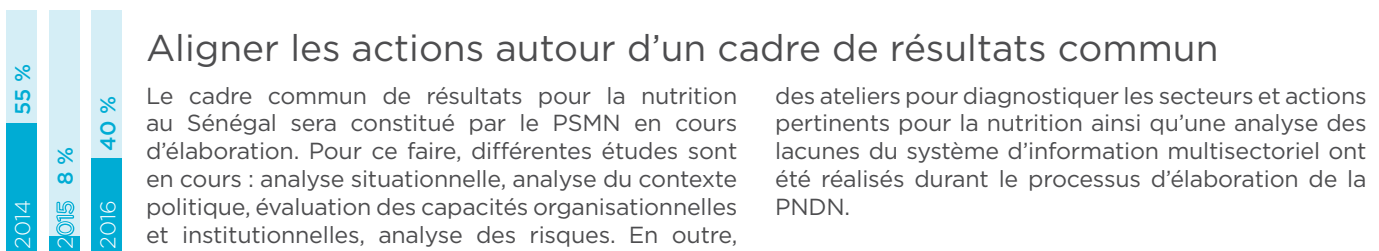
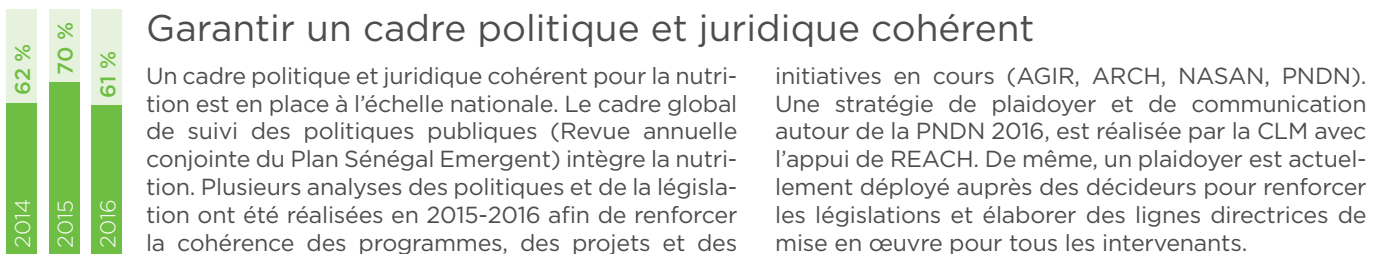
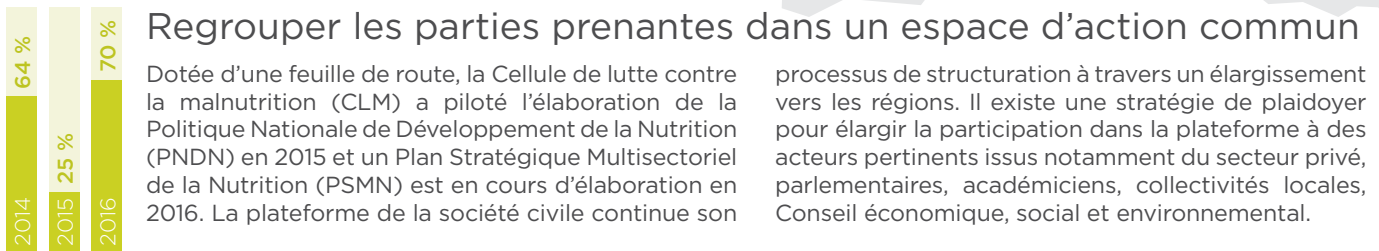


Date d'adhésion : Juin 2011  
Population : 12,87 millions

# Sénégal



## Transformations institutionnelles en 2015 - 2016



## PRIORITÉS 2016-2017

- Mobiliser la recherche afin de générer des données empiriques concernant l'impact des interventions sur le retard de croissance ;
- Développer et mettre en œuvre des stratégies multisectorielles de plaidoyer et de communication ;
- Renforcer les compétences des parties prenantes clés en matière de communication, de négociation, d'esprit d'équipe et de leadership, de planification et de coordination ;
- Soutenir le renforcement des capacités des individus ou des organisations à mieux s'engager.