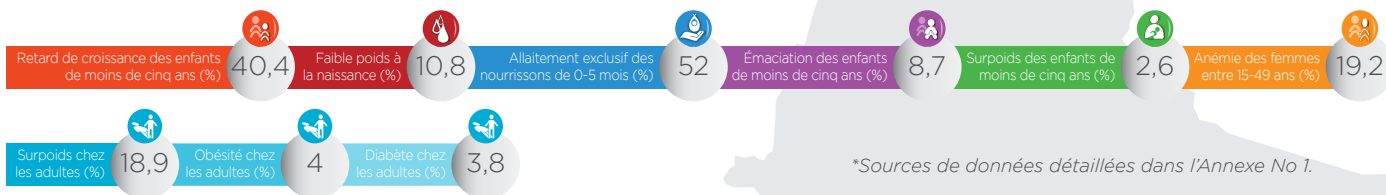




Date d'adhésion : septembre 2010  
Population : 87,95 millions

# Éthiopie



\*Sources de données détaillées dans l'Annexe No 1.

## Transformations institutionnelles en 2015 - 2016

Non disponible pour 2014 \*  
Non disponible pour 2014 \*  
Non disponible pour 2014 \*

Regrouper les parties prenantes dans un espace d'action commun

Non disponible pour 2014 \*  
Non disponible pour 2014 \*  
Non disponible pour 2014 \*

Garantir un cadre politique et juridique cohérent

Non disponible pour 2014 \*  
Non disponible pour 2014 \*  
Non disponible pour 2014 \*

Aligner les actions autour d'un cadre de résultats commun

Non disponible pour 2014 \*  
Non disponible pour 2014 \*  
Non disponible pour 2014 \*

Suivre les financements et mobiliser les ressources

\* Signifie qu'un pays n'a pas terminé l'évaluation conjointe dans l'année donnée.