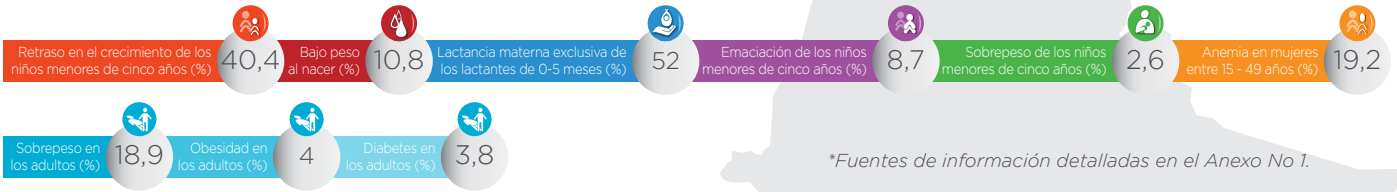




Se unió: septiembre del 2010
Población: 87,95 millones

Etiopía



*Fuentes de información detalladas en el Anexo No 1.

Transformaciones institucionales en 2015-16

No disponible para el 2014*
No disponible para el 2014*
No disponible para el 2014*

Reunir a los actores involucrados en un espacio común de acción



No disponible para el 2014*
No disponible para el 2014*
No disponible para el 2014*

Garantizar un marco político y jurídico coherente



No disponible para el 2014*
No disponible para el 2014*
No disponible para el 2014*

Alinear las acciones en torno a un marco común de resultados



No disponible para el 2014*
No disponible para el 2014*
No disponible para el 2014*

Supervisar las finanzas y movilizar los recursos



*Esto denota que un país no ha completado la evaluación conjunta en el año determinado.