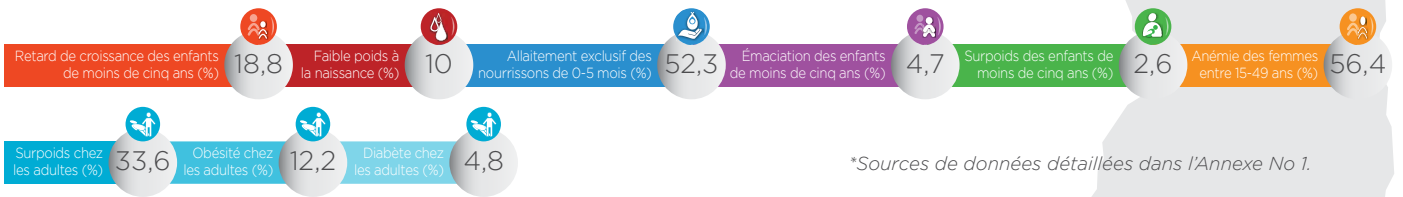




Date d'adhésion : mars 2011
Population : 27,67 millions

Ghana

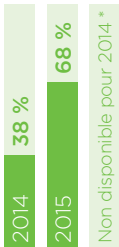


*Sources de données détaillées dans l'Annexe No 1.

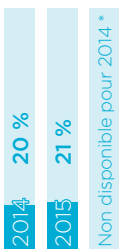
Transformations institutionnelles en 2015 - 2016



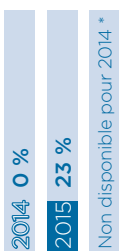
Regrouper les parties prenantes dans un espace d'action commun



Garantir un cadre politique et juridique cohérent



Aligner les actions autour d'un cadre de résultats commun



Suivre les financements et mobiliser les ressources

