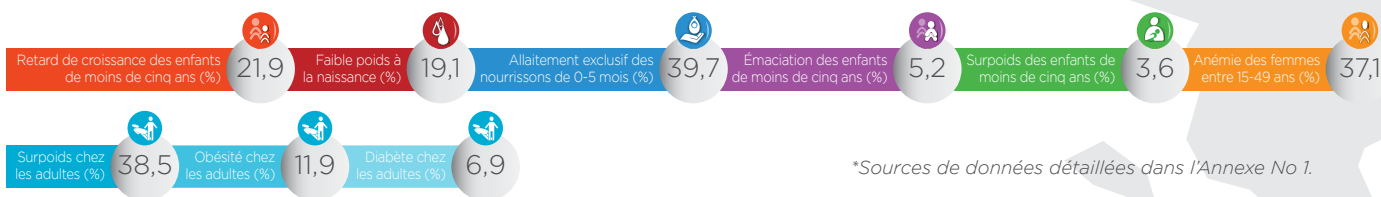




Date d'adhésion : juin 2012  
Population : 10,41 millions

# Haïti



## Transformations institutionnelles en 2015 - 2016

2014 50 %  
Non disponible pour 2014\*  
Non disponible pour 2014\*

Regrouper les parties prenantes dans un espace d'action commun

2014 54 %  
Non disponible pour 2014\*  
Non disponible pour 2014\*

Garantir un cadre politique et juridique cohérent

2014 25 %  
Non disponible pour 2014\*  
Non disponible pour 2014\*

Aligner les actions autour d'un cadre de résultats commun

2014 50 %  
Non disponible pour 2014\*  
Non disponible pour 2014\*

Suivre les financements et mobiliser les ressources

\* Signifie qu'un pays n'a pas terminé l'évaluation conjointe dans l'année donnée.