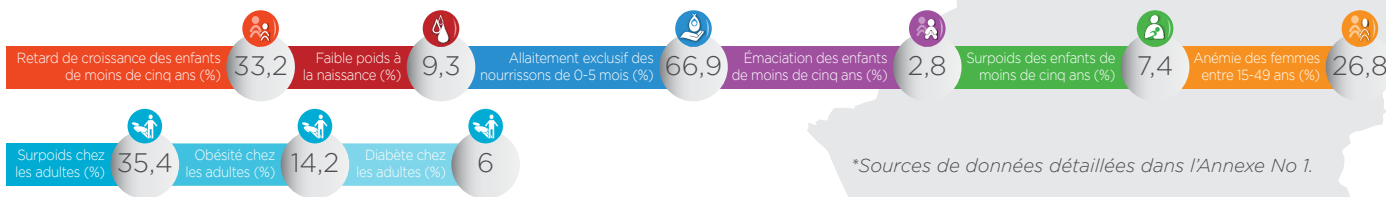




Date d'adhésion : juillet 2014
Population : 1,90 millions

Lesotho



*Sources de données détaillées dans l'Annexe No 1.

Transformations institutionnelles en 2015 - 2016

Non disponible pour 2014*
2015
4 %
Non disponible pour 2014*

Regrouper les parties prenantes dans un espace d'action commun

Non disponible pour 2014*
2015
8 %
Non disponible pour 2014*

Garantir un cadre politique et juridique cohérent

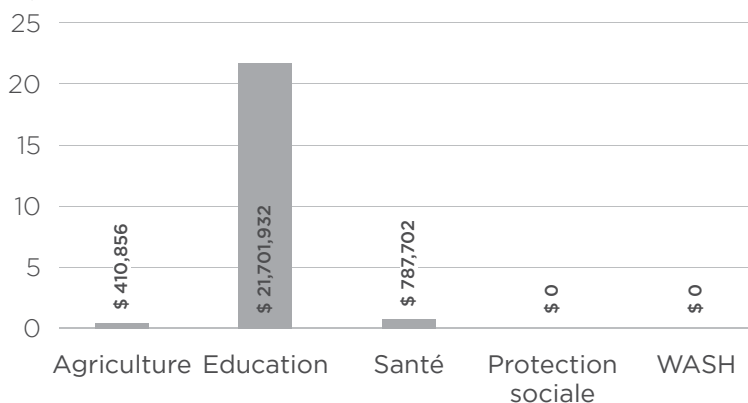
Non disponible pour 2014*
2015
8 %
Non disponible pour 2014*

Aligner les actions autour d'un cadre de résultats commun

Non disponible pour 2014*
2015
0 %
Non disponible pour 2014*

Suivre les financements et mobiliser les ressources

Allocations pour la nutrition dans différents secteurs gouvernementaux en millions de dollars USD (2014)



* Signifie qu'un pays n'a pas terminé l'évaluation conjointe dans l'année donnée.