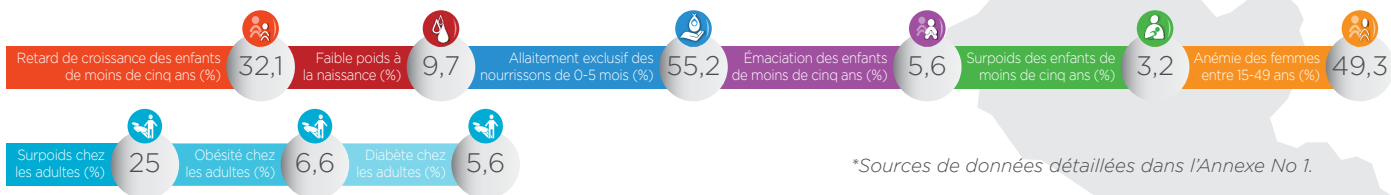




Date d'adhésion : février 2014
Population : 3,95 millions

Liberia



*Sources de données détaillées dans l'Annexe No 1.

Transformations institutionnelles en 2015 - 2016

Non disponible pour 2014 *
Non disponible pour 2014 *
Non disponible pour 2014 *

Regrouper les parties prenantes dans un espace d'action commun

Non disponible pour 2014 *
Non disponible pour 2014 *
Non disponible pour 2014 *

Garantir un cadre politique et juridique cohérent

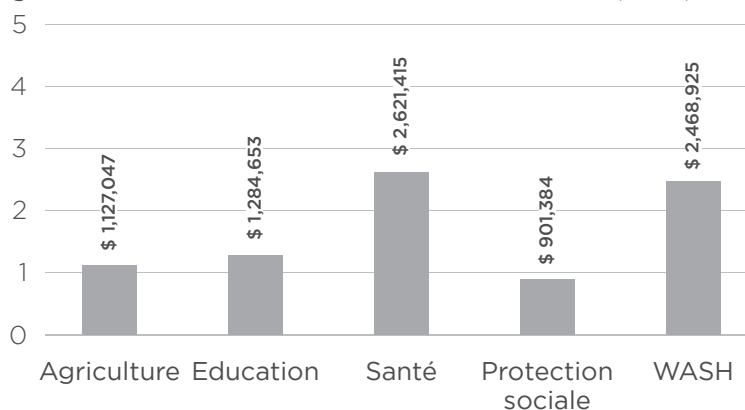
Non disponible pour 2014 *
Non disponible pour 2014 *
Non disponible pour 2014 *

Aligner les actions autour d'un cadre de résultats commun

Non disponible pour 2014 *
Non disponible pour 2014 *
Non disponible pour 2014 *

Suivre les financements et mobiliser les ressources

Allocations pour la nutrition dans différents secteurs gouvernementaux en millions de dollars USD (2015)



* Signifie qu'un pays n'a pas terminé l'évaluation conjointe dans l'année donnée.