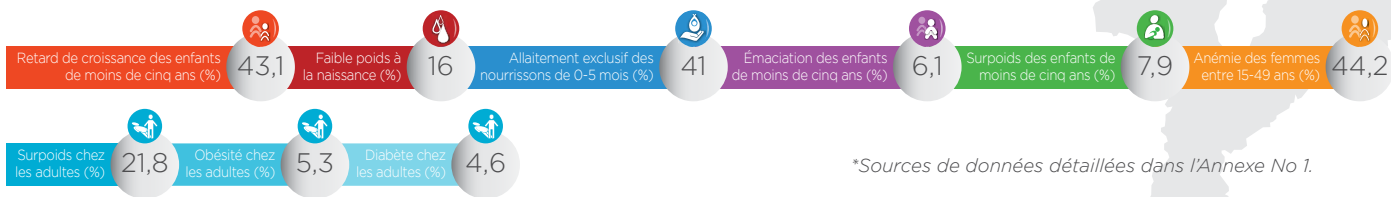




Date d'adhésion : août 2011
Population : 25,73 millions

Mozambique



*Sources de données détaillées dans l'Annexe No 1.

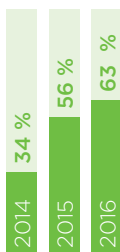
Transformations institutionnelles en 2015 - 2016



Regrouper les parties prenantes dans un espace d'action commun

La Plateforme multisectorielle pour la nutrition (SETSAN, d'après ses sigles en portugais) a été décentralisée dans les onze provinces du Mozambique, par l'intermédiaire de groupes de travail techniques provinciaux. En dehors de Maputo et Inhambane, les plans d'activités de chaque province sont approuvés par le gouvernement depuis 2015. Il subsiste des

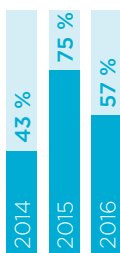
difficultés pour coordonner la mise en œuvre du Programme de réduction de la sous-nutrition chronique (PAMRDC, d'après ses sigles en portugais) pour 2010 - 2020 au niveau des districts. Des réseaux locaux ont été créés et les plus particulièrement actifs sont les réseaux des Nations Unies et de la société civile. En 2016, le réseau du secteur privé a été créé.



Garantir un cadre politique et juridique cohérent

L'examen à mi-parcours de 2015 du Programme de réduction de la sous-nutrition chronique a entraîné la révision d'une série de mesures législatives concernant, par exemple, l'enrichissement des aliments. De nombreuses stratégies et plans, comme la Stratégie de communication pour le changement social et de comportement pour la prévention de la

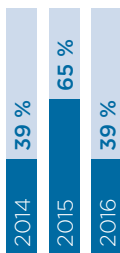
malnutrition, les plans économiques locaux ou le plan de fonctionnement de l'agriculture ont été révisés. Au cours de la période 2015 - 2016, les activités de plaidoyer et de communication en matière de nutrition ont été mises en lumière : différents ambassadeurs ont été nommés, des campagnes et des festivals de nutrition ont été organisés et la formation a eu lieu.



Aligner les actions autour d'un cadre de résultats commun

Un cadre commun de résultats fait partie du PAMRDC, avec différentes parties prenantes, dont le Groupe de travail technique sur la nutrition œuvrant au titre du Plan de plaidoyer et de communication pour la mise en œuvre du Plan de la nutrition, le Groupe de planification et de budgétisation et le Groupe de travail sur la communication, le plaidoyer et la formation ; tous ces groupes œuvrant pour atteindre des objectifs

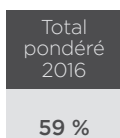
communs et une intégration sectorielle adéquate au sein du programme. Récemment, le gouvernement a accru le soutien à la nutrition et au financement des activités du PAMRDC. Les résultats du cadre d'évaluation annuel, qui évalue les progrès réalisés dans la mise en œuvre, sont soumis au Conseil des ministres. Le réseau de la société civile participe à ce processus.



Suivre les financements et mobiliser les ressources

Le PAMRDC est entièrement évalué aux niveaux national et provincial. Toutefois, il reste des défis à relever pour déterminer les coûts réels encourus par les secteurs car il n'existe pas de ligne budgétaire spécifique pour la nutrition dans le budget national et il n'existe pas de mécanisme clairement défini pour

financer les interventions en matière de nutrition. Comme la plupart des fonds sont acheminés par le biais du système de finances publiques (e-SISTAFE), qui fournit un aperçu des fonds affectés, la transparence et le suivi adéquat sont assurés.



PRIORITÉS 2016-2017

- Favoriser une meilleure gestion de l'information (par exemple, les plateformes nationales d'information sur la nutrition).
- Garantir l'amélioration des estimations des coûts et du suivi financier des interventions en matière de nutrition, aux niveaux national et / ou provincial.
- Élaborer ou examiner des mécanismes qui traitent de l'équité dans les plans, les politiques et les stratégies en matière de nutrition.