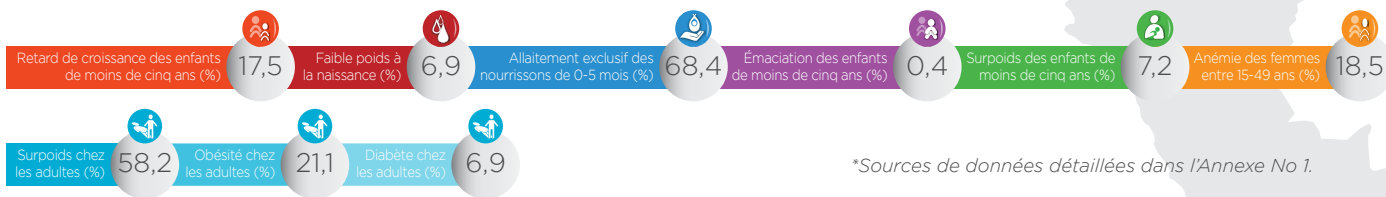




Date d'adhésion : novembre 2010  
Population : 31,15 millions

# Pérou



\*Sources de données détaillées dans l'Annexe No 1.

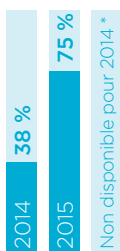
## Transformations institutionnelles en 2015 - 2016



Regrouper les parties prenantes dans un espace d'action commun



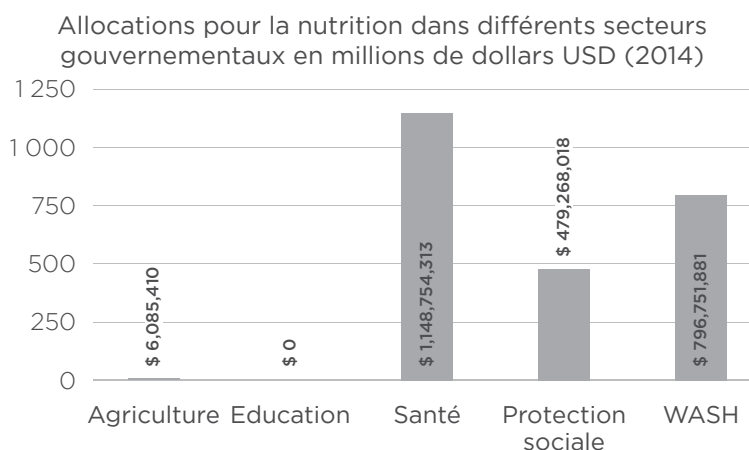
Garantir un cadre politique et juridique cohérent



Aligner les actions autour d'un cadre de résultats commun



Suivre les financements et mobiliser les ressources



\* Signifie qu'un pays n'a pas terminé l'évaluation conjointe dans l'année donnée.