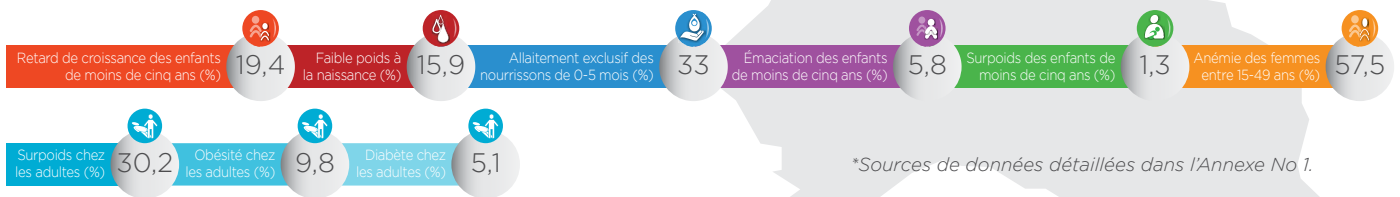




Date d'adhésion : juin 2011  
Population : 12,87 millions

# Sénégal



## Transformations institutionnelles en 2015 - 2016

**Regrouper les parties prenantes dans un espace d'action commun**

En 2015, la Cellule de lutte contre la malnutrition (CLM, d'après ses sigles en français), dotée d'une feuille de route, a piloté l'élaboration de la Politique Nationale de Développement de la Nutrition (PNDN, d'après ses sigles en français). Depuis 2016, un Plan Stratégique Multisectoriel de la Nutrition (PSMN, d'après ses sigles en français) est en cours d'élaboration. La plateforme de la société civile continue son processus de structuration à travers un élargissement vers les régions. Il existe une stratégie de plaidoyer pour élargir la participation dans la plateforme à des acteurs pertinents issus notamment du secteur privé, parlementaires, académiciens, collectivités locales, Conseil économique, social et environnemental.

2014	64 %
2015	25 %
2016	70 %

**Garantir un cadre politique et juridique cohérent**

Un cadre politique et juridique cohérent pour la nutrition est en place à l'échelle nationale. Le cadre global de suivi des politiques publiques (Revue annuelle conjointe du Plan Sénégal Emergent) intègre la nutrition. En 2015-2016, plusieurs analyses des politiques et de la législation ont été réalisées afin de renforcer la cohérence des programmes, des projets et des initiatives en cours (AGIR, ARCH, NASAN, PNDN). Une stratégie de plaidoyer et de communication autour de la PNDN 2016, est réalisée par la CLM avec l'appui de REACH. De même, un plaidoyer est actuellement déployé auprès des décideurs pour renforcer les législations et élaborer des lignes directrices de mise en œuvre pour tous les intervenants.

2014	62 %
2015	70 %
2016	61 %

**Aligner les actions autour d'un cadre de résultats commun**

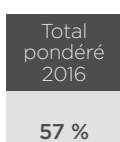
Le cadre commun de résultats pour la nutrition au Sénégal sera constitué par le PSMN en cours d'élaboration. Pour ce faire, différentes études sont en cours : analyse situationnelle, analyse du contexte politique, évaluation des capacités organisationnelles et institutionnelles, analyse des risques. En outre, des ateliers pour diagnostiquer les secteurs et actions pertinents pour la nutrition ainsi qu'une analyse des lacunes du système d'information multisectoriel ont été réalisés durant le processus d'élaboration de la PNDN.

2014	55 %
2015	8 %
2016	40 %

**Suivre les financements et mobiliser les ressources**

Depuis 2016, une étude sur le financement de la nutrition est en cours, et pourra permettre d'orienter la mise en place d'un système de suivi financier et de mobilisation des ressources. Le gouvernement a respecté ses engagements en matière de décaissement pour la nutrition. La situation est plus contrastée du côté des partenaires financiers, mais certains ont également respecté leurs engagements. La contribution gouvernementale est flexible, stable et en augmentation. Le PSMN en cours d'élaboration permettra l'identification des besoins financiers pour le secteur de la nutrition.

2014	62 %
2015	41 %
2016	56 %



## PRIORITÉS 2016-2017

- Mobiliser la recherche afin de générer des données empiriques concernant l'impact des interventions sur le retard de croissance.
- Développer et mettre en œuvre des stratégies multisectorielles de plaidoyer et de communication.
- Renforcer les compétences des parties prenantes clés en matière de communication, de négociation, d'esprit d'équipe et de leadership, de planification et de coordination.
- Soutenir le renforcement des capacités des individus ou des organisations à mieux s'engager.