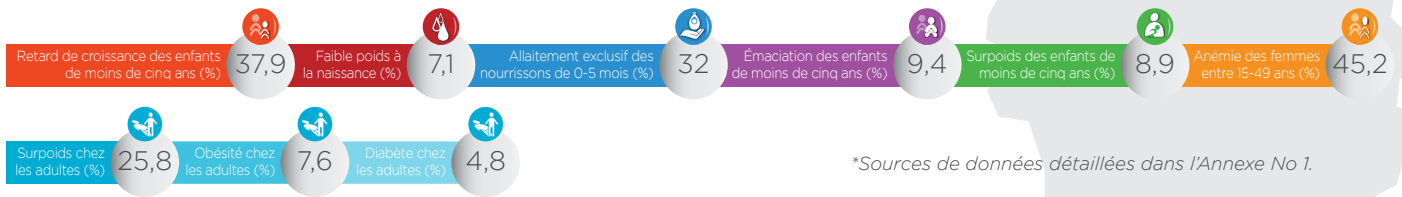




Date d'adhésion : janvier 2012  
Population : 6,04 millions

# Sierra Leone



\*Sources de données détaillées dans l'Annexe No 1.

## Transformations institutionnelles en 2015 - 2016



### Regrouper les parties prenantes dans un espace d'action commun

Le mécanisme de coordination a été établi, conformément au Plan de mise en œuvre de la sécurité alimentaire et nutritionnelle 2013 - 2016. Des mécanismes de coordination existent au niveau de district mais doivent être élargis au niveau de chefferie ou de communauté. La plateforme nationale se réunit tous les deux mois mais, au niveau du district, il existe des mécanismes de coordination qu'il faut toutefois renforcer en vue de l'expansion

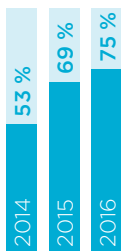
aux niveaux des chefferie et des communauté. Le bureau du Vice-président héberge le secrétariat SUN qui fonctionne pleinement. Les ministères de tutelle (ministère de la Santé et ministère de l'Agriculture, des Forêts et de la Sécurité alimentaire) ont approfondi leur intégration de la nutrition dans les programmes et ont recruté davantage de nutritionnistes de district. Il est nécessaire d'étendre l'adhésion à divers réseaux.



### Garantir un cadre politique et juridique cohérent

La Stratégie nationale de relance post-ébola 2015 - 2017 donne la priorité aux femmes et aux enfants. Les affectations des hauts dirigeants et des ministres à de nouveaux postes ont été observées au cours des derniers mois, offrant ainsi l'occasion de conduire la politique autour d'un cadre commun de résultats. Le plaidoyer favorise

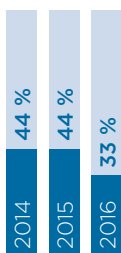
l'harmonisation des politiques et des lois avec le plan de mise en œuvre. Une série de politiques relatives à la nutrition sont en cours d'examen ou ont été achevées sur des sujets tels que l'égalité entre les sexes, l'agriculture, la terre, les petites et moyennes entreprises et les lignes directrices de diététique.



### Aligner les actions autour d'un cadre de résultats commun

Les plans stratégiques post-Ebola sont alignés sur les principes SUN, les femmes et les enfants étant au centre de toutes les interventions. Toutes les politiques nationales en matière de nutrition sont alignées sur les idéaux du Mouvement SUN, bien que les efforts visant la prise en compte et le déploiement de ces dernières dans les districts ne se fassent que graduellement. Les agents de planification des conseils de district jouent un rôle clé dans l'alignement des politiques sectorielles. Les

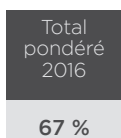
politiques nationales sont conformes aux principes d'engagement SUN et servent à élaborer des plans d'action et à renforcer la coordination au niveau national et au niveau des districts. Le Plan-cadre des Nations Unies pour l'aide au développement est aligné sur le Plan de mise en œuvre et l'Agenda pour la prospérité, avec des cibles clairement définies. Le suivi conjoint est en cours mais l'amélioration et une meilleure coordination sont nécessaires.



### Suivre les financements et mobiliser les ressources

Le plan national de mise en œuvre de la sécurité alimentaire et nutritionnelle a été chiffré. Il est nécessaire de revoir et d'élaborer le prochain plan quinquennal. Le gouvernement a terminé le suivi budgétaire exhaustif, qui fournit des informations

sur les allocations de ressources et les lacunes. Sur cette base, le gouvernement et ses partenaires préconisent une augmentation des ressources pour la nutrition. L'un des défis est de transformer les promesses en mesures concrètes.



## PRIORITÉS 2016 - 17

- Renforcer la coordination des plateformes SUN aux niveaux national et de district.
- Évaluer le plan de mise en œuvre de la sécurité alimentaire et nutritionnelle pour évaluer les leçons apprises, les défis et la voie à suivre.
- Augmenter le budget pour la nutrition au sein de chaque ministère.
- Renforcer la production de rapports, l'échange de connaissance et la documentation (Suivi et évaluation) au sein du secrétariat national SUN.
- Continuer à plaider pour la réduction de la malnutrition et légiférer et promouvoir le Code international de commercialisation des substituts du lait maternel avant la semaine d'allaitement en août 2017.