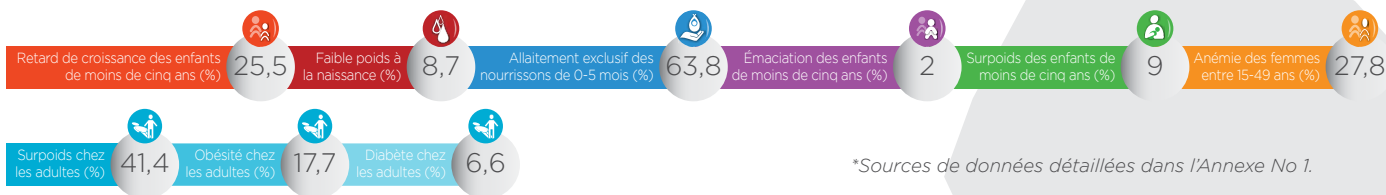




Date d'adhésion : novembre 2013
Population : 1,11 millions

Swaziland



*Sources de données détaillées dans l'Annexe No 1.

Transformations institutionnelles en 2015 - 2016

Non disponible pour 2014 *
2015 38 %
Non disponible pour 2014 *

Regrouper les parties prenantes dans un espace d'action commun

Non disponible pour 2014 *
2015 24 %
Non disponible pour 2014 *

Garantir un cadre politique et juridique cohérent

Non disponible pour 2014 *
2015 12 %
Non disponible pour 2014 *

Aligner les actions autour d'un cadre de résultats commun

Non disponible pour 2014 *
2015 42 %
Non disponible pour 2014 *

Suivre les financements et mobiliser les ressources

* Signifie qu'un pays n'a pas terminé l'évaluation conjointe dans l'année donnée.