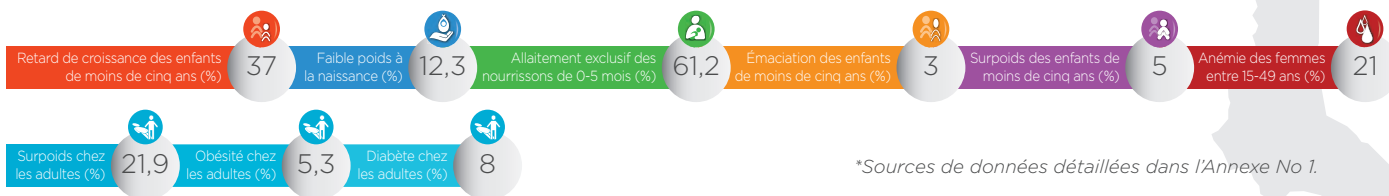




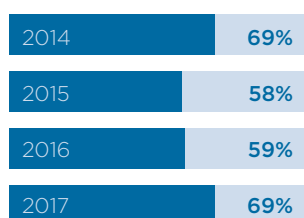
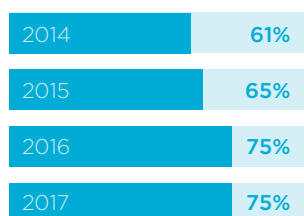
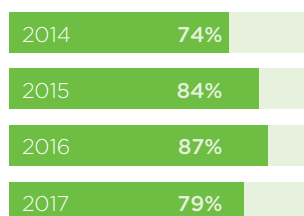
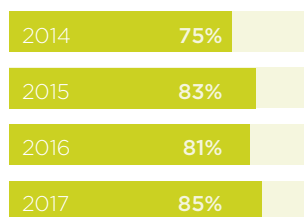
Date d'adhésion : mars 2011
Population : 17,57 millions

Malawi



*Sources de données détaillées dans l'Annexe No 1.

Transformations institutionnelles en 2016-2017



Regrouper les parties prenantes dans un espace d'action commun

Le Malawi dispose de plateformes multi-acteurs opérationnelles (à l'échelle du pays, des districts et des communes) auxquelles participent tous les secteurs clés qui contribuent à l'élaboration et à l'examen des politiques et des plans. Le Département de nutrition, VIH et SIDA est l'institution de coordination en matière de nutrition et sert de secrétariat pour toutes ces plateformes multi-acteurs. Actuellement, la révision du Programme national de développement fait apparaître la nutrition comme une priorité à

part entière dans d'autres domaines de développement. L'engagement des dirigeants, au sein de la plateforme multi-acteurs nationale, est permanent, avec des réunions de haut niveau et des visites de suivi réalisées par les parlementaires et les Secrétaires permanents. La Première Dame de la République du Malawi, Mme Gertrude Mutharika, joue un rôle important dans l'accroissement de la visibilité et de la sensibilisation du public à la nutrition.

Garantir un cadre politique et juridique cohérent

Le Plan stratégique et la Politique nationale de nutrition ont été réexaminés et alignés sur la IIIe Stratégie de croissance et de développement. Les parties prenantes ont commencé à aligner leurs interventions sur la Politique et le Plan stratégique. La plateforme multi-acteurs nationale a été consultée pour l'examen et la validation de la Loi sur le droit à l'alimentation et à la nutrition (en attente d'approbation du Cabinet), et pour l'élaboration du cadre de suivi et

d'évaluation. Les politiques et les plans sectoriels dans les domaines de l'agriculture, de l'égalité des sexes et du changement climatique ont aussi été examinés pour garantir leur harmonisation avec la IIIe Stratégie de croissance et de développement, la Politique nationale multisectorielle de nutrition, l'Agenda mondial des Nations unies pour la nutrition et les Objectifs de développement durable.

Aligner les actions autour d'un cadre de résultats commun

Un Cadre national multisectoriel de suivi et d'évaluation pour la nutrition a été conçu, puis mis en œuvre dans les districts. Ce cadre guide tous les acteurs de la nutrition dans la planification, le suivi et l'établissement de rapports ; il est en adéquation avec les cibles et les objectifs nationaux comme internationaux, par exemple les

cibles de l'Assemblée mondiale de la santé et les Objectifs de développement durable. Les cadres de mise en œuvre et les arrangements institutionnels définissent les rôles et responsabilités des diverses parties prenantes dans la coordination, la mise en œuvre et le suivi des interventions nutritionnelles.

Procéder au suivi financier et mobiliser des ressources

Le Système de suivi des ressources nutritionnelles vise à fournir des prévisions dans le domaine de la nutrition, à indiquer les manques de ressources et le financement dans les différents secteurs. Cependant, une évaluation du fonctionnement du Système de suivi des ressources nutritionnelles a révélé que moins de 50 % des partenaires transmettaient correctement les informa-

tions (21 parties prenantes en 2016). Malgré ces limites, ce système de suivi a été intégré aux systèmes de suivi et d'évaluation dans le domaine de la nutrition. L'Alliance de l'organisation de la société civile pour la nutrition réalise le suivi des financements de la nutrition au Malawi pour répondre aux engagements du Pacte mondial en faveur de la nutrition pour la croissance.

PRIORITÉS 2017-2018

- Finaliser la Loi sur le droit à l'alimentation et à la nutrition ;
- Approuver et lancer la politique nationale multisectorielle de nutrition et le Plan stratégique national de nutrition ;
- Finaliser la Stratégie nutritionnelle et alimentaire du secteur agricole ;
- Évaluer le programme de recherche sur la nutrition.