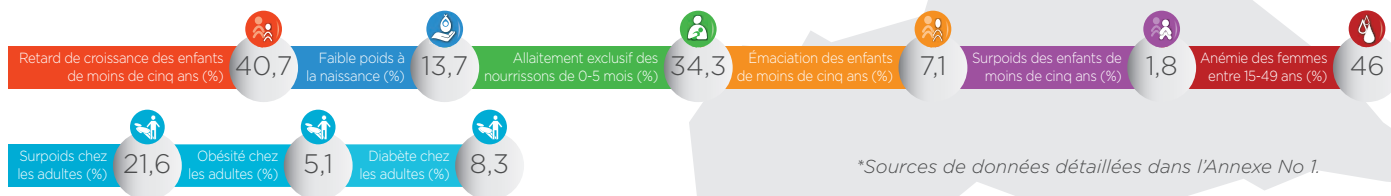




Date d'adhésion : février 2017
Population : 4,55 millions

République centrafricaine



Transformations institutionnelles en 2016-2017

Non disponible pour 2014 *

Non disponible pour 2015 *

Non disponible pour 2016 *

Non disponible pour 2017 *

Regrouper les parties prenantes dans un espace d'action commun

Non disponible pour 2014 *

Non disponible pour 2015 *

Non disponible pour 2016 *

Non disponible pour 2017 *

Garantir un cadre politique et juridique cohérent

Non disponible pour 2014 *

Non disponible pour 2015 *

Non disponible pour 2016 *

Non disponible pour 2017 *

Aligner les actions autour d'un cadre de résultats commun

Non disponible pour 2014 *

Non disponible pour 2015 *

Non disponible pour 2016 *

Non disponible pour 2017 *

Procéder au suivi financier et mobiliser des ressources

Total pondéré 2017

—