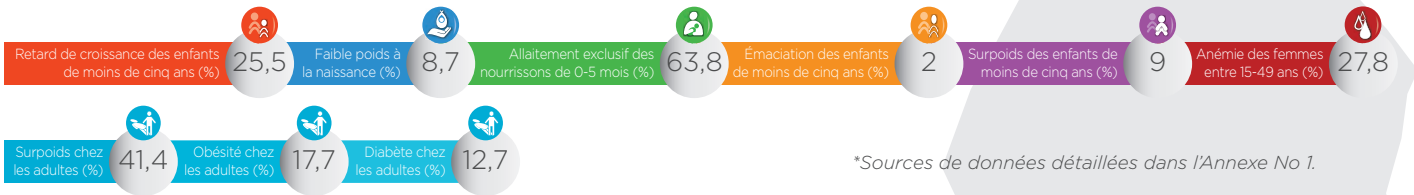




Date d'adhésion : novembre 2013  
Population : 1,32 millions

# Swaziland



## Transformations institutionnelles en 2016-2017

Non disponible pour 2014 \*

### Regrouper les parties prenantes dans un espace d'action commun

Non disponible pour 2015 \*

Non disponible pour 2016 \*

Non disponible pour 2017 \*

Non disponible pour 2014 \*

### Garantir un cadre politique et juridique cohérent

Non disponible pour 2015 \*

Non disponible pour 2016 \*

Non disponible pour 2017 \*

Non disponible pour 2014 \*

### Aligner les actions autour d'un cadre de résultats commun

Non disponible pour 2015 \*

Non disponible pour 2016 \*

Non disponible pour 2017 \*

Non disponible pour 2014 \*

### Procéder au suivi financier et mobiliser des ressources

Non disponible pour 2015 \*

Non disponible pour 2016 \*

Non disponible pour 2017 \*

Total pondéré 2017 —