



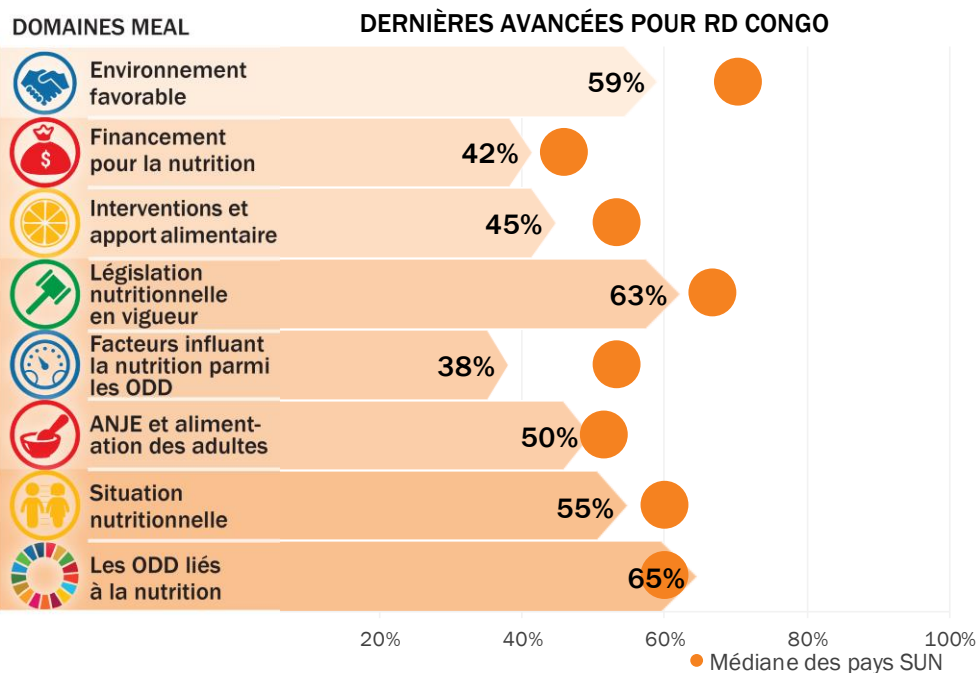
République Démocratique du Congo

THÉORIE DU CHANGEMENT DU MOUVEMENT SUN



Le système Suivi, Évaluation, Responsabilisation, Apprentissage (MEAL) du Mouvement SUN a été élaboré pour la Stratégie SUN 2016-2020. Il identifie les résultats souhaités et les indicateurs associés aux progrès réalisés dans divers domaines dans lesquels le Mouvement SUN cherche à stimuler le changement et à produire un impact nutritionnel. Ces résultats correspondent aux étapes de la Théorie du changement du Mouvement SUN.

Le tableau de bord de pays donne un aperçu des progrès accomplis en utilisant un ensemble d'indicateurs alignés sur les cadres convenus au niveau mondial pour la nutrition et avec les indicateurs des ODD. Il est conçu pour aider les parties prenantes du Mouvement SUN à tous les niveaux à évaluer les performances et à guider les décisions stratégiques visant à l'éradication de toutes les formes de malnutrition.



RD Congo

A rejoint le Mouvement SUN en 2013

Population 81,340,000
(UNPD 2017)

Catégorie de revenus Faible
(World Bank 2018)

Niveau de risque humanitaire Très Élevé
(INFORM 2019)

Les données pour la RD Congo sont disponibles pour 77/85 (91%) des indicateurs couvrant principalement la période de 2013 à 2018. En fonction de ces données, la République démocratique du Congo progresse avec des performances modérées dans l'environnement favorable (en particulier en ce qui concerne le réseau des Nations Unies et l'intégration de la dénutrition dans les politiques de développement), la législation nutritionnelle, les taux d'allaitement et les ODD liés à la nutrition. Cependant, davantage pourrait être fait dans les domaines du financement de la nutrition, de l'alimentation des jeunes enfants et des comportements d'apport alimentaire, ainsi que pour cibler les moteurs sous-jacents de la malnutrition afin de réduire la prévalence importante de la dénutrition chez les enfants et les femmes.

Une description détaillée du cadre des résultats MEAL et des listes d'indicateurs, y compris les définitions et les sources de données, est disponible à l'adresse : <http://bit.ly/sunmeal>. Le système MEAL repose principalement sur des sources de données existantes, rassemblées à partir de bases de données mondiales validées (par ex. OMS, UNICEF, FAO et autres) mais aussi de données collectées par le Secrétariat et les réseaux du Mouvement SUN. Ce tableau de bord peut être adapté pour être utilisé au niveau décentralisé et complété par des indicateurs supplémentaires en fonction de la disponibilité des données.



Environnement favorable

Comme les parties prenantes de différents secteurs se regroupent pour créer un environnement propice à l'amélioration de la nutrition, cela permet de générer une plate-forme multi-acteurs, des réseaux opérationnels d'acteurs de la nutrition, des progrès dans les processus du Mouvement SUN, l'intégration de la nutrition dans les plans de développement et une amélioration des systèmes d'information nutritionnelle.

INDICATEUR	RÉSULTATS	SOURCE	MÉDIANE SUN
Rassembler les parties prenantes			
1.1 Existence d'une plateforme multi-acteurs (MSP)	Oui	Auto-évaluation 2018	Oui
1.2 Nombre de réseaux (ONU, sociétés, donateurs, société civiles)	3	Auto-évaluation 2018	3
Indice de fonctionnalité du réseau des Nations Unies (sur 6)	6	UNN 2018	5
Indice de fonctionnalité du réseau du secteur privé (sur 5)	0	RSP 2018	0
Indice de fonctionnalité du réseau de la société civile (sur 6)	0	RSC 2018	4
1.3 Mobilisation des défenseurs de haut niveau (# de types)	1	Auto-évaluation 2018	2
Changer les comportements et s'engager en faveur de résultats communs			
1.4 Résultats des processus du Mouvement SUN	44%	Auto-évaluation 2018	64%
Processus 1) Rassembler les parties prenantes autour d'un espace d'action commun	50%	Auto-évaluation 2018	73%
Processus 2) Garantir un cadre politique et juridique cohérent	57%	Auto-évaluation 2018	65%
Processus 3) Aligner les actions sur des résultats communs	38%	Auto-évaluation 2018	64%
Processus 4) Suivi financier et mobilisation des ressources	31%	Auto-évaluation 2018	54%
1.5 Cibles de l'AMS concernant les plans nutritionnels (sur 6)	3	PSNMN 2016-2020	4
1.6 Cibles maladies non transmissibles (MNT) dans les plans nutritionnels (sur 4)	1	PSNMN 2016-2020	0
1.7 Systèmes d'information pour la nutrition (sur 9)	6.4	SMS 2019	6.1
1.8 Intégration de la sous-nutrition dans les politiques de développement nationales, rang	18 sur 56	GPRSP II 2011-2015	30
1.9 Intégration de la sur-nutrition dans les politiques de développement nationales, rang	33 sur 38	GPRSP II 2011-2015	30



Financement pour la nutrition

Comme de multiples parties prenantes mobilisent les ressources, les résultats comprennent des dépenses plus élevées pour des interventions de nutrition à fort impact fondées sur des preuves, provenant tant de sources nationales que de sources extérieures.

INDICATEUR	RÉSULTATS	SOURCE	MÉDIANE SUN
2.1 Dépenses du budget national pour la nutrition			
A) Complétude de l'analyse budgétaire	3	SMS 2015	3
B) Dépenses budgétaires par enfant de moins de 5 ans pour la nutrition	\$0.10	SMS 2015	\$1.56
C) Pourcentage budgété pour les dépenses spécifiques à la nutrition	0.8%	SMS 2015	1.2%
2.2 Financement des bailleurs pour les interventions spécifiques à la nutrition			
A) Contributions des bailleurs en dollars par enfant de moins de 5 ans souffrant de retard de croissance	\$3.46	R4D 2015-2016	\$7.81
B) Contributions des bailleurs en dollars par enfant de moins de 5 ans	\$1.48	R4D 2015-2016	\$2.45
2.3 Indice d'orientation de l'agriculture	0.38	FAO 2016	0.22



Interventions et apport alimentaire

Comme de multiples parties prenantes mobilisent les ressources et alignent la mise en œuvre, les résultats comprennent : une couverture accrue des interventions de nutrition, une amélioration de la diversité et de la qualité de l'apport alimentaire, et une répartition géographique équitable des principales interventions nutritionnelles convenues au niveau national et des capacités de mise en œuvre en faveur de la nutrition.

INDICATEUR	RÉSULTATS	SOURCE	MÉDIANE SUN
3.1 Initiative des hôpitaux amis des bébés – établissements de santé certifiés	0%	OMS 2017	3%
3.2 Traitement de la malnutrition aiguë sévère (enfants de 6 à 59 mois)	12%	UNICEF 2017	36%
3.3 Supplémentation en vitamine A, deux fois (enfants de 6 à 59 mois)	1%	UNICEF 2017	62%
3.4 Supplémentation prénatale en fer (90+ comprimés)	5%	EDS 2013	30%
3.5 Nombre de professionnels de la nutrition (pour 100 000 habitants)	3.9	OMS 2016-2017	0.8
3.6 Disponibilité de sel iodé	82%	UNICEF 2014	80%
3.7 Traitement de la diarrhée à l'aide de SRO et zinc (enfants < 5 ans)	1.6%	UNICEF 2013	7%
3.8 Traitement de vermifuge (enfants de 12 à 59 mois)	61%	UNICEF 2013	42%
3.9 Utilisation de moustiquaires imprégnées d'insecticides (MII) (enfants < 5 ans)	56%	UNICEF 2014	45%
3.10 Vaccins (DTP3 chez les enfants d'un an)	81%	OMS 2017	86%
3.11 Besoins en planification familiale satisfaits (méthode moderne)	16%	UNPD 2014	50%
3.12 Disponibilité des aliments qui ne sont pas des aliments de base (% de calories)	n/d	FAO 2012	39%
3.13 Disponibilité de fruits et légumes (grammes par personne)	n/d	FAO 2013	276
3.14 Statut de la fortification des vecteurs alimentaires	Amélioré sel, intégré huile	GAIN 2016	–
3.15 Couverture du programme de protection sociale	10%	BM 2012	13%
3.16 Ministères menant des interventions sensibles ou spécifiques à la nutrition	7	UNN 2017	–
3.17 Parties prenantes aux interventions de nutrition au niveau décentralisé (nb moyen de participants sur les 26 provinces considérées)	23	UNN 2017	–
3.18 Couverture des interventions spécifiques à la nutrition au niveau décentralisé (moyenne sur les 26 provinces pour 7 interventions considérées)	73%	UNN 2017	–



Législation nutritionnelle en vigueur

Les résultats obtenus au travers d'un meilleur alignement comprennent des progrès dans la mise en œuvre et la surveillance des législations en matière de nutrition.

INDICATEUR	RÉSULTATS	SOURCE	MÉDIANE SUN
4.1 Code international de commercialisation des substituts du lait maternel - degré de prise en compte des dispositions du Code dans le cadre juridique	De nombreuses dispositions	WHO 2018	De nombreuses dispositions
4.2 Législation en matière de protection de la maternité	Oui	ILO 2013	Partielle
4.3 Reconnaissance constitutionnelle du droit à une alimentation adéquate	Forte	FAO 2017	Modéré
4.4 Restrictions relatives à la commercialisation des aliments destiné aux enfants	Inachevée	WHO 2017	Inachevée
4.5 Fortification alimentaire obligatoire	Aucun	GFDx 2019	2 aliment de base
4.6 Normes de fortification alimentaire	Sel	GFDx 2019	2 aliments



Facteurs influant sur la nutrition parmi les ODD

Les résultats obtenus par une mise en œuvre alignée comprennent également des changements dans les principaux facteurs promoteurs de la nutrition qui s'inscrivent dans les secteurs concernés tels que la santé, WASH, les systèmes alimentaires, l'éducation, la protection sociale et l'égalité des sexes.

INDICATEUR	RÉSULTATS	SOURCE	MÉDIANE SUN
5.1 Diarrhée chez les enfants de moins de 5 ans	22%	EDS 2013	17%
5.2 Accès à un service d'eau portable de base	42%	JMP 2015	68%
5.3 Accès à un service d'assainissement de base	20%	JMP 2015	37%
5.4 Incidence du paludisme (par 1 000 habitants)	308	OMS 2017	65
5.5 Cas de rougeole signalés (enfants < 5 ans)	5366	OMS 2018	317
5.6 Fécondité des adolescentes (par 1 000 femmes de 15 à 19 ans)	135	ONU PD 2014	87
5.7 Nouvelles infections VIH (par 1 000 habitants non infectés)	0.17	UNAIDS 2017	0.44
5.8 Incidence de la tuberculose (par 100 000 habitants)	322	OMS 2017	179
5.9 Prévalence de la sous-alimentation	n/d	FAO 2016	20%
5.10 Insécurité alimentaire grave (chez adultes)	n/d	FAO 2016	25%
5.11 Mariage précoce (avant l'âge de 18 ans)	37%	UNICEF 2014	30%
5.12 Inscription des filles à l'école secondaire	36%	UNESCO 2015	47%
5.13 Punitives violentes parmi les enfants de 2 à 14 ans	82%	UNICEF 2014	82%
5.14 Croissance du revenu des ménages (prime de prospérité partagée)	-0.1%	BM 2004-12	0.6%
5.15 Population urbaine vivant dans des bidonvilles	75%	ONU-Habitat 2014	54%



ANJE et alimentation des adultes

Une mise en œuvre alignée permet d'aboutir à des résultats tels que l'amélioration des pratiques alimentaires pour les nourrissons et les jeunes enfants et l'amélioration de l'apport alimentaire parmi les divers groupes de la population.

INDICATEUR	RÉSULTATS	SOURCE	MÉDIANE SUN
6.1 Allaitement maternel exclusif (enfants de 0 à 5 mois)	47%	UNICEF 2014	44%
6.2 Initiation précoce à l'allaitement	52%	UNICEF 2013	52%
6.3 Régime alimentaire minimum acceptable (enfants de 6 à 23 mois)	8%	UNICEF 2013	13%
6.4 Diversité minimum du régime alimentaire (enfants de 6 à 23 mois)	17%	UNICEF 2013	22%
6.5 Consommation de fruits et légumes (g/par jour chez adultes)	74	GBD 2016	131
6.6 Consommation de sel (g/jour chez adultes)	3.4	GBD 2016	2.8
6.7 Concentration d'iode urinaire (médiane µg/l)	249	IGN 2007	161
6.8 Consommation d'aliments enrichis par personne	n/d		-



Situation nutritionnelle

Le déploiement des interventions spécifiques et sensibles à la nutrition se traduit par une meilleure nutrition pour tous : les enfants, les adolescents, les femmes et les hommes. Les pays présentent des progrès dans la réalisation des objectifs nutritionnels nationaux, notamment les cibles nutritionnelles mondiales de l'AMS et les cibles nutritionnelles relatives aux maladies non transmissibles.

INDICATEUR	RÉSULTATS	SOURCE	MÉDIANE SUN
7.1 Retard de croissance (enfants < 5 ans)	43%	JME 2013	32%
7.2 Faible poids à la naissance	n/d	UNICEF	n/d
7.3 Surpoids (enfants < 5 ans)	4.4%	JME 2013	3.5%
7.4 Émaciement (enfants < 5 ans)	8%	JME 2013	7%
7.5 Anémie chez les femmes enceintes	44%	OMS 2016	44%
7.6 Anémie chez les femmes non enceintes	41%	OMS 2016	37%
7.7 Faible IMC (femmes adultes)	13%	NCD-RisC 2016	9%
7.8 Surpoids et obésité (femmes adultes)	33%	NCD-RisC 2016	37%
7.9 Surpoids et obésité (filles adolescent 10 à 19 ans)	13%	NCD-RisC 2016	15%
7.10 Diabète (femmes adultes)	6.1%	NCD-RisC 2014	7.5%
7.11 Hypertension (femmes adultes)	28%	NCD-RisC 2015	28%



Les ODD liés à la nutrition

Une meilleure nutrition contribue à la réalisation des ODD, y compris la réduction de la mortalité, l'amélioration des capacités cognitives et des résultats scolaires, l'augmentation de la productivité économique mesurée par le PIB par habitant et la réduction de la pauvreté extrême.

INDICATEUR	RÉSULTATS	SOURCE	MÉDIANE SUN
8.1 Personne en dessous du seuil de pauvreté	77%	BM 2012	28%
8.2 Taux de mortalité chez les enfants de moins de 5 ans (par 1 000 naissances vivantes)	91	UNICEF 2017	57
8.3 Taux de mortalité par MNT (pour 100 000 habitants)	586	OMS 2016	665
8.4 Indice de développement de la petite enfance (enfants 36 à 59 mois)	66%	UNICEF 2014	63%
8.5 Croissance annuelle du PIB par habitant	3.7%	BM 2017	4.2%

Légendes pour la classification par couleur

TABLEAU 1 ENVIRONNEMENT FAVORABLE

	Vert	Bleu	Jaune	Rouge
1.1	Oui	Intérimaire		Non
1.2	3-4	2	1	0
1.2 a-c	5-6	3-4	1-2	0
1.3	All 3	2	1	Aucun
1.4 all	≥70%	55-69%	40-54%	<40%
1.5	5-6	3-4	1-2	Aucun
1.6	3	2	1	Aucun
1.7	7.5-9.0	6.0-7.4	4.5-5.9	0-4.4
1.8	Top 15	16-30	31-45	46-56
1.9	Top 14	15-29	30-37	38

TABLEAU 2 FINANCEMENT POUR LA NUTRITION

	Vert	Bleu	Jaune	Rouge
2.1a	All 4	3 de 4	2 de 4	1 de 4
2.1b	≥\$8	\$5-7	\$1-4	<\$1
2.1c	>10%	5-10%	1-4%	<1%
2.2a	≥\$15	\$7.5-14	\$3.5-7.4	<\$3.50
2.2b	≥\$5	\$2.5-4.9	\$1-2.49	<\$1
2.3	≥1	0.5-0.9	0.2-0.5	0-0.1

TABLEAU 3 INTERVENTIONS ET APPORT ALIMENTAIRE

	Vert	Bleu	Jaune	Rouge
3.1	≥60%	30-59%	5-29%	0-4%
3.2	≥75%	40-74%	10-39%	<10%
3.3	≥90%	80-89%	60-79%	<60%
3.4	≥50%	30-49%	15-29%	<15%
3.5	≥2.0	0.8-1.9	0.2-0.7	<0.2
3.6	≥90%	75-89%	50-74%	<50%
3.7	≥20%	10-19%	5-9%	<5%
3.8	≥60%	40-59%	25-39%	<25%
3.9	≥55%	40-54%	20-39%	<20%
3.10	≥90%	80-89%	50-79%	<50%
3.11	≥65%	50-64%	35-49%	<35%
3.12	≥50%	40-50%	30-39%	<30%
3.13	≥400 g	250-399	100-249	<100%
3.14	Soutenir 2+	Soutenir 1	Amélioré	Intégré
3.15	≥60%	40-59%	15-39%	<15%
3.16	...			
3.17	...			
3.18	...			

TABLEAU 4 LÉGISLATION NUTRITIONNELLE EN VIGUEUR

	Vert	Bleu	Jaune	Rouge
4.1	Toutes	Nombreuses	Peu	Aucune
4.2	Oui	Partielle		Non
4.3	Forte	Modérée	Faible	Aucun
4.4	Achevée			Inachevée
4.5	≥1 aliment de base + sel + huile	≥1 aliment de base + sel/huile	≥1 aliment de base	Aucun
4.6	≥3 aliments	2 aliments	1 aliment	Aucun

TABLEAU 5 FACTEURS INFLUANT SUR LA NUTRITION PARMIS LES ODD

	Vert	Bleu	Jaune	Rouge
5.1	0-11%	12-17%	18-24%	≥25%
5.2	≥85%	70-84%	55-69%	<55%
5.3	≥60%	35-59%	20-34%	<20%
5.4	<10	10-99	100-249	≥250
5.5	<10	10-99	100-999	≥1000
5.6	<44	44-99	100-149	≥150
5.7	<.25	0.25-0.49	0.50-1.9	≥2.0
5.8	<100	100-199	200-349	≥350
5.9	<10%	10-19%	20-29%	≥30%
5.10	<10%	10-24%	25-49%	≥50%
5.11	<20%	20-29%	30-39%	≥40%
5.12	≥65%	50-64%	30-49%	<30%
5.13	<75%	75-79%	80-84%	≥85%
5.14	≥1		<1%	<0
5.15	<40%	40-54%	55-69%	≥70%

TABLEAU 6 ANJE ET ALIMENTATION DES ADULTES

	Vert	Bleu	Jaune	Rouge
6.1	≥50%	35-49%	15-34%	<15%
6.2	≥65%	50-64%	25-49%	<25%
6.3	≥40%	20-39%	10-19%	<10%
6.4	≥50%	25-49%	15-24%	<15%
6.5	≥400	200-399	100-199	<100 g
6.6	0-1.9	2.0-29	3.0-3.9	≥4.0 g
6.7	200-299	100-199	≥300	0-99 µg/L
6.8	≥70%	50-69%	10-49%	<10%

TABLEAU 7 SITUATION NUTRITIONNELLE

	Vert	Bleu	Jaune	Rouge
7.1	<20%	20-29%	30-39%	≥40%
7.2	<10%	10-14%	15-19%	≥20%
7.3	<4%	4-6%	7-9%	≥10%
7.4	<5%	5-9%	10-14%	≥15%
7.5	<20%	20-29%	30-39%	≥40%
7.6	<20%	20-29%	30-39%	≥40%
7.7	<5%	5-9%	10-14%	≥15%
7.8	<30%	30-34%	35-39%	≥40%
7.9	<10%	10-14%	15-19%	≥20%
7.10	<6.0%	6.0-7.4%	7.5-8.9%	≥9%
7.11	<20%	20-24%	25-29%	≥30%

TABLEAU 8 LES ODD LIÉS À LA NUTRITION

	Vert	Bleu	Jaune	Rouge
8.1	<15%	15-34%	35-49%	≥50%
8.2	0-39	40-69	70-99	≥100
8.3	0-600	601-700	701-800	≥801
8.4	≥75%	65-74%	60-64%	<60%
8.5	≥7%	3.5-6.9%	0-3.4%	<0%

Remarque : La classification est établie en fonction de la performance par rapport aux autres pays SUN sauf lorsque des seuils limites sont disponibles. La couleur « verte » indique une relativement « bonne » performance, couverture d'intervention ou situation nutritionnelle. Cela ne signifie pas que cette cible a été entièrement atteinte.

Une description détaillée du cadre des résultats MEAL et des listes d'indicateurs, y compris les définitions et les sources de données, est disponible à <http://bit.ly/sunmeal>

Mis à jour en avril 2019

Ce travail a été soutenu par Nutrition International, anciennement Micronutrient Initiative (MI), dans le cadre de son projet d'assistance technique à la nutrition (TAN), financé par les fonds de UK aid, du gouvernement du Royaume-Uni.