

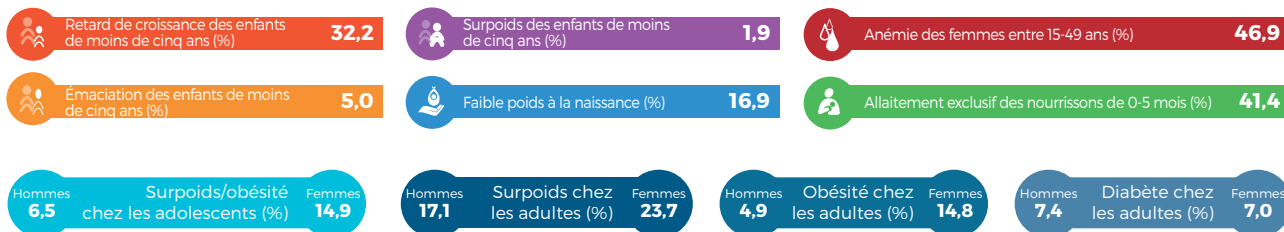
Bénin



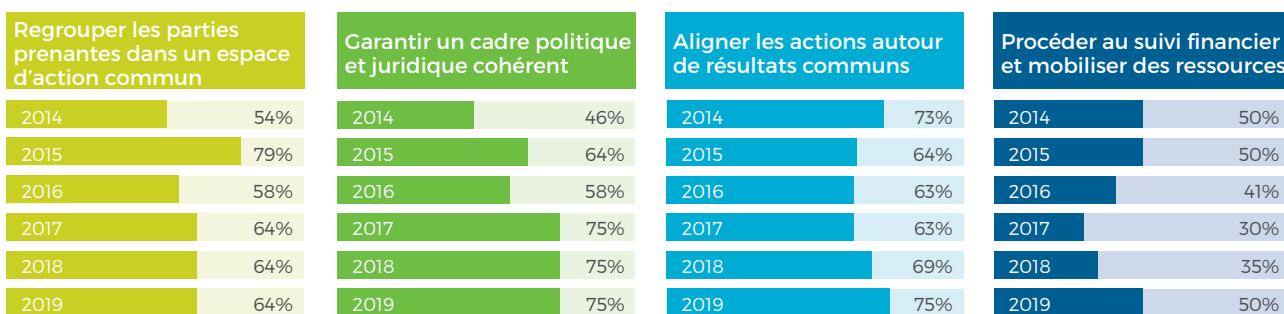
Date d'adhésion : décembre 2011

Population : 11,80 millions

SCALINGUPNUTRITION.ORG/BENIN



TRANSFORMATIONS INSTITUTIONNELLES EN 2018-2019



TOTAL PONDÉRÉ 2019 **66%**

<p>Au niveau national, le Conseil de l'alimentation et de la nutrition (CAN) a élargi sa participation au secteur de l'éducation (enseignement maternel et primaire). L'impulsion politique croissante renforce la participation des ministères sectoriels.</p> <p>Au niveau local, des Cadres communaux de concertation (CCC) réunissant les services déconcentrés sectoriels et les différents acteurs au niveau local sont en service dans 46 communes sur 77 et ils suivent un cadre commun de résultats. Les plans communaux de développement intègrent la nutrition.</p>	<p>La nutrition est intégrée au Plan national de développement (PND), et la Politique nationale de nutrition et son Plan stratégique de développement de l'alimentation et de la nutrition (PSDAN) sont en cours d'élaboration.</p> <p>La nutrition est pleinement intégrée aux politiques et plans sectoriels de l'agriculture et de la santé et un projet de Loi d'orientation agricole pour la sécurité alimentaire et nutritionnelle (LOASAN) est en cours de finalisation.</p> <p>Le code de commercialisation des substituts du lait maternel est en voie d'actualisation avec la participation d'organisations de la société civile et de praticiens. Le réseau des parlementaires et diverses associations de consommateurs font un plaidoyer actif.</p>	<p>Le cadre commun de résultats (CCR) pour la lutte contre la malnutrition chronique 2016-2025 continue à être mis en œuvre par les acteurs sectoriels, et il se décline en CCR communaux à l'œuvre dans 40 communes avec l'appui des partenaires techniques et financiers (PTF), après réalisation d'une étude situationnelle de nutrition.</p> <p>Bien qu'il n'existe pas encore de système de suivi et d'évaluation multisectoriel du CCR national, des examens périodiques sont organisés en présence des ministères sectoriels et des PTF et les rapports sont disponibles.</p> <p>Le Programme de nutrition et de développement de la petite enfance (PNDPE) 2019-2024 tire parti des acquis du PMASN dans 48 communes.</p>	<p>Le CAN réalise chaque année une étude de traçabilité des dépenses publiques pour la nutrition. Le nombre de projets de financement orientés vers la nutrition et leur décaissement augmentent progressivement.</p> <p>Une table ronde organisée en 2018 permet au gouvernement de financer le Programme national d'alimentation scolaire intégrée (PNASI) et l'augmentation de la couverture des cantines scolaires de 31 % à 51 %.</p> <p>Le plaidoyer pour une augmentation des allocations est en cours et vise en particulier la création d'une ligne consacrée à la nutrition dans le Fonds d'appui au développement des communes (FADeC).</p>
--	--	---	--

PRIORITÉS 2019-2020

- Terminer et chiffrer le Plan stratégique pour le développement de l'alimentation et de la nutrition (PSDAN) ;
- Poursuivre les réflexions sur la mise en place d'un système national de suivi et évaluation ;
- Instaurer un système de cartographie des financements annuels ;
- Organiser une table ronde pour mobiliser des ressources pour la nutrition.