

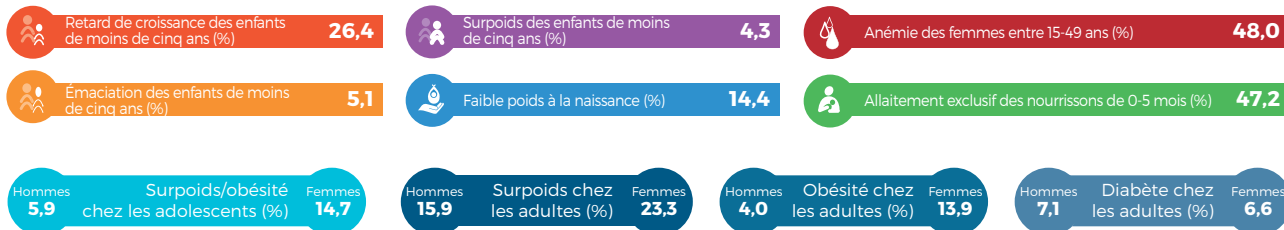
Sierra Leone



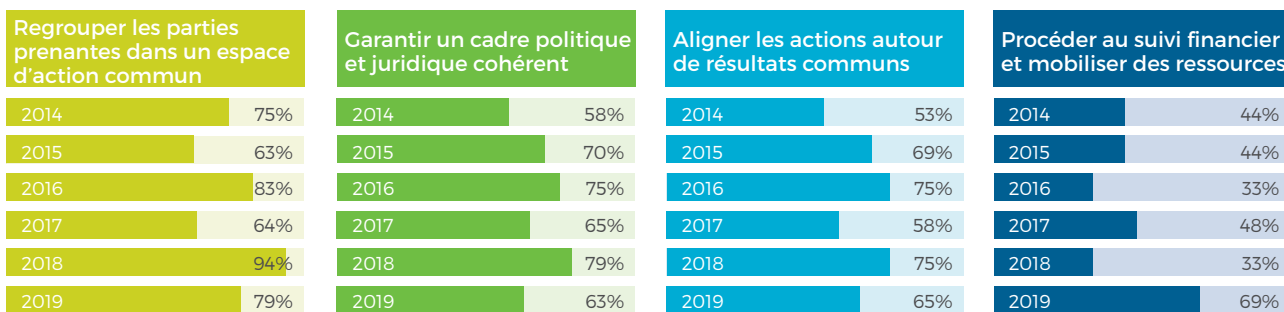
Date d'adhésion : janvier 2012

Population : 7,81 millions

SCALINGUPNUTRITION.ORG/SIERRA-LEONE



TRANSFORMATIONS INSTITUTIONNELLES EN 2018-2019



TOTAL PONDÉRÉ 2019 **69%**

Les causes de la malnutrition et les avantages d'une approche curative multisectorielle font l'objet d'une prise de conscience certaine.

Le cadre commun de résultats 2019-2025 est en cours de vulgarisation pour être mieux appréhendé par le grand public.

Des ateliers pour les parties prenantes et les districts sont en cours d'organisation.

La mobilisation de certains parlementaires pour influencer sur les lois, les budgets et les politiques est mise à profit.

La nutrition maternelle et infantile fait l'objet d'une promotion accrue. L'idée est de susciter l'engagement politique des parlementaires et des maires/présidents de conseils de districts en vue de promouvoir un programme favorable à la nutrition.

Des plans de nutrition approuvés au plus haut niveau, incluant des cibles nationales de nutrition et des mesures chiffrées qui guideront la mise en œuvre collective et l'allocation des ressources entre 2019 et 2025 sont en cours de finalisation.

On observe l'émergence de la nutrition comme priorité politique, financière et institutionnelle à l'échelle nationale, régionale et internationale.

La mise en œuvre des mesures de mobilisation populaire, de plaidoyer et de communication pour un changement de comportement, en phase avec les priorités nationales, s'est renforcée.

La communication est plus efficace au sujet des répercussions économiques, humaines et sur le développement de la malnutrition, et des façons d'y remédier.

- ### PRIORITÉS 2019-2020
- Sensibiliser aux répercussions grâce aux données de l'outil SUN/REACH ;
 - Collaborer avec les parlementaires pour que la malnutrition infantile et maternelle figure en bonne place dans le nouvel ordre du jour du gouvernement ;
 - Proposer et décréter de nouvelles politiques, tel que le code de commercialisation des substituts du lait maternel ;
 - Instaurer une réglementation pour l'étiquetage alimentaire ;
 - Privilégier les collectes de fonds pour la mise en œuvre du plan stratégique multisectoriel contre la malnutrition.